

# Náboženská mapa současného světa

---

Náboženské směry v životě lidstva a  
jednotlivých zemí

# Přehled dílčích témat

---

- Hranicemi mezi náboženstvími
- Přehled náboženství světa
- Počty stoupenců jednotlivých náboženství
- Náboženská geografie světa a Evropy
- Přítomnost náboženství v Česku, demografie, geografie, právo

# To náboženství nebo ta náboženství?

---

- ❑ Původní význam slova **religio** – zbožnost, oddanost – těžko množné číslo
- ❑ Náznakem obtíží je české slovo **náboženství** totožné v jednotném i množném čísle
- ❑ Vymezení identity uvnitř a hranic navenek je nesnadné
- ❑ Jednotlivá náboženství označená názvy: do značné míry konvence

# Obvykle uváděná náboženství I.

---

- 1) Čínské tradiční náboženství (rozvětvené na konfuciánství a taoismus)
- 2) Hinduismus
- 3) Buddhismus
- 4) Judaismus
- 5) Křesťanství
- 6) Islám
- 7) Tzv. archaická náboženství (náboženství „přírodních národů“)

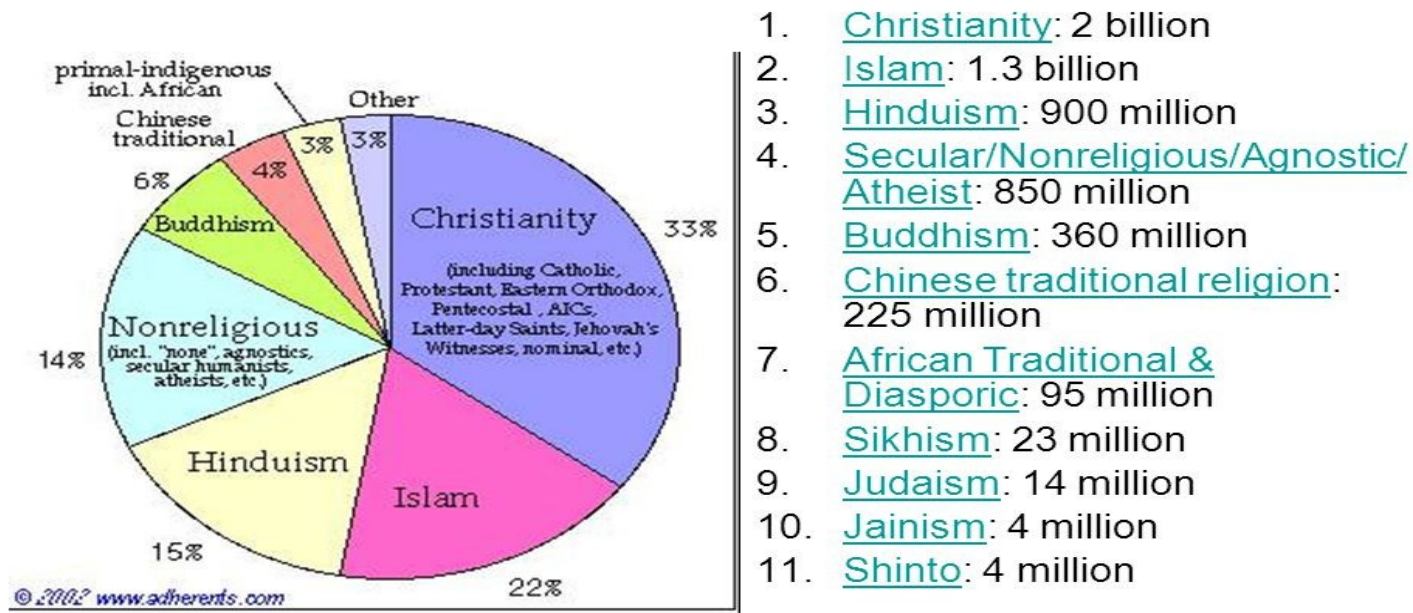
# Obvykle uváděná náboženství II.

---

- Chybí náboženství stejně lokální jako např. judaismus, ale početnější, např. sikhismus; chybí šintó
- Chybí asi miliarda lidí nenáboženských
- Chybí nové náboženské směry, dosud globálně nevýznamný, ale celosvětově rostoucí sektor

# Výběr náboženství na grafu

Major Religions of the World  
Ranked by Number of Adherents

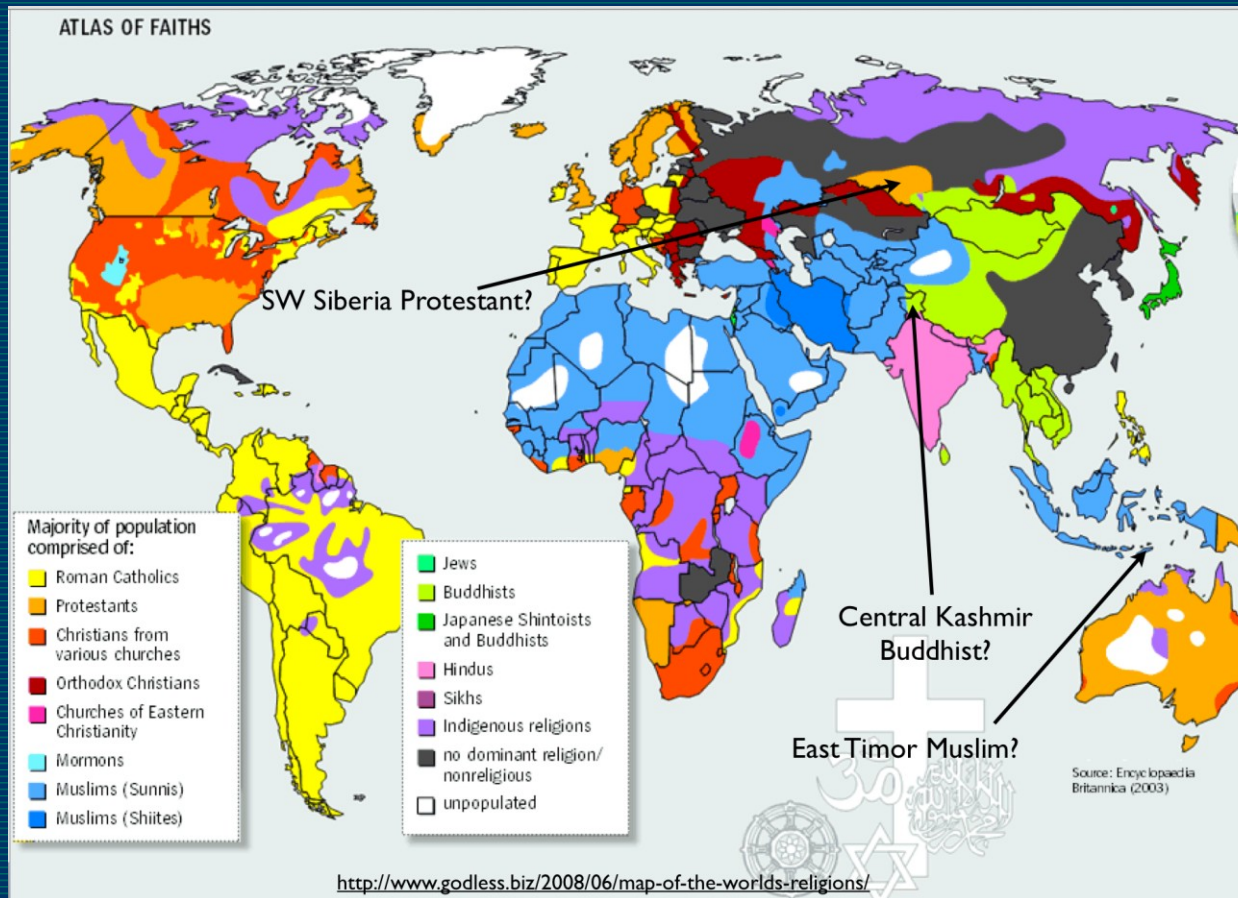


# Náboženství – hrubé odhady členů

---

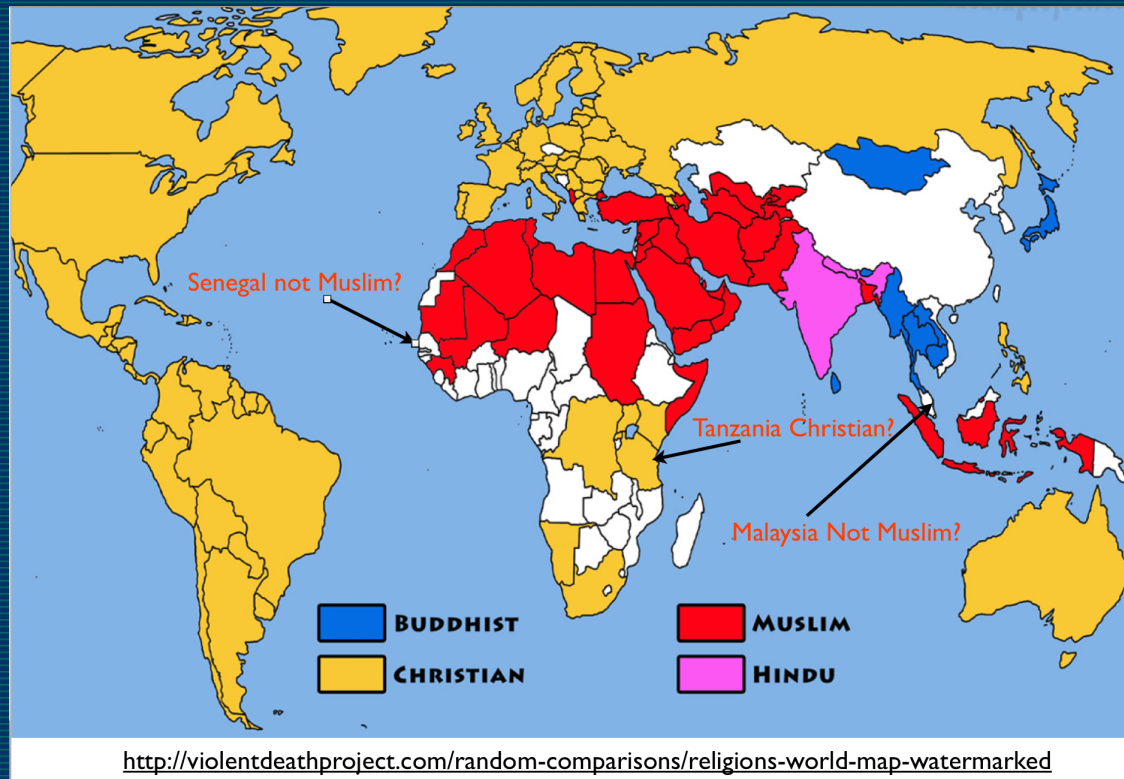
- ☐ Křesťanství – 2 000 000 000
- ☐ Islám – 1 400 000 000
- ☐ Hinduismus – 850 000 000
- ☐ Buddhismus – 400 000 000
- ☐ Judaismus – 12 000 000
- ☐ Archaická náboženství – 90 000 000
- ☐ Nenáboženští lidé – 1 000 000 000

# Podrobná náboženská mapa světa



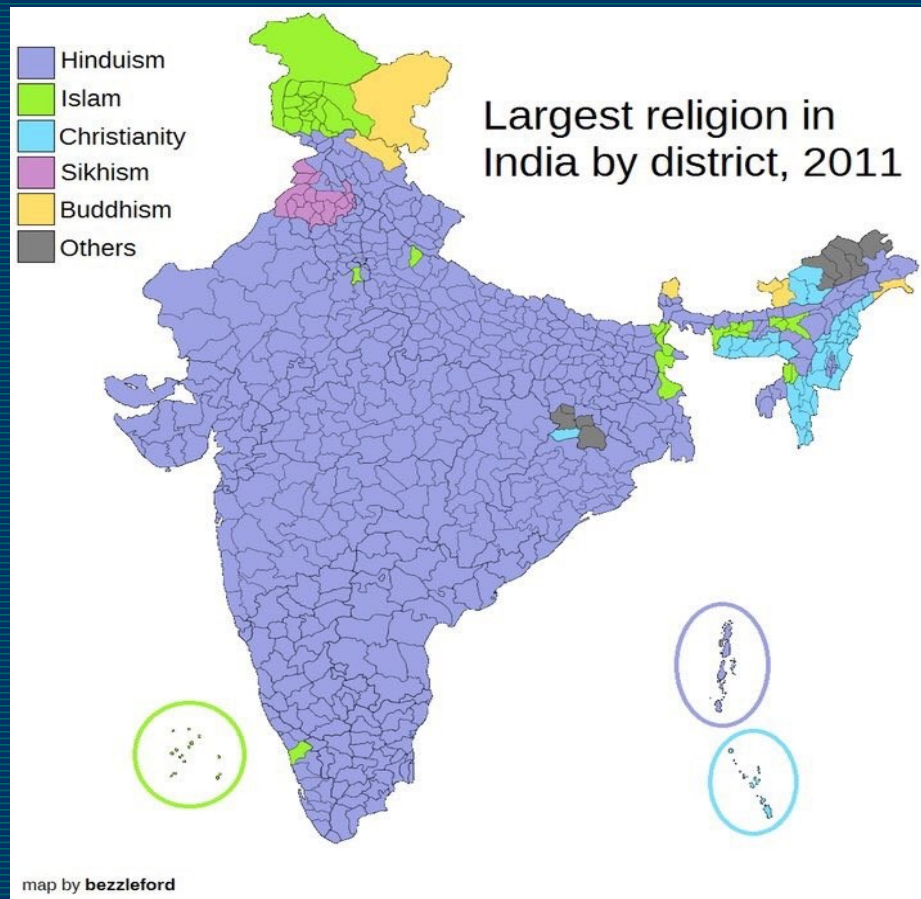


# Jednoduchá náboženská mapa světa



# Náboženství na mapě světa

## *hinduismus*



# Náboženství na mapě světa

## *buddhismus*



# Náboženství na mapě světa

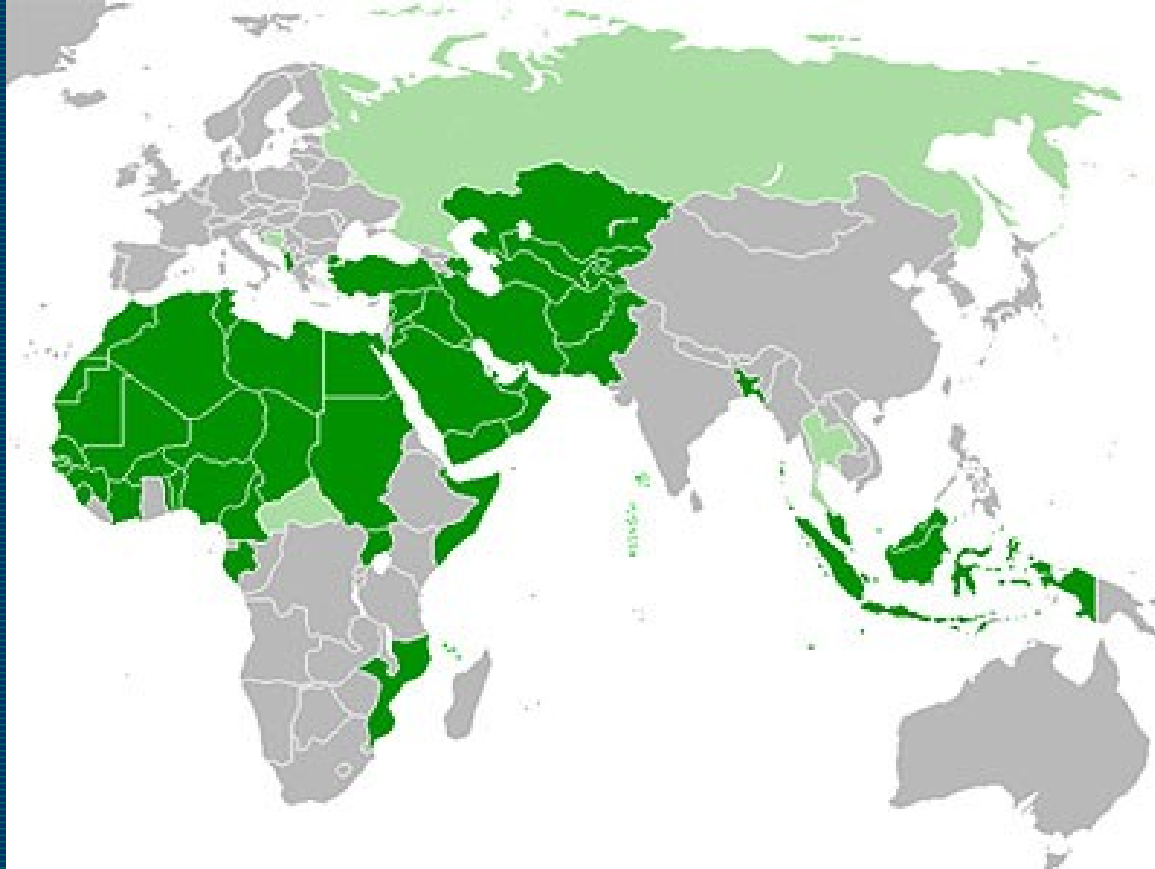
## *judaismus*



# Náboženství na mapě světa

## *islám*

---



# Mapa křesťanství v Evropě



# Přítomnost náboženství v Česku letmý historický průřez

---

- Předkřesťanské slovanské náboženství nedostatečně doloženo
- Od 9. stol. postupná christianizace, křesťanství západní i východní, vítězství latinského Západu
- Paralelně přítomna židovská menšina
- Radikální změny náboženské příslušnosti v 15. – 17. století

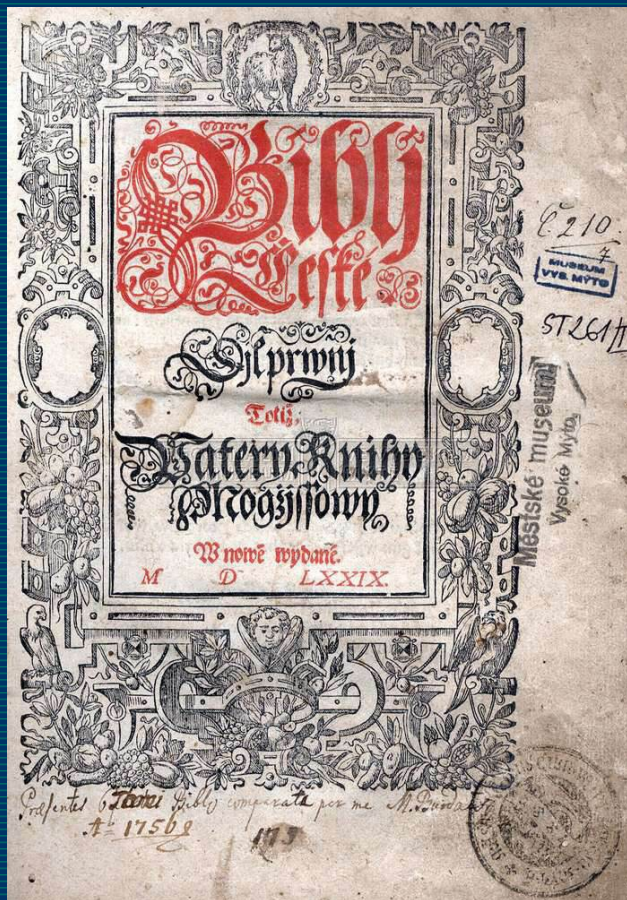
# Přítomnost náboženství v Česku letmý historický průřez

---





# Přítomnost náboženství v Česku letmý historický průřez



# Přítomnost náboženství v Česku letmý historický průřez

---

- **Toleranční patenty** Josefa II. pro Čechy a pro Moravu, 1781
- *Jedině katolickému náboženství má přednost veřejného nábožného provozování pozůstatí, obojímu protestantskému náboženství ale tak, jako již uvedenému nevzjednocenému křeckému v všech místech, kdyby se to vedle počtu lidu dole znamenáného a dle fakultatův: obyvatelův dělati dalo a nekatoličtí by již v držení veřejného nábožného provozování postaveni nebyli, pryvální exercycyum provozovati dovoleno býti...*

# Přítomnost náboženství v Česku letmý historický průřez

---

- Opatření zlepšující postavení Židů, shrnuté a potvrzené 1797 císařem Františkem II.
- Ústavní změny po revoluci z r. 1848, značná míra svobody vyznání od r. 1861, potvrzeno ještě 1867
- V posledních desetiletích habsburské monarchie bohatá náboženská pluralita.

# Přítomnost náboženství v Česku letmý historický průřez

---

- Pokračování a rozšíření liberální politiky v Československu 1918 – 38
- přestupové hnutí: Českobratrská církev evangelická, přestupové sbory
- národní církev: Církev československá, spor o koncepci
- První vlna sekularizace: dělnictvo, učitelé

# Přítomnost náboženství v Česku letmý historický průřez

---

- Okupace 1939 – 1945:
- Náboženská scéna zachována
- Genocida Židů na základě náboženské příslušnosti
- Zásah proti pravoslavné církvi
- Protikladné pozice římskokatolických náboženských činitelů

# Přítomnost náboženství v Česku letmý historický průřez

---

- ❑ Komunistický režim 1948 - 1989
- ❑ Protináboženské aktivity režimu
- ❑ Mohutný do značné míry dobrovolný rozchod s náboženstvím
- ❑ Oficiální scéna pod kontrolou režimu
- ❑ Skryté („podzemní“) náboženské aktivity
- ❑ Náboženská složka exilu

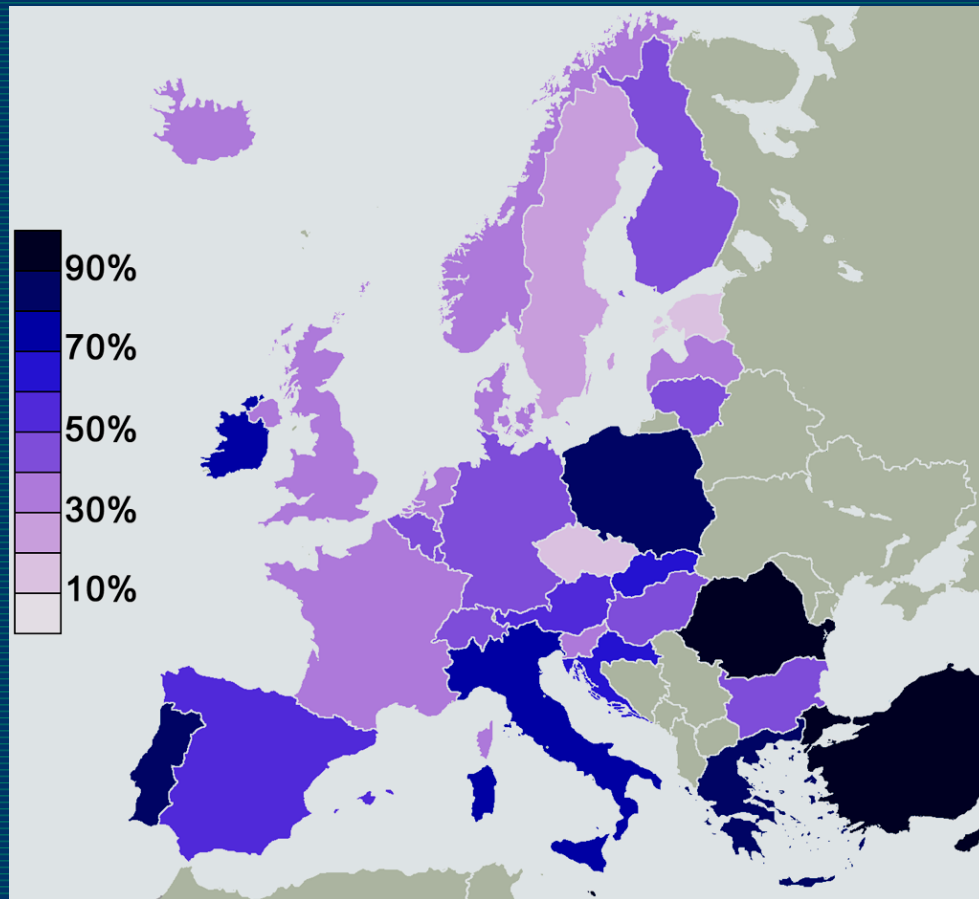
# Přítomnost náboženství v Česku

## současný stav – demograficky

	Římští katolíci	Evangelíci (CČE)	Husité (CČSH)	Ostatní	Bez vyznání	Ne-vedeno
<b>1950</b>	<b>76 %</b>	<b>5 %</b>	<b>11 %</b>	<b>3 %</b>	<b>6 %</b>	<b>-</b>
<b>1991</b>	<b>39 %</b>	<b>2 %</b>	<b>2 %</b>	<b>1 %</b>	<b>40 %</b>	<b>16 %</b>
<b>2001</b>	<b>27 %</b>	<b>1 %</b>	<b>1 %</b>	<b>3 %</b>	<b>59 %</b>	<b>9 %</b>
<b>2011</b>	<b>10 %</b>	<b>0.5 %</b>	<b>0.4 %</b>	<b>9 %</b>	<b>34 %</b>	<b>45 %</b>

# Přítomnost náboženství v Česku

## současný stav – mapa podle víry v Boha

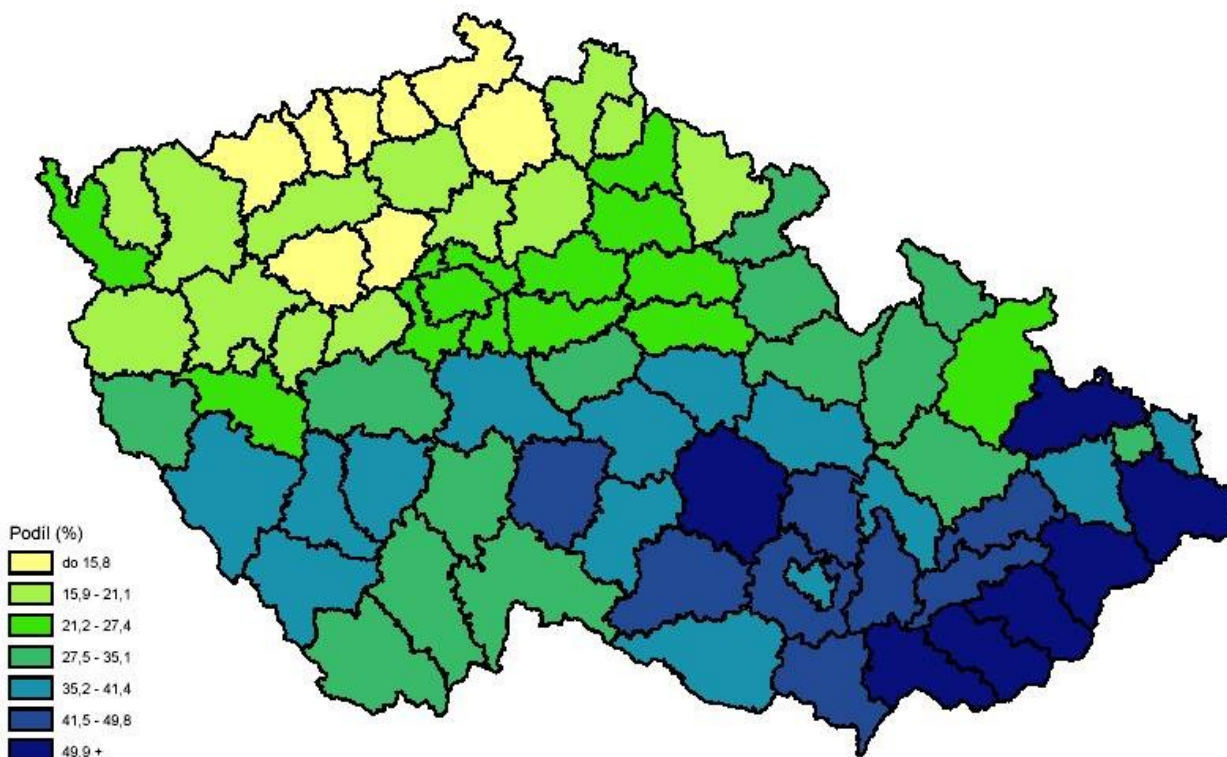




# Náboženství na mapě ČR

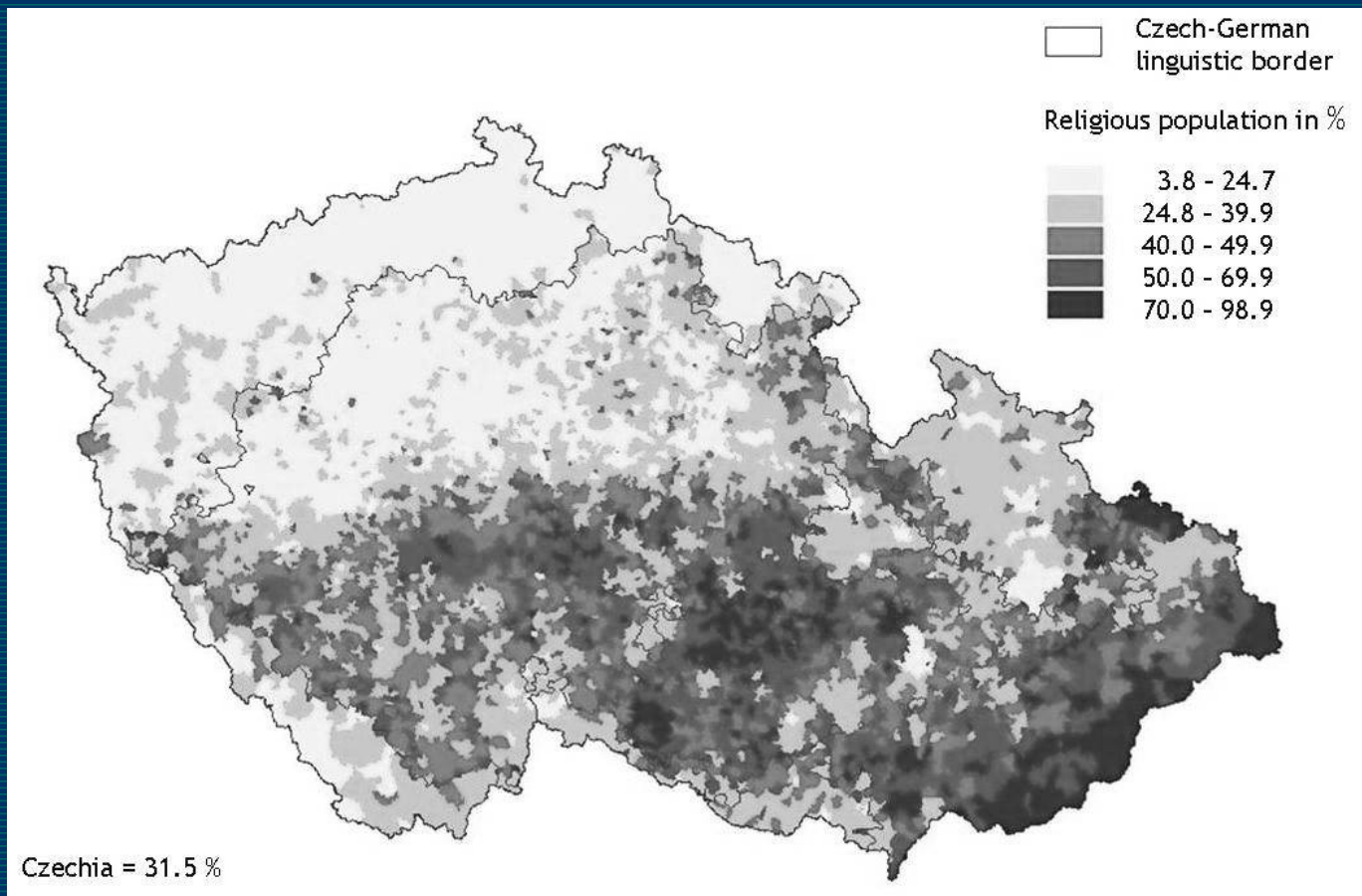
Podíl obyvatel, kteří se hlásí k nějakému vyznání

Podíl obyvatel s náboženským vyznáním - SLDB 2001



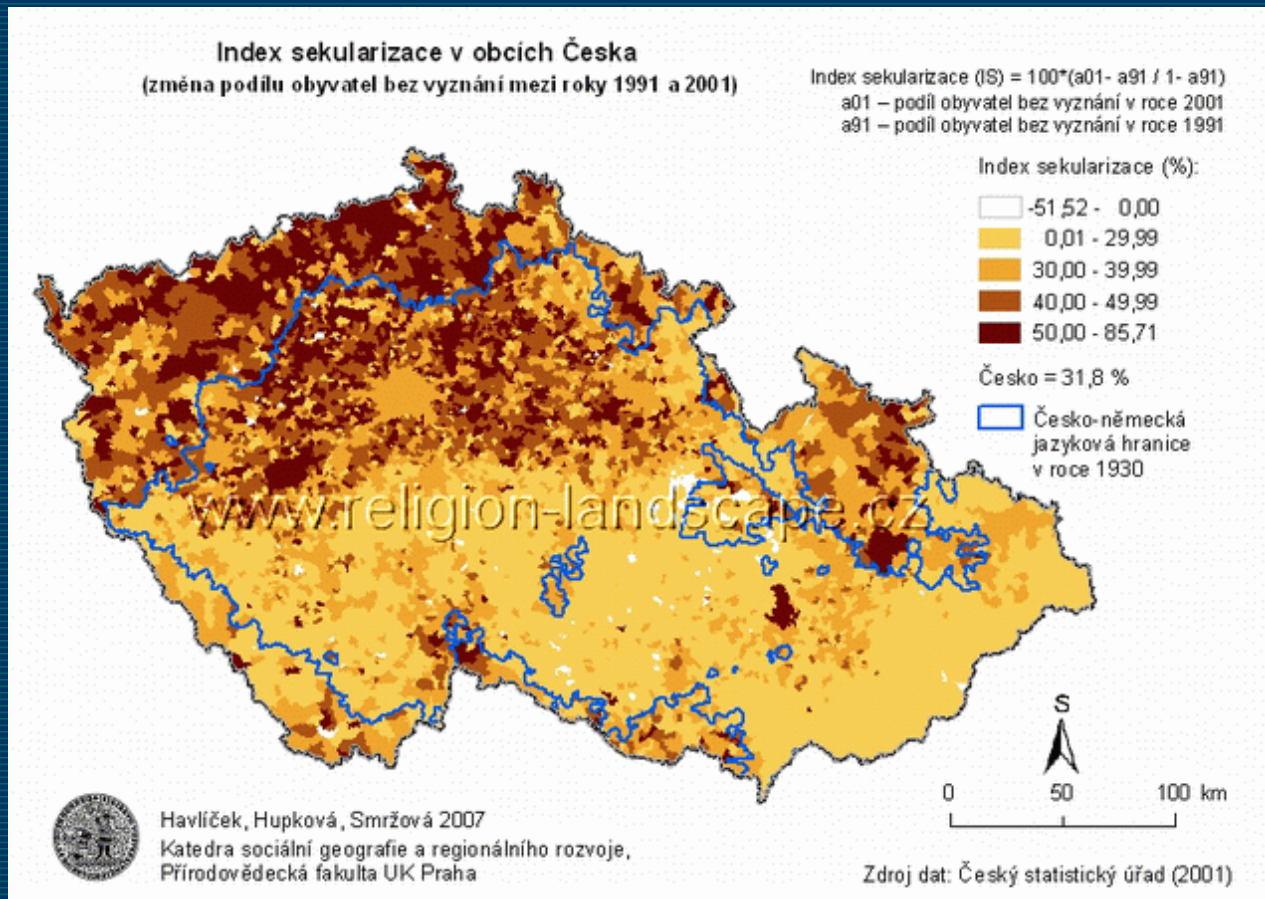
# Náboženství na mapě ČR

Podíl lidí s náboženským vyznáním podle správních obvodů



# Náboženství na mapě ČR

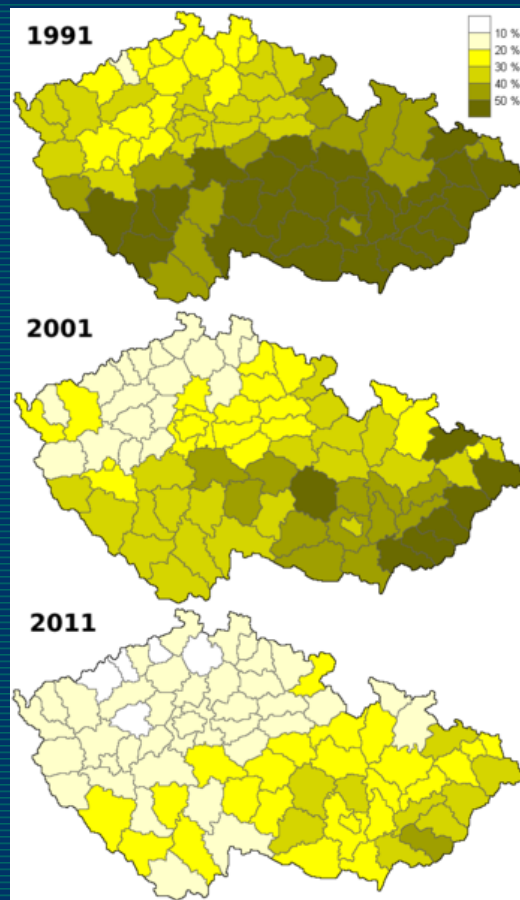
## Index sekularizace



# Náboženství na mapě ČR

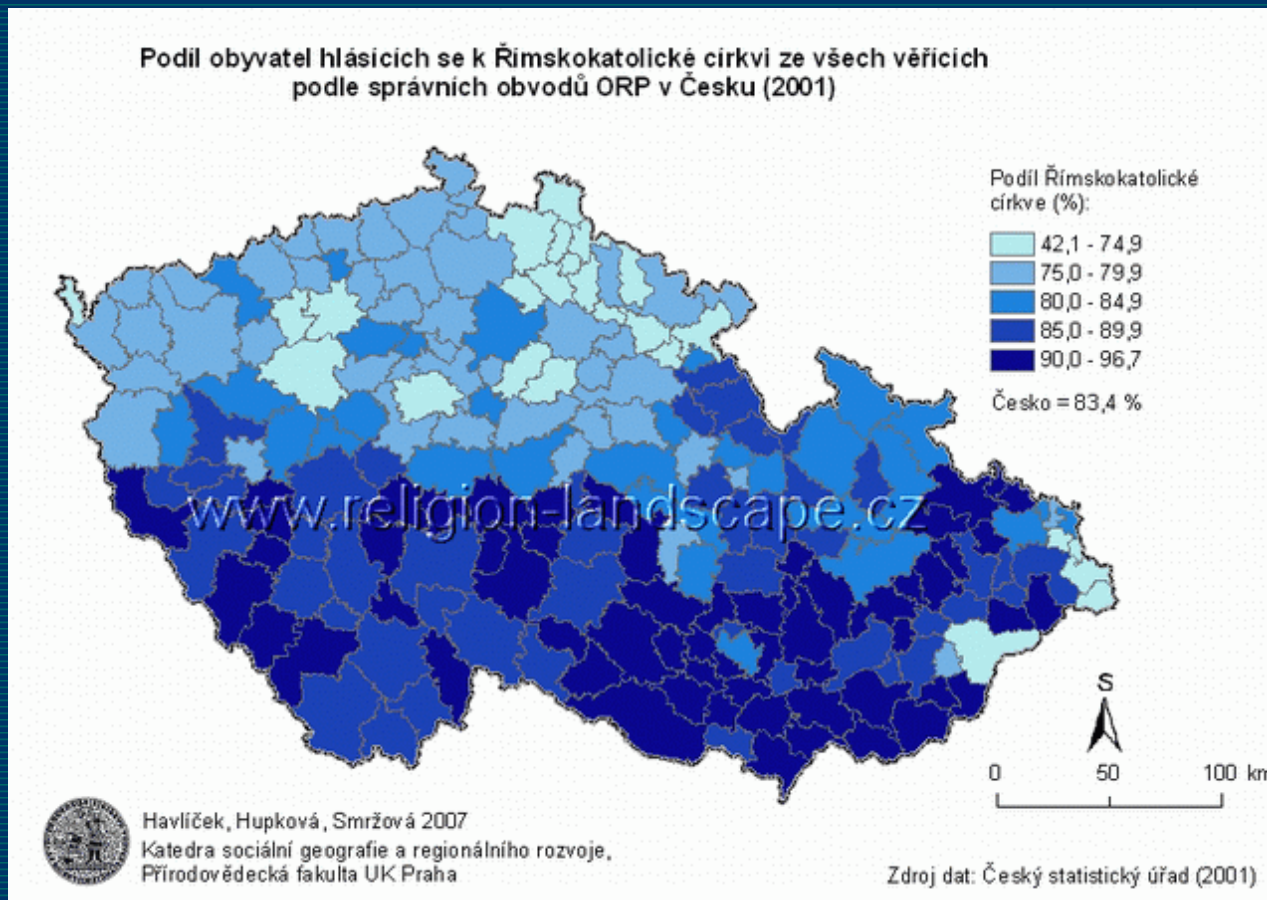
## Vývoj podílu věřících podle regionů

---



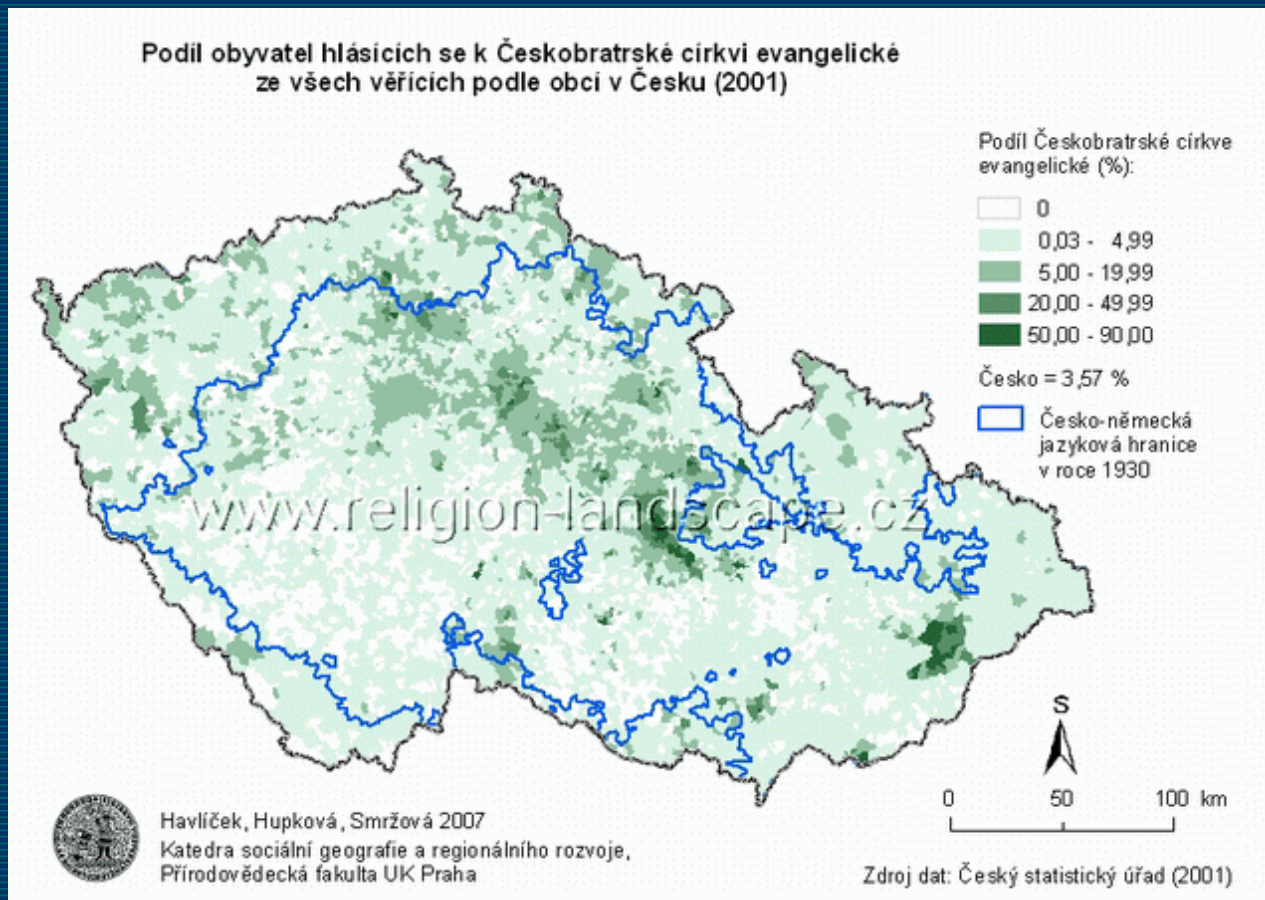
# Konfesní mapa ČR

## Podíl římských katolíků na celku obyvatel



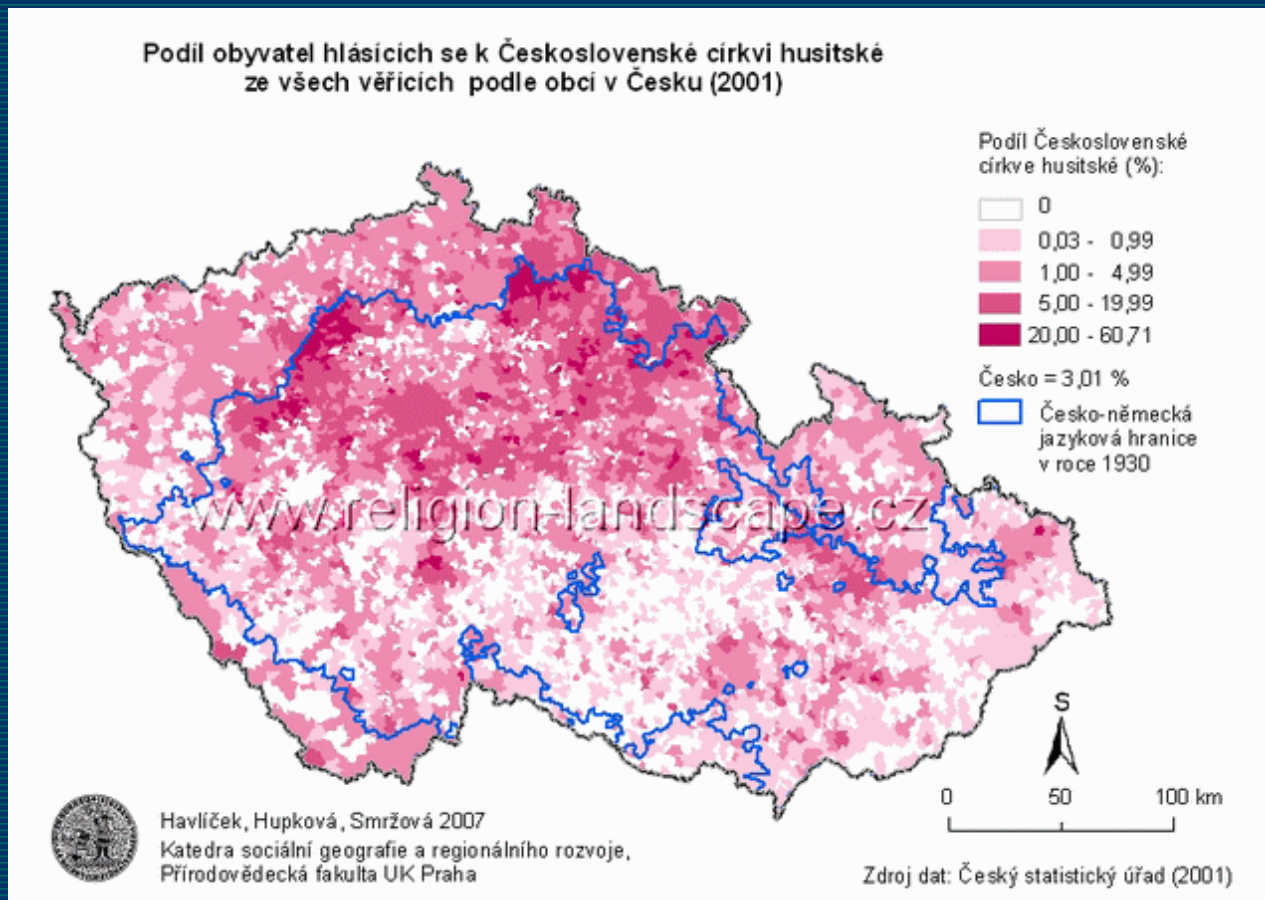
# Konfesní mapa ČR

## Podíl evangelíků na celku obyvatelstva



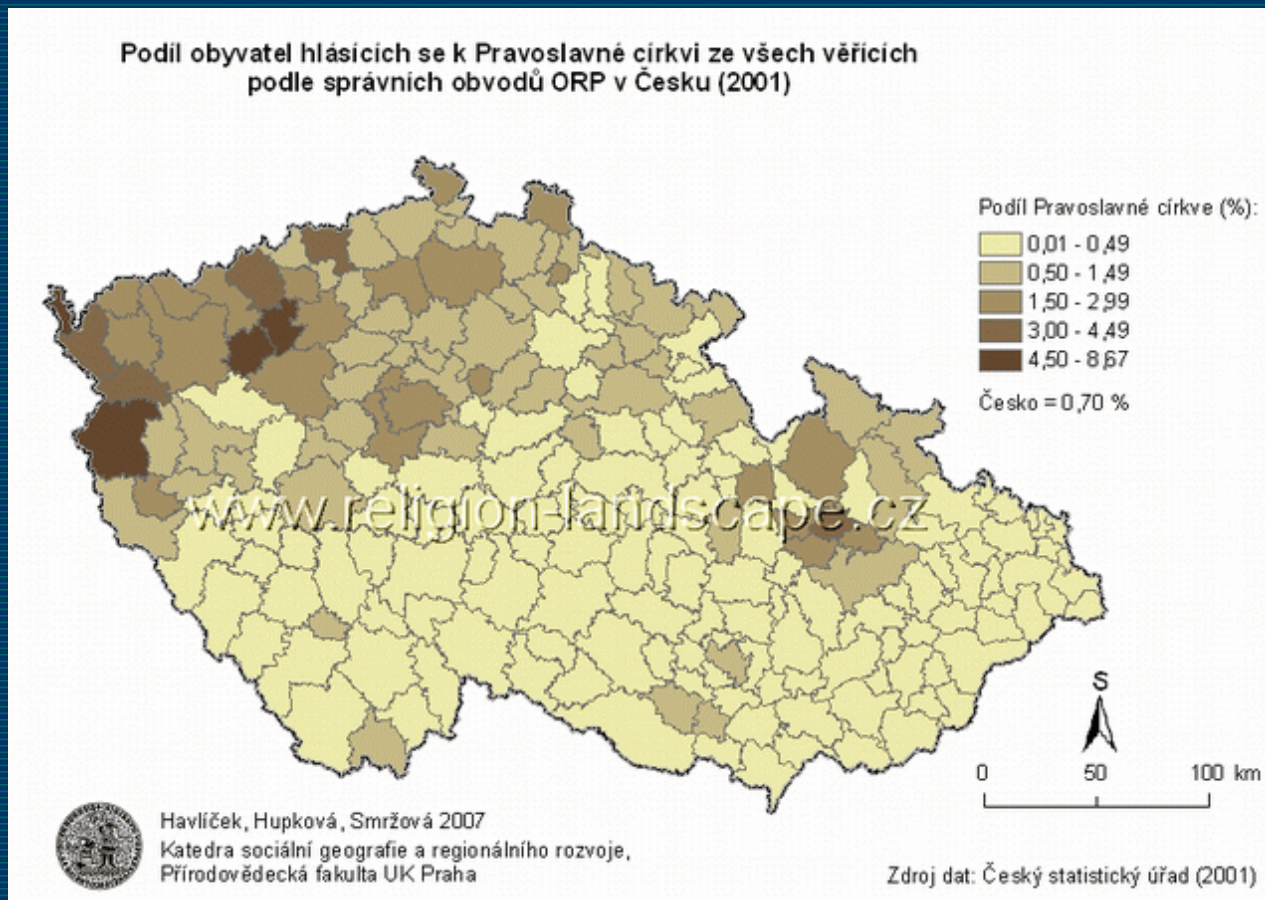
# Konfesní mapa ČR

## Podíl husitů (CČSH) na celku obyvatelstva



# Konfesní mapa ČR

## Podíl pravoslavných na celku obyvatelstva





# Konfesní mapa ČR

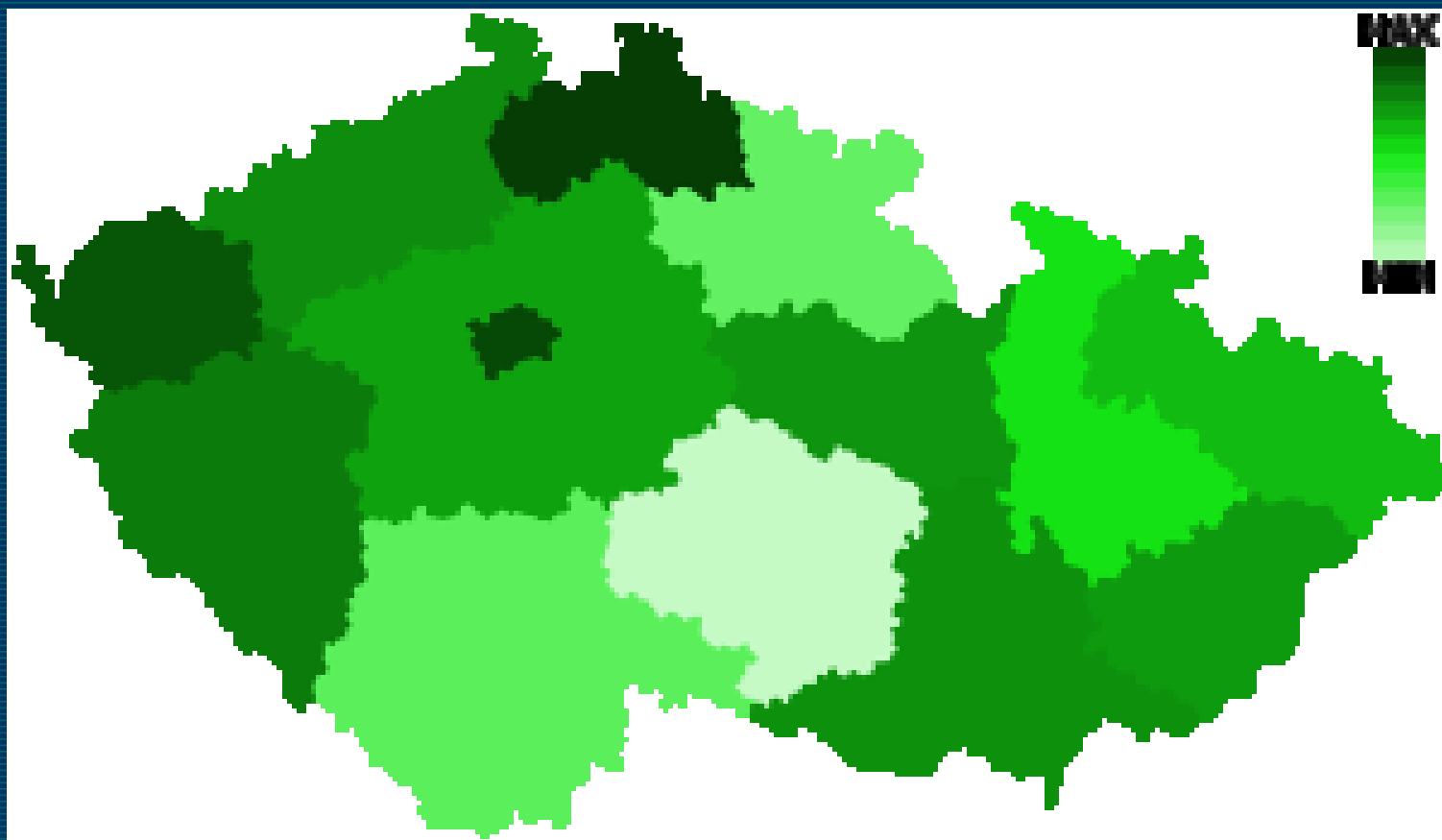
## Mapa židovských náboženských obcí



# Konfesní mapa ČR

## Zastoupení (novo)pohanů

---



# Přítomnost náboženství v Česku

## současný stav - právně

---

- Listina základních práv a svobod, čl. 15 a 16
  
- Zákon o hospodářském zabezpečení církví č. 218/1949 Sb. (dnes platí už jen podpůrně); novelizované znění

# Přítomnost náboženství v Česku

## současný stav - právně

---

- Zákon o církvích a náboženských společnostech č. 3/2002 Sb (v novelizovaném znění)
  - podmínky působení (§ 5)
  - registrace a akreditace

# Přítomnost náboženství v Česku

## současný stav - právně

---

- Zákon o majetkovém vyrovnání s církvemi a náboženskými společnostmi, č. 428/2012
- - zabírání církevního majetku historicky
- - výběr náboženských subjektů
- - fyzické vrácení majetku
- - finanční částky (§ 15)