

The background features a series of concentric, overlapping circles in shades of light blue, teal, and purple, creating a ripple effect. On the left side, there are black circuit-like lines with small circles at their ends, resembling a printed circuit board or a network diagram.

EVANGELIUM PODLE JANA

BIBLISTIKA, 10. PŘEDNÁŠKA

ÚVOD

Janovo evangelium má i u laiků pověst evangelia speciálního, „hlubokého“, tajemného. I ono podává odraz náboženského konfliktu mezi křesťanstvím a židovstvím, v jehož centru stojí spor o Ježíšovu identitu. Stejná situace může nastat i dnes mezi křesťanstvím a islámem. Evangelium ukazuje, že důležitější než to, kdo má pravdu, je láska. Kdo miluje, je skutečným Ježíšovým učedníkem. Je to evangelium aktuální jak pro křesťany, tak, odvažujeme se tvrdit, pro muslimy, ale i pro ostatní lidi dobré vůle.

AUTOR, DOBA A MÍSTO VZNIKU

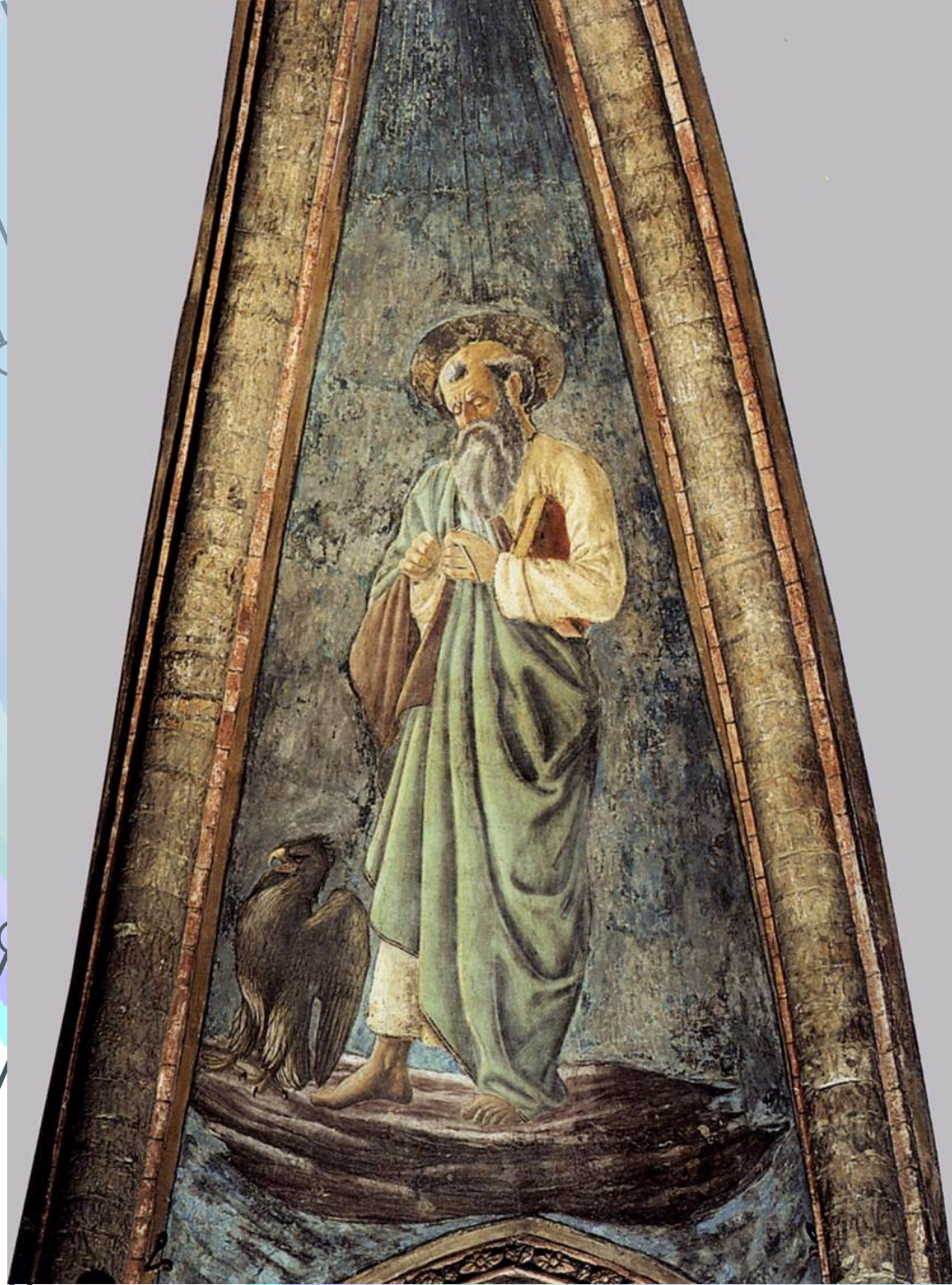
„Milovaný učedník“?

Autorem je vedoucí jedné z Janem
založených komunit

Doba vzniku: kolem roku 100

Místo vzniku: pravděpodobně Sýrie





CHARAKTER EVANGELIA

Rozdíly vůči synoptikům

Zjevující řeči

Dualismus

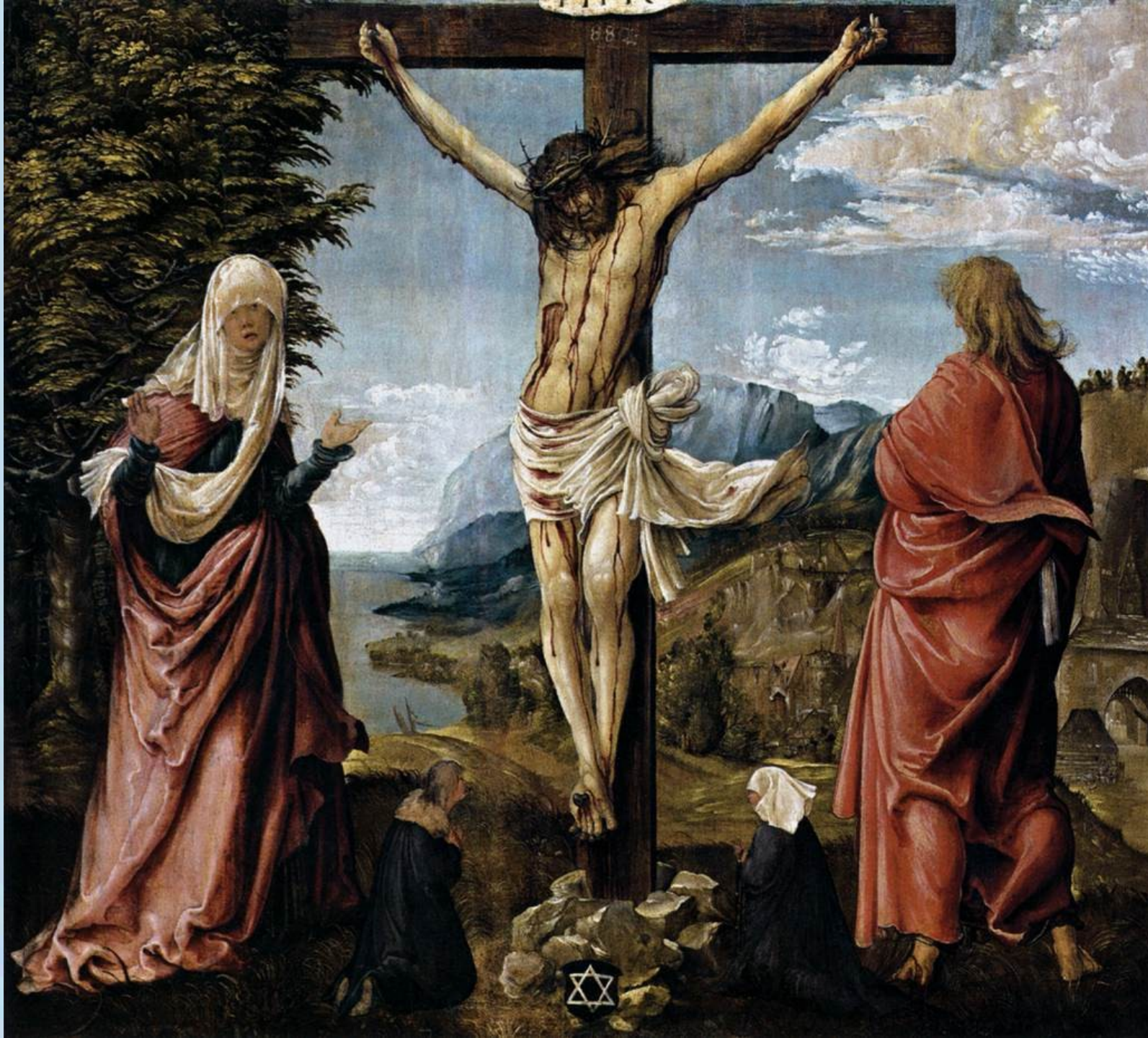
Typický slovník

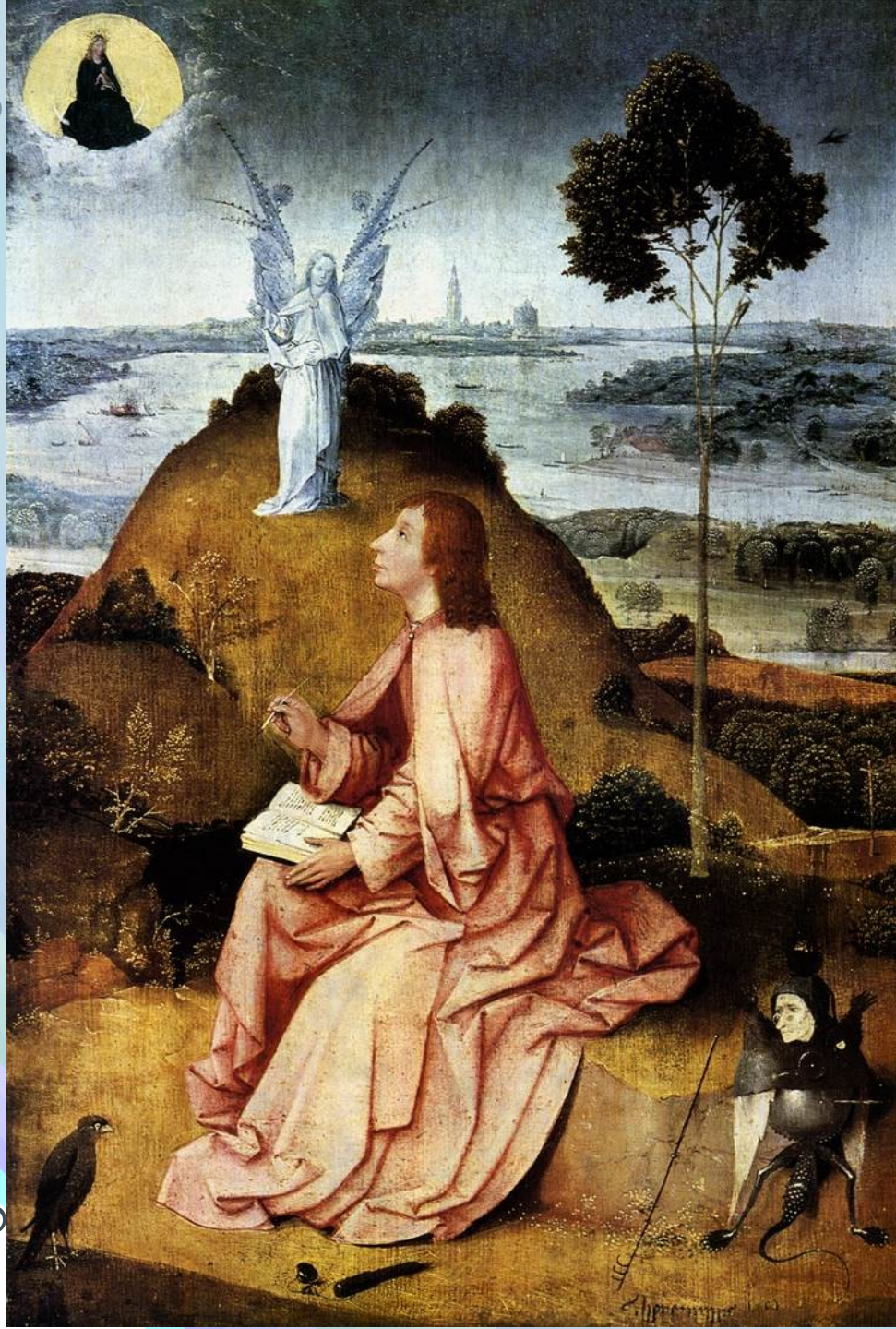
Znal Jan synoptiky?

• DŮVOD SEPSÁN EVANGELIA

Ještě mnoho jiných znamení učinil Ježíš před očima učedníků, a ta nejsou zapsána v této knize. Tato však zapsána jsou, abyste věřili, že Ježíš je Kristus, Syn Boží, a abyste věříce měli život v jeho jménu.

(J 20,30-31)





STAVBA EVANGELIA

1. Prolog 1,1-18
2. Ježíšovo zjevení před světem
(Kniha znamení, 1,19-12,50)
3. Ježíšovo zjevení před učedníky
(Kniha slávy, 13,1-17,26)
4. Ježíšovo vyvýšení (18,1-19,42)
5. Epilog (20,30-31)
6. Přídavek (21,1-25)

TEOLOGIE EVANGELIA

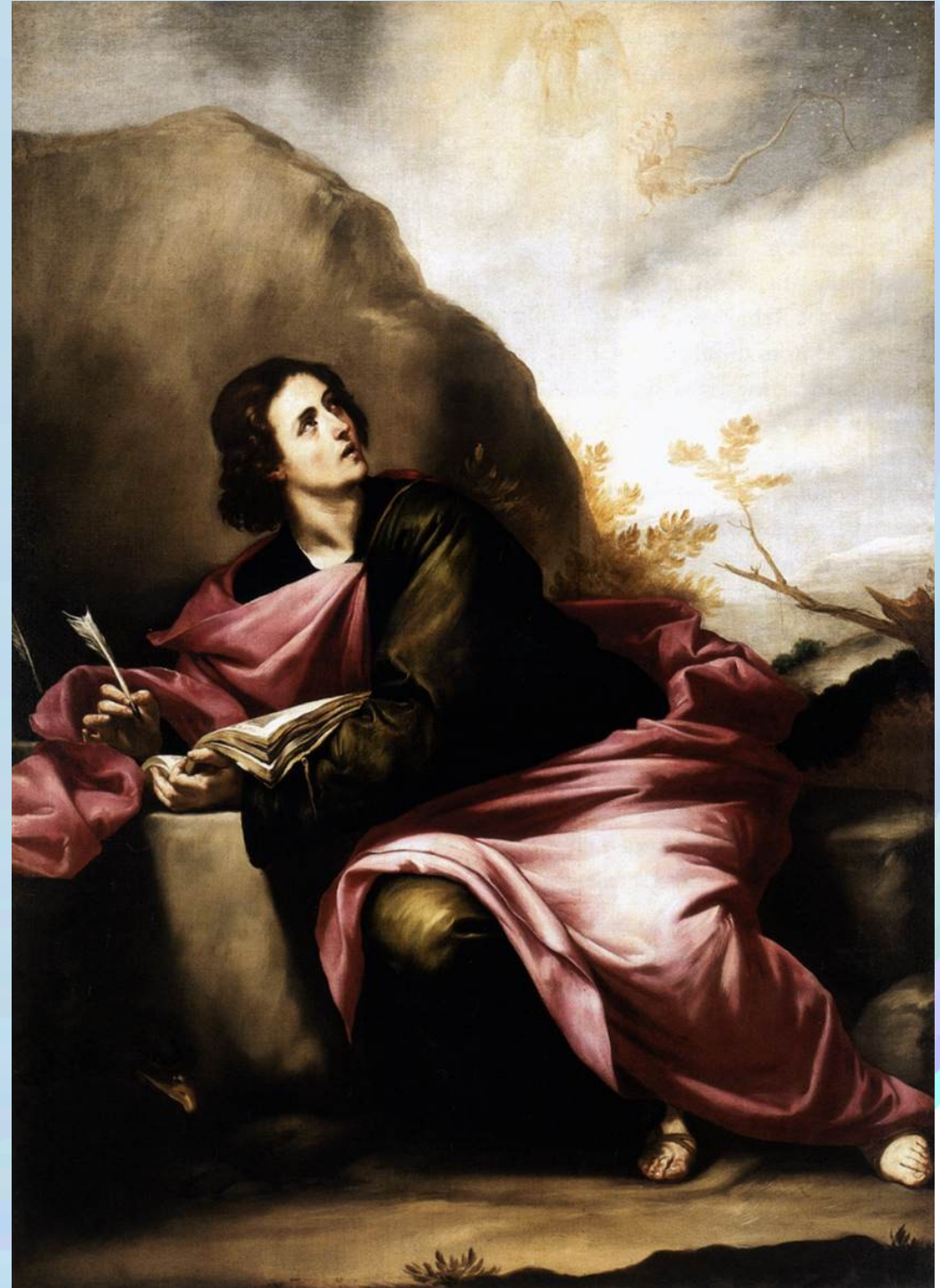
Boží království=život

Ježíš jako Syn, kdo zjevuje
Otce (Boha), přinášející
život

Víra a poznání Ježíše jako
živý proces

Rozhodnutí víry, která
přináší život

Umývání nohou místo
eucharistie (smysl)



The background features a series of concentric circles in shades of blue, green, and purple, creating a ripple effect. In the corners, there are stylized circuit board patterns with lines and small circles.

ILUSTRATIVNÍ TEXT J 1,1-18

The background features a series of concentric, overlapping circles in shades of blue, teal, and light green, creating a ripple effect. In the corners, there are stylized circuit board traces with small circles at the end of the lines, resembling electronic components.

¹ Na počátku bylo Slovo, a to Slovo bylo u Boha, a to Slovo byl Bůh.

² To bylo na počátku u Boha.

³ Všecky věci skrze ně učiněny jsou, a bez něho nic není učiněno, což učiněno jest.

⁴ V něm život byl, a život byl světlo lidí.

⁵ A to Světlo v temnostech svítí, ale tmy ho neobsáhly.

⁶ Byl člověk poslaný od Boha, jemuž jméno bylo Jan.

⁷ Ten přišel na svědectví, aby svědčil o tom Světle, aby všickni uvěřili skrze něho.

⁸ Nebyl on to Světlo, ale poslán byl, aby svědectví vydával o tom Světle.

⁹ Tent' byl to pravé Světlo, jenž osvěcuje každého člověka přicházejícího na svět.

¹⁰ Na světě byl, a svět skrze něho učiněn jest, a svět ho nepoznal.

¹¹ Do svého vlastního přišel, a vlastní jeho nepřijali ho.

¹² Kteríž pak koli přijali jej, dal jim moc syny Božími býti, totiž těm, kteříž věří ve jméno jeho,

¹³ Kterížto ne ze krve, ani z vůle těla, ani z vůle muže, ale z Boha zplozeni
ou.

14 A Slovo to tělo učiněno jest, a přebývalo mezi námi, (a viděli jsme slávu jeho, slávu jakožto jednorozeného od Otce,) plné milosti a pravdy.

15 Jan svědectví vydával o něm, a volal, řka: Tentot' jest, o němž jsem pravil, že po mně přišed, předšel mne; nebo přednější jest nežli já.

16 A z plnosti jeho my všickni vzali jsme, a to milost za milost.

17 Nebo zákon skrze Mojžíše dán jest, ale milost a pravda skrze Ježíše Krista stala se jest.

18 Boha žádný nikdy neviděl, ale jednorozený Syn, kterýž jest v lůnu Otce, onť jest nám vypravil.

ZÁVĚR

Bůh Janova evangelia je Bohem SZ

Ježíš je jeho vtělením...