

Náboženská mapa současného světa

Náboženské směry v životě lidstva a
jednotlivých zemí

Přehled dílčích témat

- Přehled náboženství světa
- Potíže s identitou a hranicemi náboženství
- Počty stoupenců jednotlivých náboženství
- Náboženská geografie světa a Evropy
- Přítomnost náboženství v Česku, demografie, geografie, právo

Náboženství v singuláru a plurálu

- ❑ Původní význam slova **religio** – zbožnost, oddanost – zde je těžké vytvořit plurál
- ❑ Náznakem obtíží je české slovo **náboženství** totožné v jednotném i množném čísle
- ❑ Vymezení identity uvnitř a hranic navenek je nesnadné
- ❑ Religionistická konstrukce náboženství je do značné míry konvenční

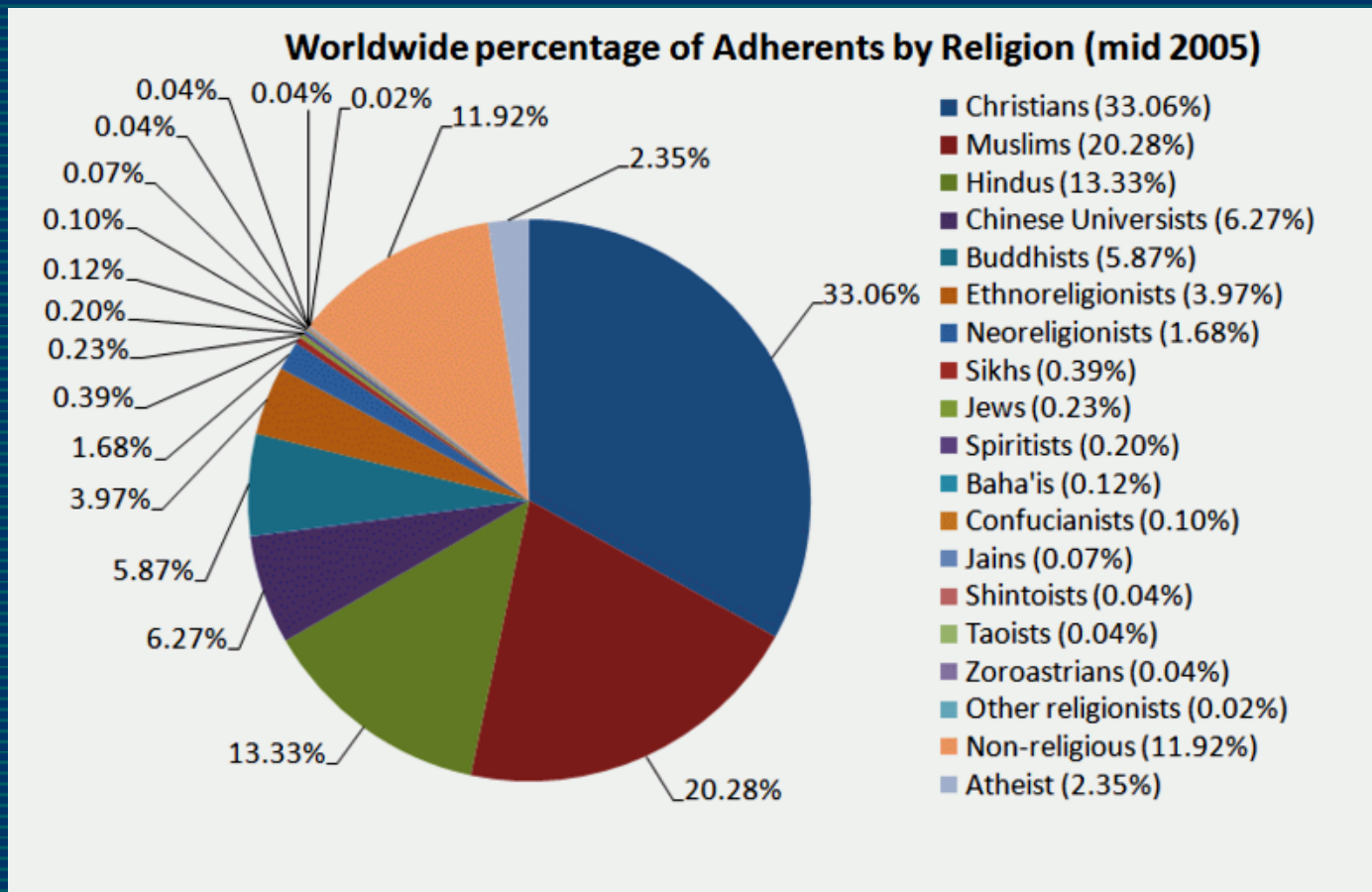
Obvykle uváděná náboženství I.

- 1) Čínské tradiční náboženství (rozvětvené na konfuciánství a taoismus)
- 2) Hinduismus
- 3) Buddhismus
- 4) Judaismus
- 5) Křesťanství
- 6) Islám
- 7) Tzv. archaická náboženství (náboženství „přírodních národů“)

Obvykle uváděná náboženství II.

- Chybí náboženství stejně lokální jako např. judaismus, ale početnější, např. sikhismus; chybí šintó
- Chybí asi miliarda lidí nenáboženských
- Chybí nové náboženské směry, dosud globálně nevýznamný, ale rostoucí sektor

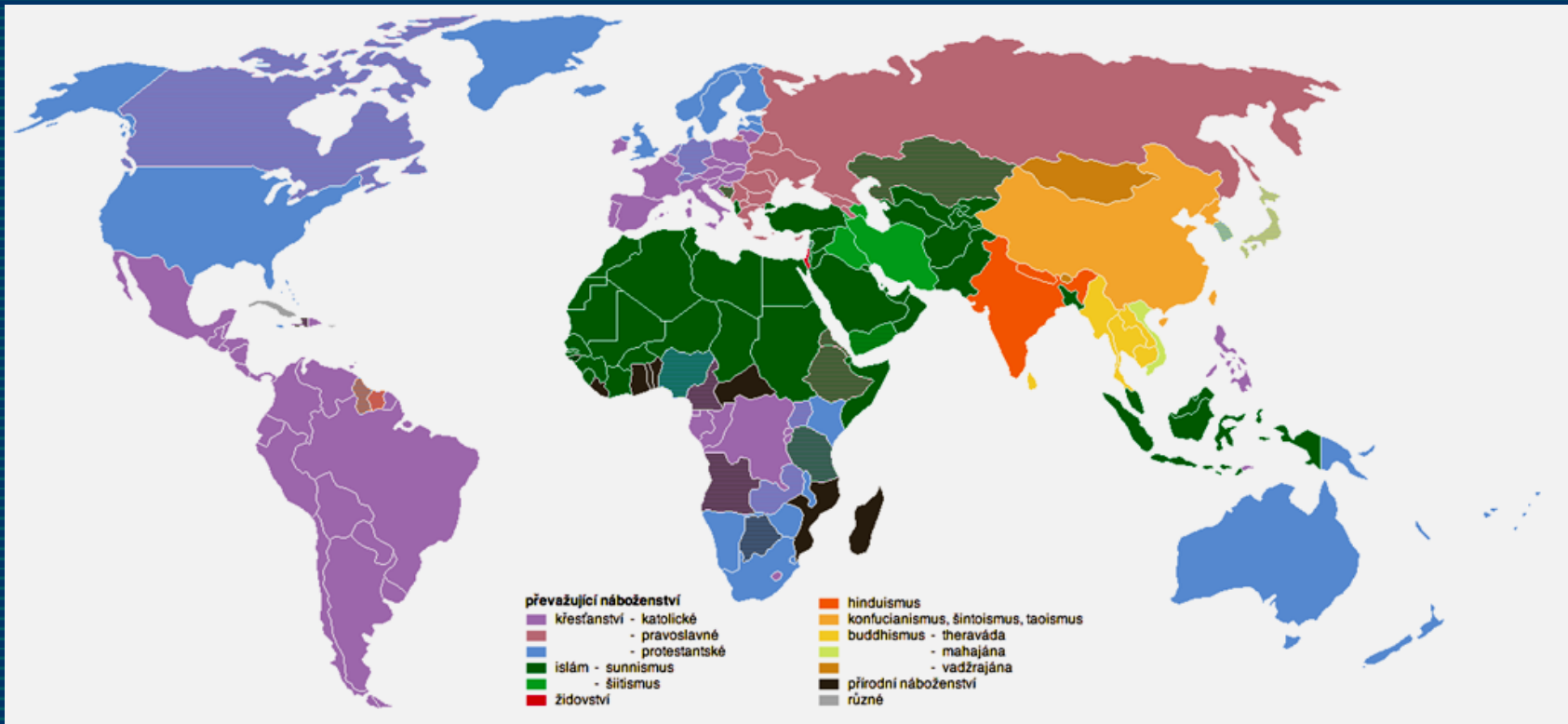
Výběr náboženství na grafu



Náboženství – hrubé odhady členů

- Křesťanství – 2 000 000 000
- Islám – 1 400 000 000
- Hinduismus – 850 000 000
- Buddhismus – 400 000 000
- Judaismus – 12 000 000
- Archaická náboženství – 50 000 000
- Nenáboženští lidé – 1 000 000 000

Náboženská mapa světa



Náboženství na mapě světa

hinduismus



Náboženství na mapě světa

buddhismus



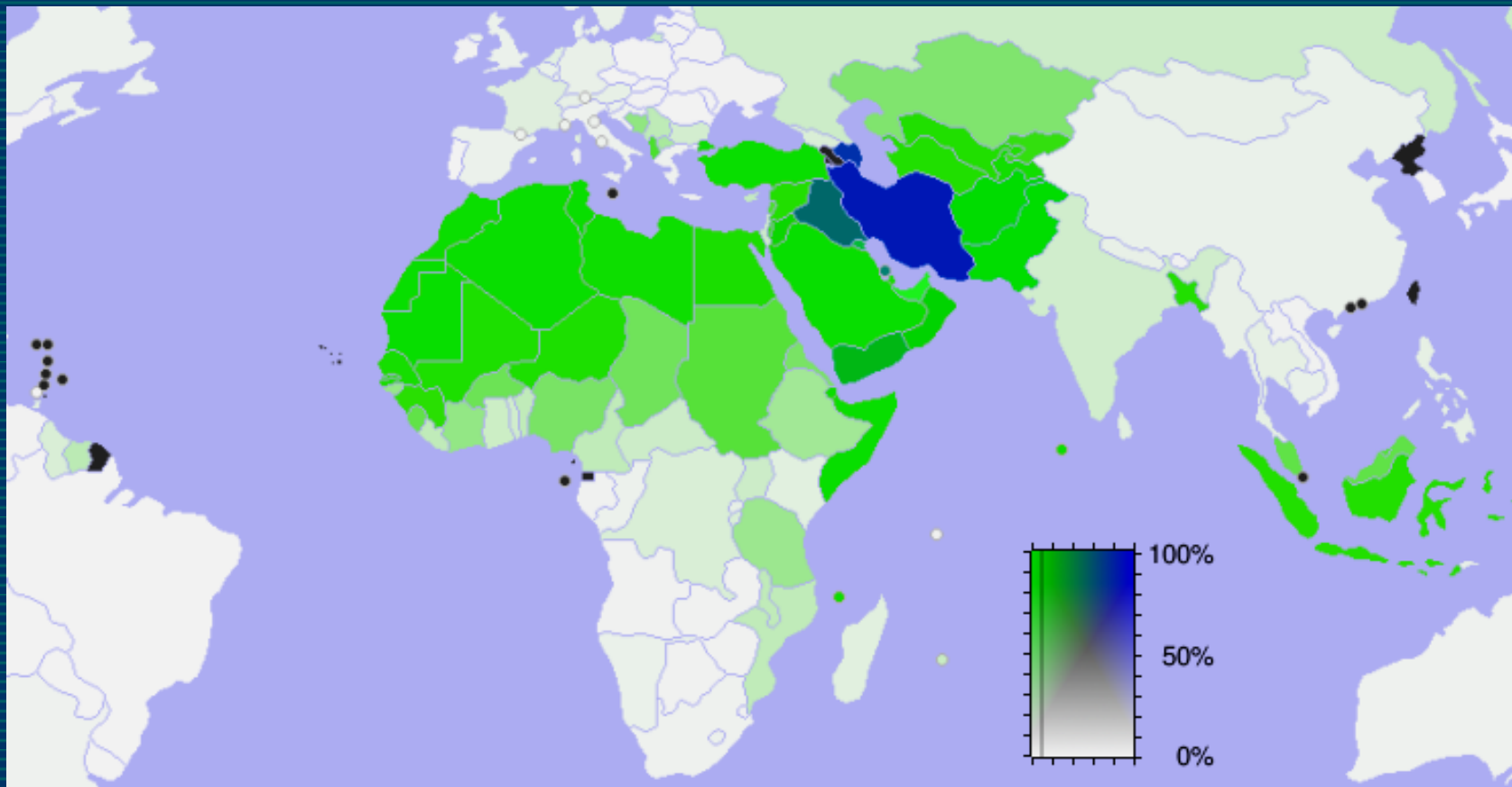
Náboženství na mapě světa

judaismus



Náboženství na mapě světa

islám



Mapa křesťanství v Evropě



Přítomnost náboženství v Česku letmý historický průřez (1)

- Předkřesťanské slovanské náboženství nedostatečně doloženo
- Od 9. stol. postupná christianizace, křesťanství západní i východní, vítězství latinského Západu
- Paralelně přítomna židovská menšina
- Radikální změny náboženské příslušnosti v 15. – 17. století

Přítomnost náboženství v Česku letmý historický průřez (2)

- Toleranční patenty Josefa II. pro Čechy a pro Moravu (též pro jiné části Svaté říše římské)
- Ústavní změny po revoluci z r. 1848, značná míra svobody vyznání od r. 1861
- V posledních desetiletích habsburské monarchie bohatá náboženská pluralita.

Přítomnost náboženství v Česku letmý historický průřez (3)

- Pokračování a rozšíření liberální politiky v Československu 1918 – 38: přestupové hnutí, národní církev, první vlna sekularizace
- Režimy 1939 – 1989: mohutný do značné míry dobrovolný rozchod s náboženstvím, ustálení oficiální scény, podzemí, exil

Přítomnost náboženství v Česku

současný stav – demograficky

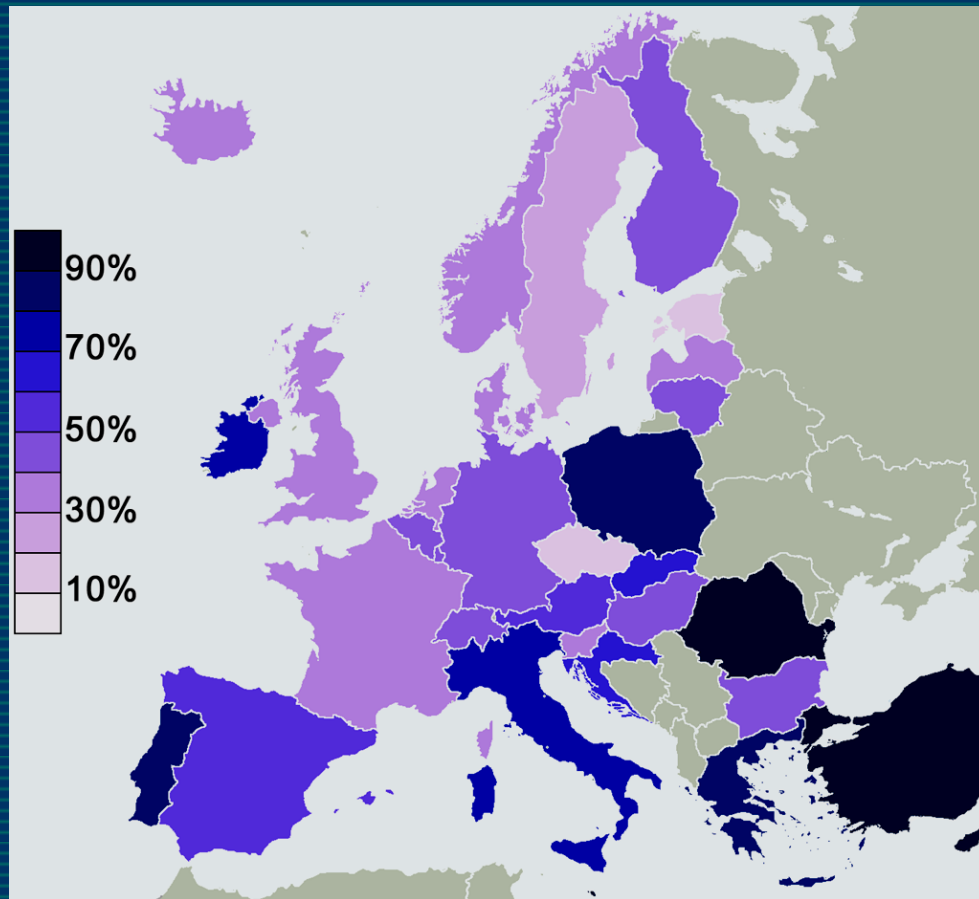
	Římští katolíci	Evangelíci (CČE)	Husité (CČSH)	Ostatní	Bez vyznání	Ne-vedeno
1950	76 %	5 %	11 %	3 %	6 %	-
1991	39 %	2 %	2 %	1 %	40 %	16 %
2001	27 %	1 %	1 %	3 %	59 %	9 %
2011	10 %	0.5 %	0.4 %	9 %	34 %	45 %

Přítomnost náboženství v ČR podrobně

**☐ VIZ TABULKU
SČÍTÁNÍ 91, 01
A 11 V PDF**

Přítomnost náboženství v Česku

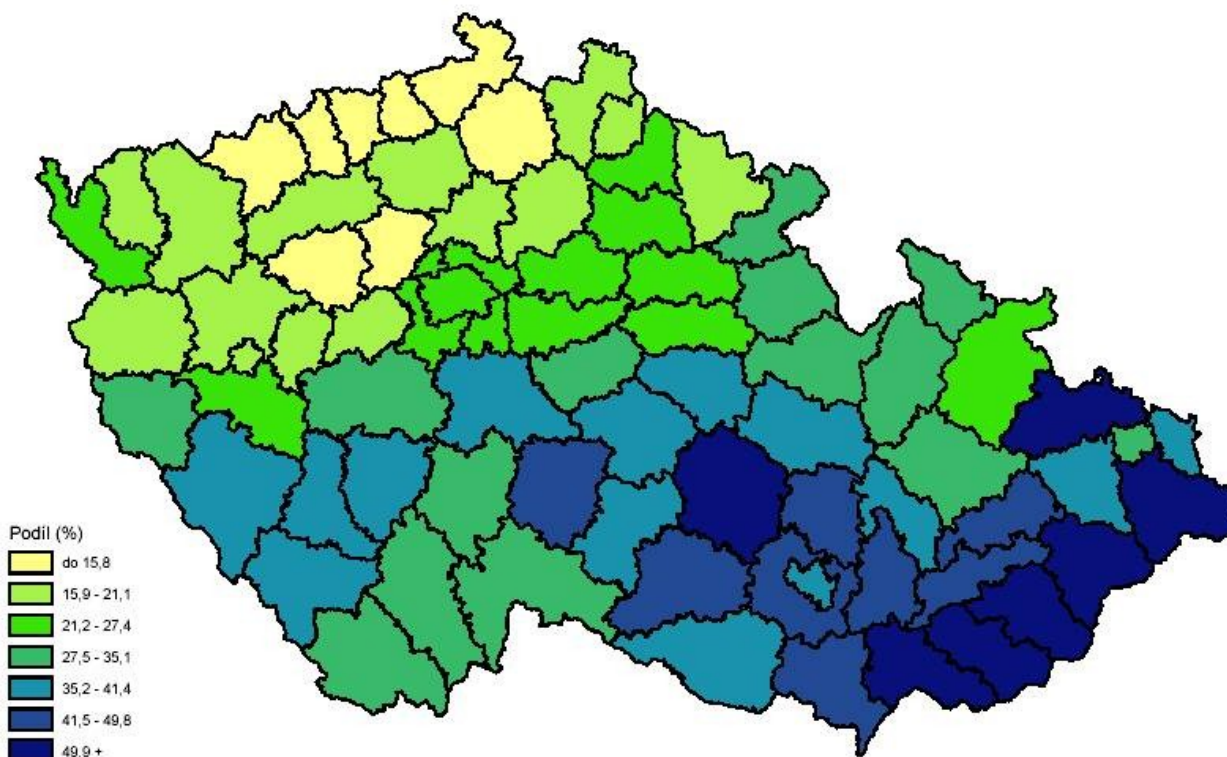
současný stav – mapa podle víry v Boha



Náboženství na mapě ČR

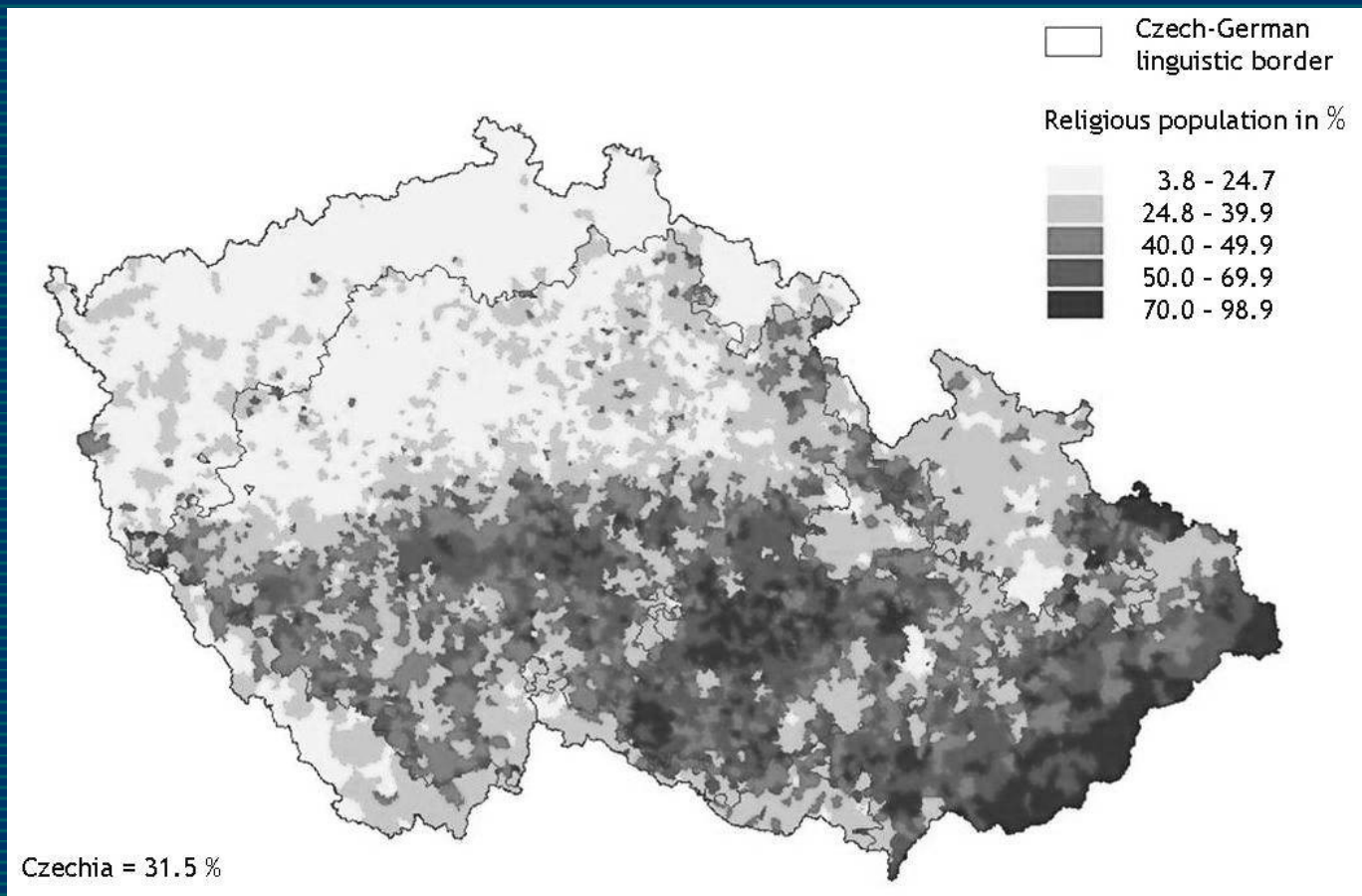
Podíl obyvatel, kteří se hlásí k nějakému vyznání

Podíl obyvatel s náboženským vyznáním - SLDB 2001



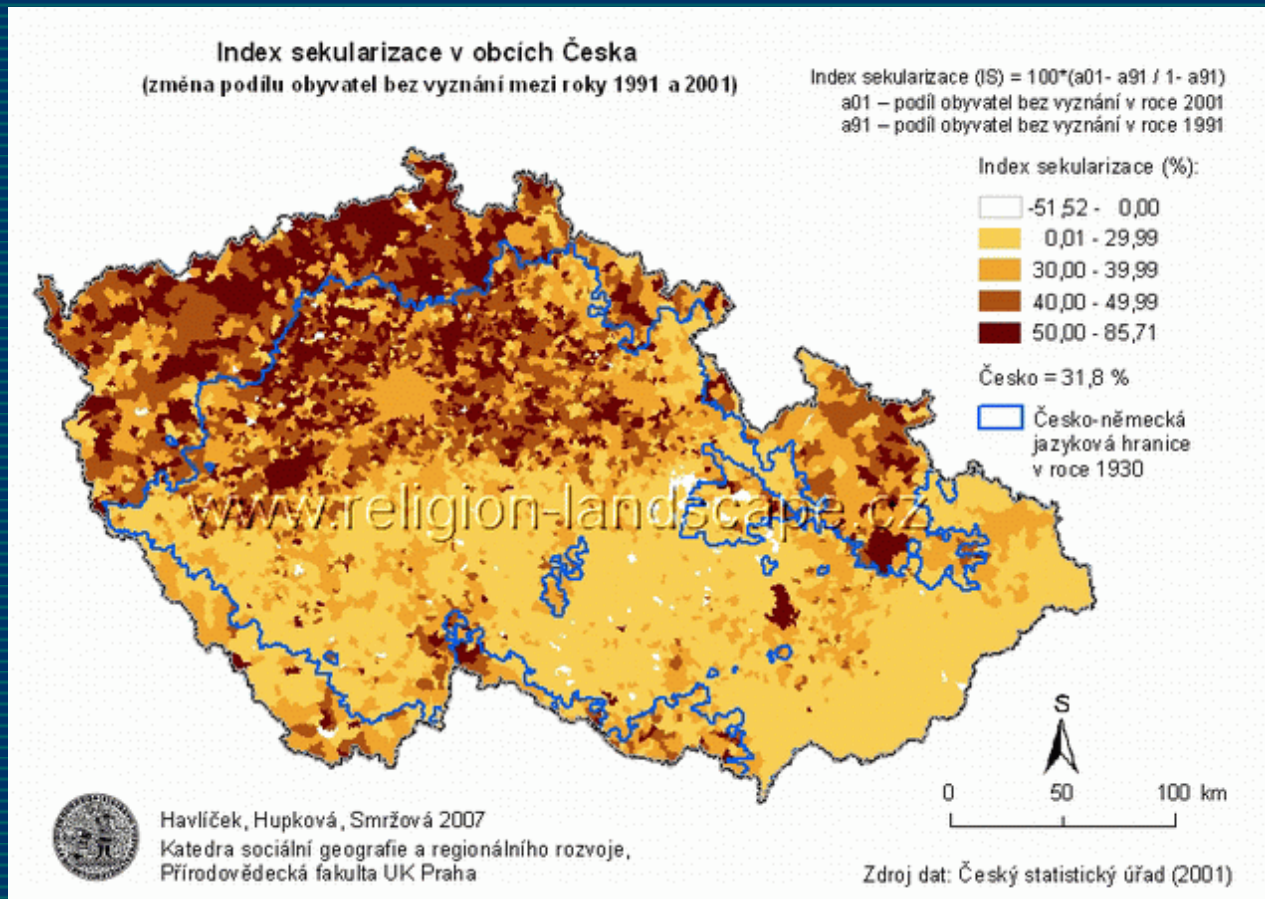
Náboženství na mapě ČR

Podíl lidí s náboženským vyznáním podle správních obvodů



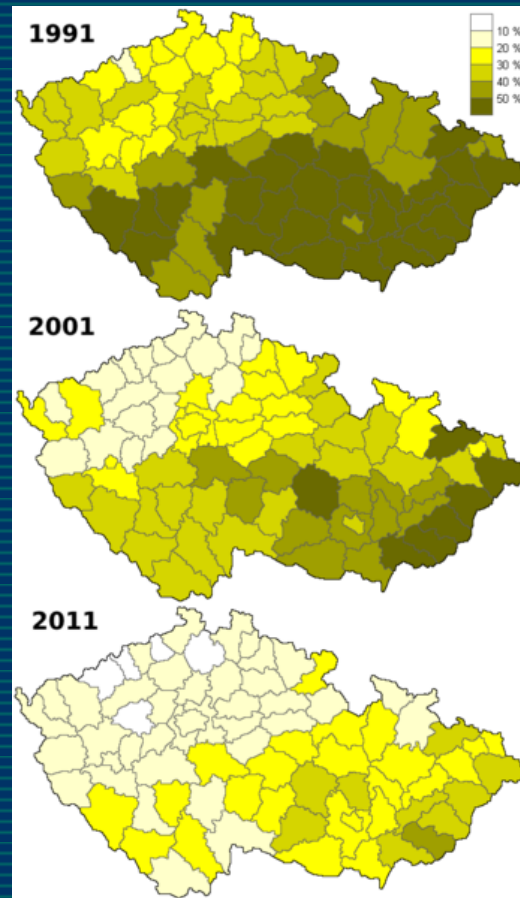
Náboženství na mapě ČR

Index sekularizace



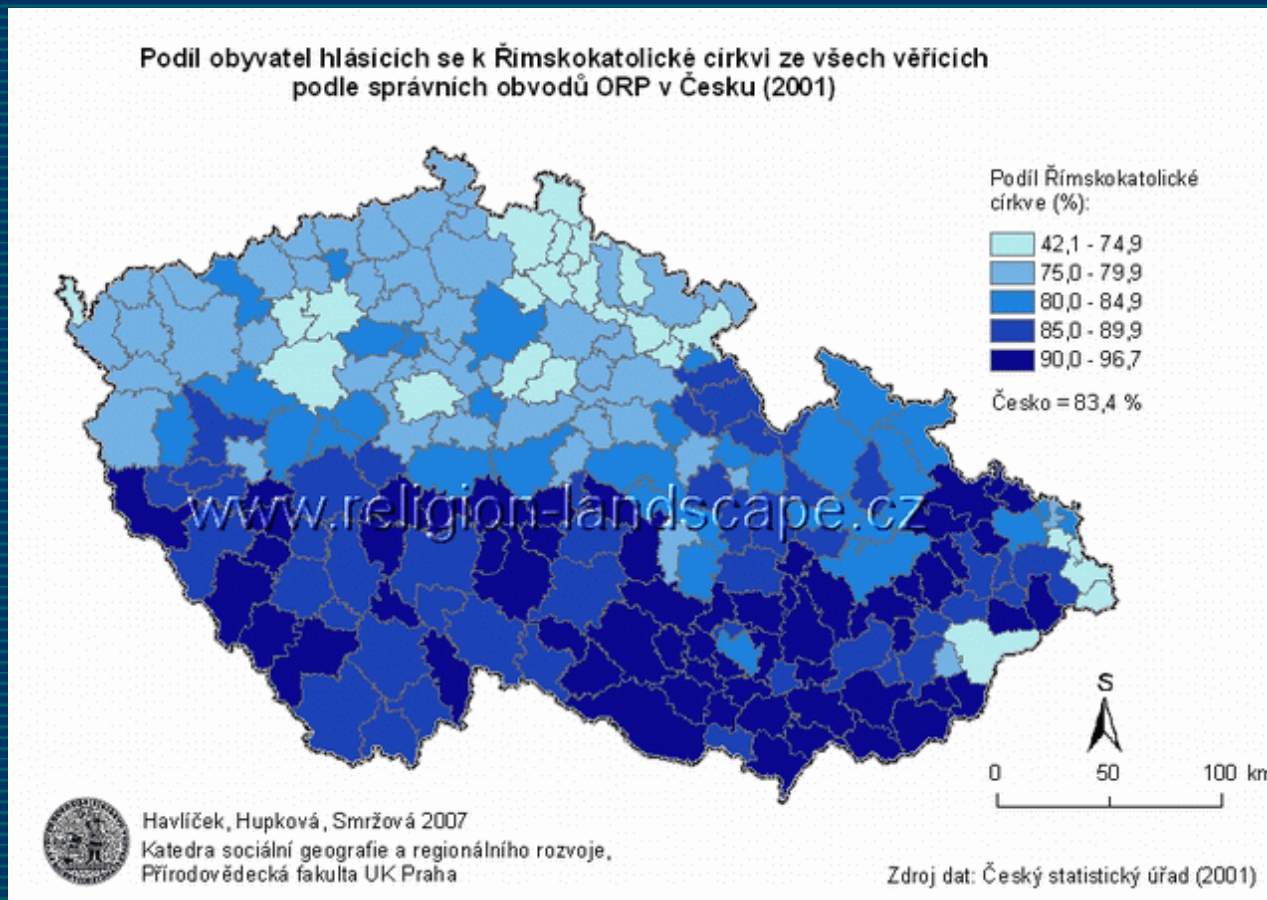
Náboženství na mapě ČR

Vývoj podílu věřících podle regionů



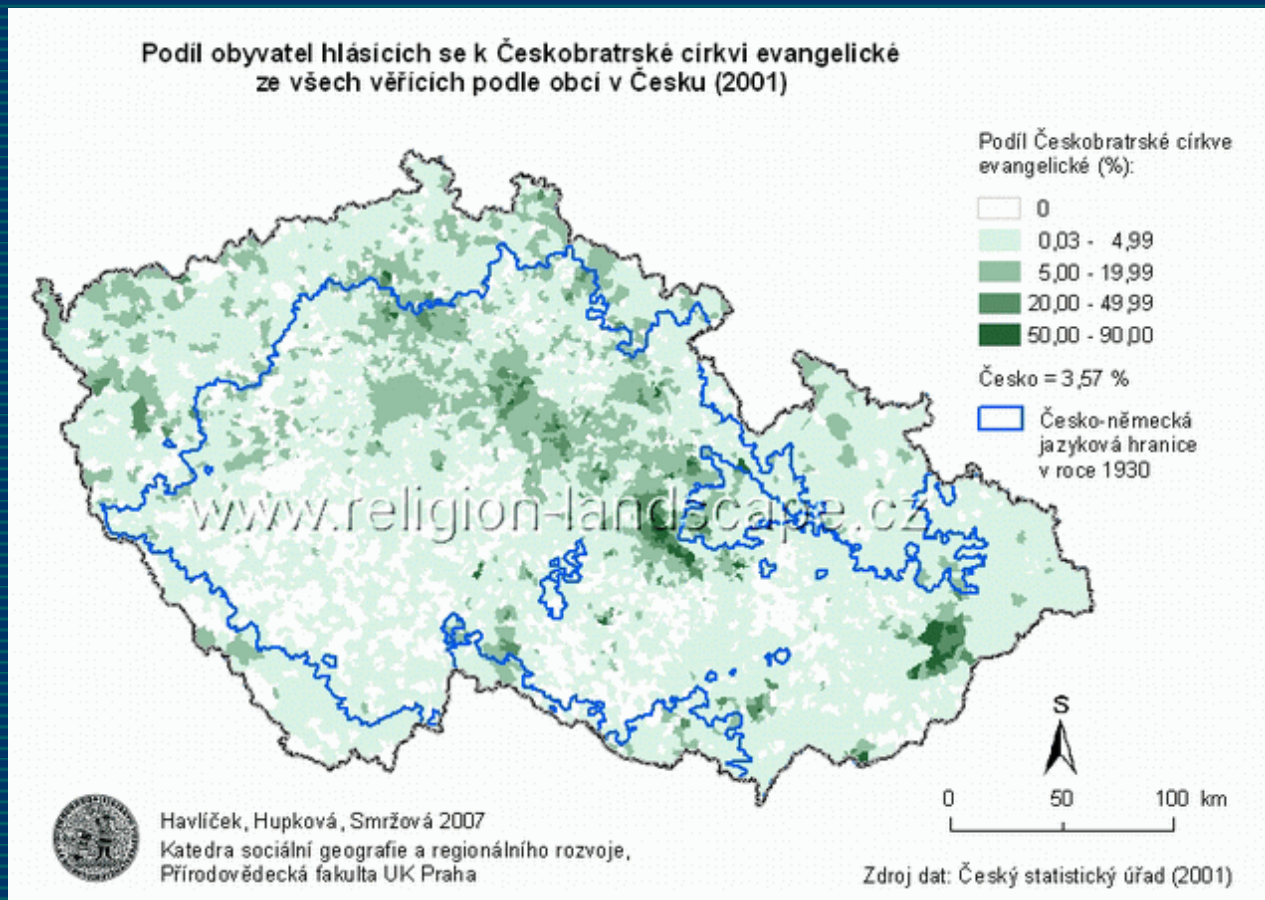
Konfesní mapa ČR

Podíl římských katolíků na celku obyvatel



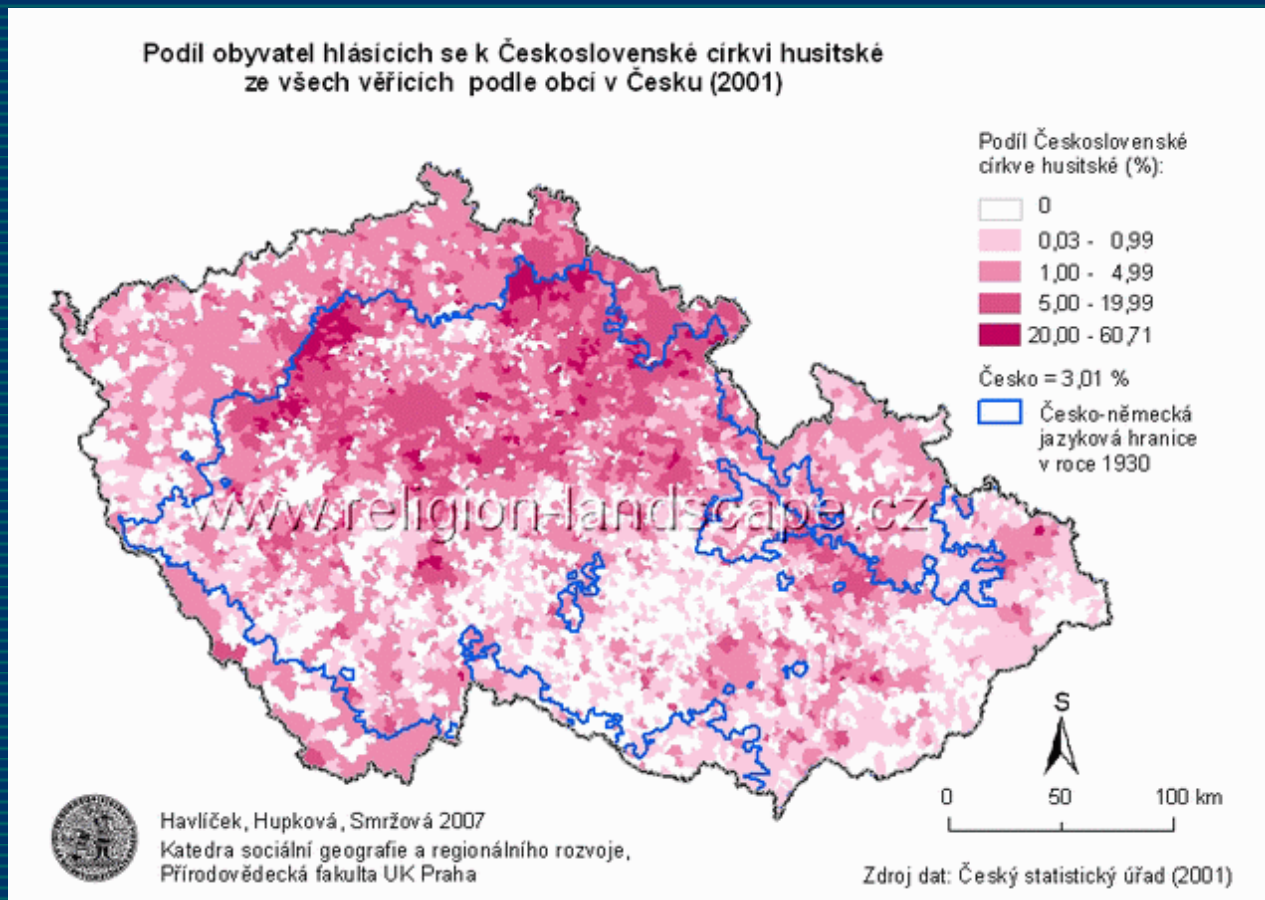
Konfesní mapa ČR

Podíl evangelíků na celku obyvatelstva



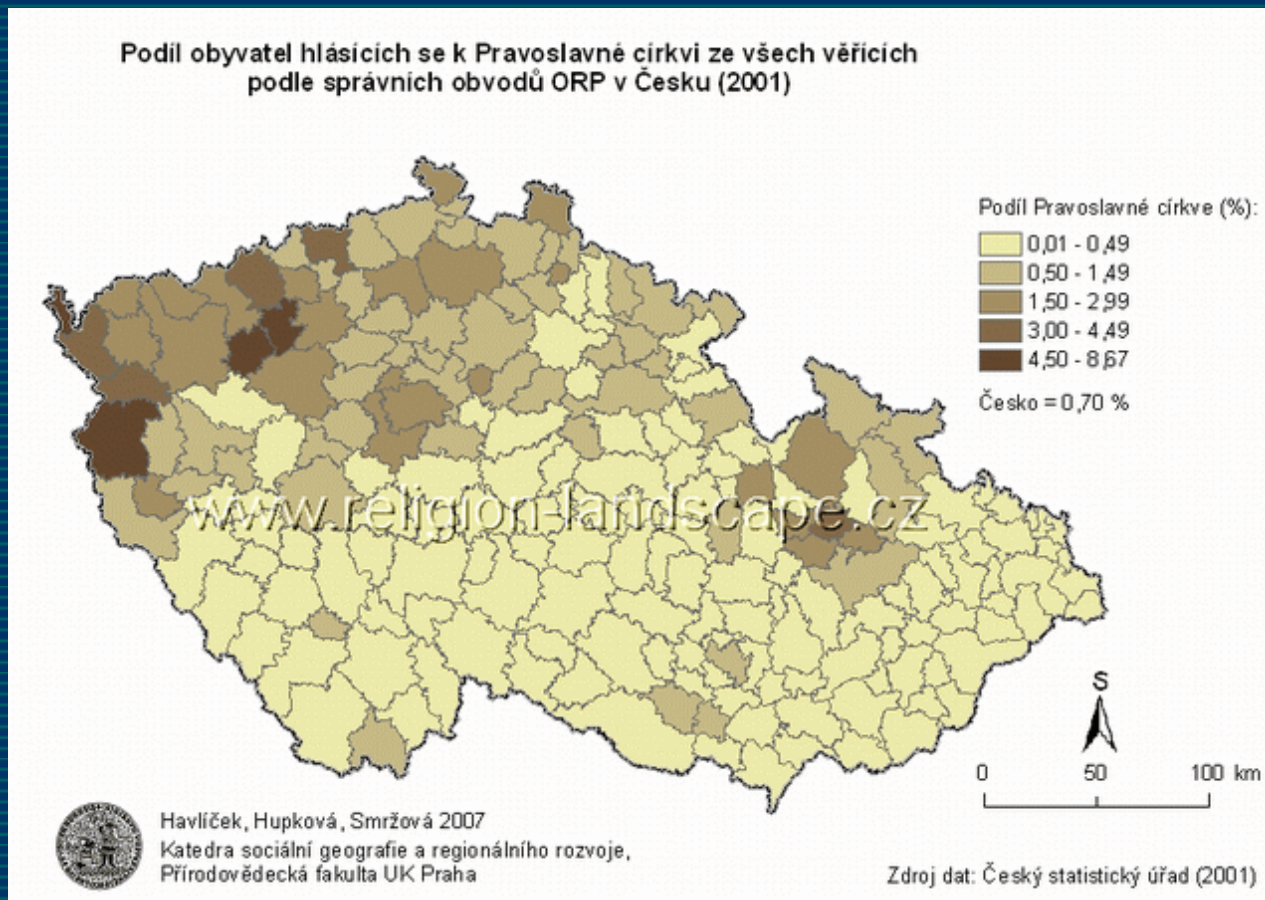
Konfesní mapa ČR

Podíl husitů (CČSH) na celku obyvatelstva



Konfesní mapa ČR

Podíl pravoslavných na celku obyvatelstva



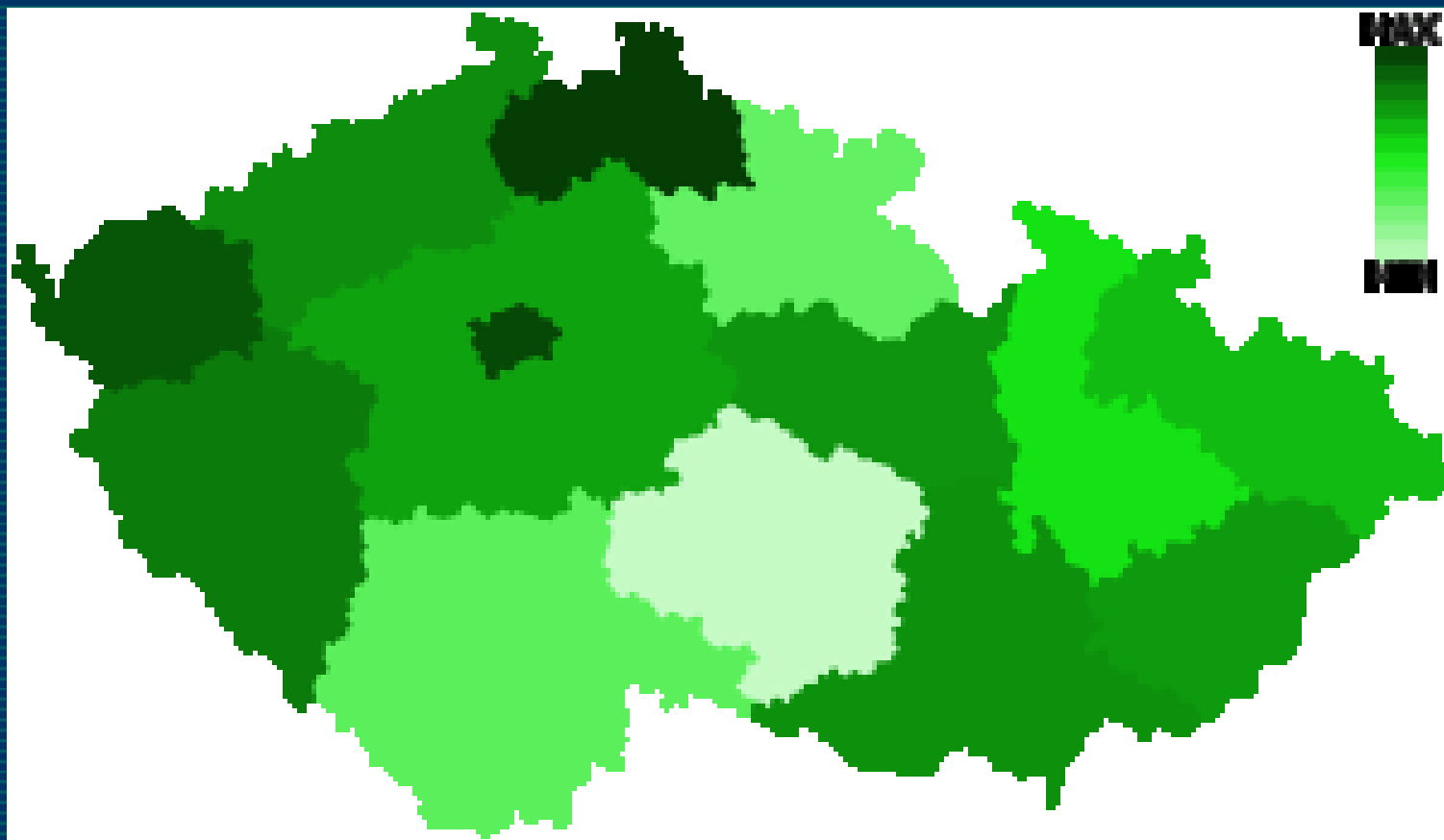
Konfesní mapa ČR

Mapa židovských náboženských obcí



Konfesní mapa ČR

Zastoupení (novo)pohanů



Přítomnost náboženství v Česku

současný stav - právně

- Listina základních práv a svobod, čl. 15 a 16

- Zákon o hospodářském zabezpečení církví č. 218/1949 Sb. (dnes platí už jen podpůrně); novelizované znění

Přítomnost náboženství v Česku

současný stav - právně

- Zákon o církvích a náboženských společnostech č. 3/2002 Sb (v novelizovaném znění)
 - podmínky působení (§ 5)
 - registrace a akreditace

Přítomnost náboženství v Česku

současný stav - právně

- Zákon o majetkovém vyrovnání s církvemi a náboženskými společnostmi, č. 428/2012
- - zabírání církevního majetku historicky
- - výběr náboženských subjektů
- - fyzické vrácení majetku
- - finanční částky (§ 15)