

Erik Erikson
Margareta Mahler

Psychosociální vývoj-Erik Erikson

- Erikson revidoval Freudovu teorii psychosexuálního vývoje. Na vývojová stadia nepohlíží z hlediska jejich psychosexuálních fcí, ale chápe je jako psychosociální stadia (důležité jsou vztahy).

Erik Homburger Erikson a osm věků člověka

Erik Homburger Erikson

- Psychoanalytik
- Teorie „Osm věků člověka“-prodloužení vývojového pohledu na celý život člověka (od kolébky do smrti).
- Na každém stupni vývoje si jedinec musí vyřešit psychosociální konflikt (krizi). Výsledek této krize vede jak ke zdravým, tak nezdravým rysům v osobnosti.



Erik Homburger Erikson a osm věků člověka

běh

Erikson's stages of personality development

Stage	1	2	3	4	5	6	7	8
Oral	Basic trust vs. mistrust							
Anal		Autonomy vs. shame, doubt						
Phallic			Initiative vs. guilt					
Latency				Industry vs. inferiority				
Genital					Identity vs. role confusion			
Young adulthood						Intimacy vs. isolation		
Adulthood							Generativity vs. stagnation	
Maturity								Ego integrity vs. despair

Erik H. Erikson - Osm věků člověka

- Erikson vycházel z předpokladu, že si jedinec musí vyřešit psychosociální konflikt-krizi v každém jednotlivém „věku“ (tj. vývojové etapě).
- Uspěje-li, může postoupit zdárně dále do dalšího věku.
- K prvním pěti vývojovým stadiím (shodná s Freudem-stadium orální, anální, falické, latentní a genitální) přidává další 3.

Erik H. Erikson - Osm věků člověka

- **1. věk (u Freuda orální stadium) 0-1,5 roku**

Důvěra x nejistota - dítě získává pocit základní důvěry, učí se věřit svému sociálnímu okolí (pečujícími osobám).

Důležitá je stálost péče a kvalita vztahu matky (pečující osoby).

Úspěšné překonání-důvěra ve druhé, chuť objevovat okolí.

Neúspěšné-nedostatečný pocit bezpečí.



Erik H. Erikson - Osm věků člověka

2. věk (u Freuda anální stadium) 1,5 roku- 3 roky

Autonomie x pocit studu a pochyby

Úspěšné zvládnutí tohoto období-pocit
autonomie, víra ve své schopnosti

Neúspěšné-stud, pochyby o sobě.



Erik H. Erikson - Osm věků člověka

3. věk (u Freuda falické stadium) 3-6/7 let

Vlastní iniciativa x pocity viny (nad cíly)

Předškoláci se učí být iniciativní, zahajovat aktivity.

Vinu mohou pociťovat nad vlastní nezávislou aktivitou.





Erikson - Osm věků člověka

7. věk (a Freuda období latence) -7let až pubescence cca 11 let

Snaživost x pocit méněcennosti

Význam nástupu školní docházky.

Úspěšně zvládnuté období-pocit kompetence, schopnosti rozvíjet svoje dovednosti.

Neúspěšně zvládnuté období-pocit podřadnosti, méněcennosti-strach ze selhání, neuroticismus.

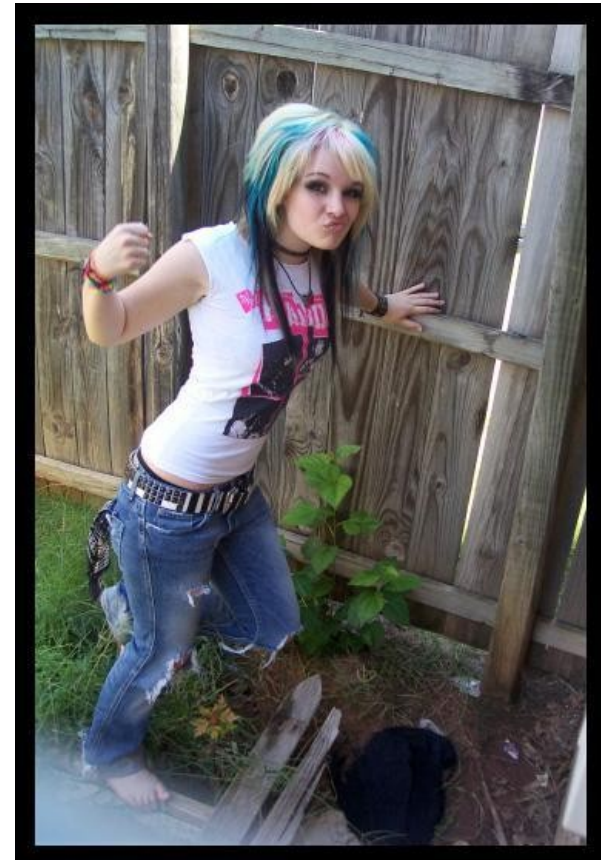
Erik H. Erikson - Osm věků člověka

5. věk (u Freuda období genitální) - , tj. pubescence, adolescence až raná dospělost

Identita x zmatení rolí (nejistota o své roli (kdo jsem).

V adolescenci dochází k rozvoji vlastní identity-kdo jsem?

Dle Eriksona je adolescence stadium mezi dětstvím a dospělostí, psychosociální moratorium



Erik H. Erikson - Osm věků člověka

- Status identity v 5. věku (rozpracováno Marciou)
- **Dosáhnutá identita (achievement)** - krize vyřešena- závazky vytvořeny-stabilní, zralá osobnost. Jednotlivec má svoje názory, zvyky, cíle (relativně stabilní).
- **Předčasně řešená identita (foreclosure)** – krize nebyla prožita, alternativy nebyly zvažovány-závazky vytvořeny.
- **Difúzní identita (confusion or diffusion)**-osobnost chaotická, nepředvídatelná, proměnlivá-jedinec neprošel krizí.
- **Moratorium**-období probíhající krize, jedinec hledá alternativy a vytváří stabilní osobnost, zkouší „být dospělý“.

Erik H. Erikson - Osm věků člověka

- 6. věk (tj. mladší dospělost) 20.-cca 35 let

Intimita x izolace

Intimita ve smyslu vztahu s druhým člověkem, splynutím s ním.

Izolace-sklon vyhýbat se vztahům.

Erik H. Erikson - Osm věků člověka

7. věk (tj. střední dospělost) 35let cca 55 let

Generativita x stagnace

Generativita ve smyslu péče o potomstvo, ale i v širším přesahu-tvořivost, přínos pro druhé.

Stagnace – malý nebo žádný zájem na tom přispět svému okolí, vytvářet pro ostatní



Erik H. Erikson - Osm věků člověka

- 8. věk (pozdní dospělost a stáří)

Integrita „já“ x zoufalství

Integrita ve smyslu moudrosti a přijetí vlastního životního příběhu.

Zoufalství-deprese nad uplynulým životem a úzkost ze smrti.



Americká škola objektních

vztahů – Margareta Mahlerová

- Margareta Mahlerová (1975) kniha **Psychologický zrod dítěte.**
- Dle Mahlerové se „já“ rodí právě v rámci interakce matka a dítě. Vývoj sebepojetí dítěte je závislé na utváření jeho vztahu k matce.
- **1. Stadium normálního autismu-** novorozenec. Nerozlišuje sebe ani svoji matku od okolí. Redukce tenze a uspokojení potřeb v rámci autistického světa.
- **2. Normální symbióza.** 2. -4. měsíc. Dítě neodlišuje sebe od matky, začíná odlišovat okolí.

Margareta Mahlerová

- **3. Období separace-individuace.** Od 4. měsíce do 3. let. Má subfáze:
 - **a/diferenciace** (4.-10. měsíc). Začíná odlišovat matku od druhých lidí. Separáční úzkost.
 - **b/procvičování** (10. – 16. měsíc). Aktivní vzdalování od matky s návratem k ní (pružné pouto). Souvisí s vývojem chůze. Nucená separace může vest k regresi či stagnaci vývoje. Krátké separace pomáhají k odlišení já od matky. Rozvoj hybnosti dává pocit autonomie.
 - **c/navazování přátelských vztahů** (16. -25. měsíc). Odolnější frustraci, navazování vztahů s dalšími lidmi. Ambivalence k matce-druhý vrchol separáční úzkosti, vzdorování a negativní pocity k matce.

Margareta Mahlerová

- d/ **individuace** (25. – 36. měsíc). Dítě může začít fungovat samostatně, plně individualizováno („zrození já“), obraz matky internalizován. Dítě snese přiměřené separace (MŠ atp.).

Lze diskutovat o některých bodech této teorie, zejména o vytváření vztahu jen k jedné osobě, v některých kulturách se dítě začleňuje přímo do malé skupiny lidí. Dle nejnovějších výzkumů si dítě vytváří více vztahů současně.

Cenný je popis vývoje dítěte od poloviny druhého roku.

Psychoanalýza shrnutí

- Významný vliv na naši kulturu (spíše než otázka správnosti či nesprávnosti)
- Metoda volných asociací-nov možnosti pozorování
- Poznání že nevědomé procesy hrají významnou roli v chování je všeobecně přijato
- Ale!!!!
- Mnoho psychoanalytických pojmů není zcela definovaných či objektivně měřitelných. Jak změřit libido? Princip zachování energie libida je tedy jen koncept, předpoklad.
- Freud založil své teorie na pozorování střední vrstvy neurotiků ve viktoráááánské Vídni-velmi limitované.
- Závist penisu (pocit nedostačivosti u dívek)-odmítáno

Doporučená literatura

- Plháková, A. (2006): Dějiny psychologie. Grada. Praha. Kapitola 10
Psychodynamická psychologie s. 169-203
- Hunt, M. (2000): Dějiny psychologie. Portál. Praha.

Otázky:

Co je výsledkem příznivého vývoje jednotlivých stadií podle Erika Eriksona?

Popište stadium dospívání s oporou v Eriksonově teorii psychosociálního vývoje.

Popiště stadium střední dospělosti s oporou v Eriksonově teorii psychosociálního vývoje.

Domácí úkol č. 3

odevzdat do 6. 11. 23:59

- Napište krátkou esej na téma – „Moje hledání identity“.
- Pokud by pro Vás téma bylo příliš osobní, můžete téma zpracovat na osobě ze svého okolí, neuvádějte ale její pravé jméno.