

# **1. okruh Mezinárodní migrace obyvatelstva**

Kvízové otázky:

1. Která země na světě má největší podíl imigrantů ve své populaci?
2. Která země na světě má největší podíl emigrantů ve své populaci?
3. Která země v Evropě má největší počet cizinců na svém území?
4. Která evropská země má největší podíl cizinců ve své populaci?
5. Kolik procent žadatelů o azyl je v průměru úspěšných v ČR?
6. Kolik cizinců žije v České republice?
7. Z jakých zemí k nám nejčastěji přichází cizinci?
8. Do kterých zemí nejčastěji odchází uprchlíci z afrických zemí?
9. Jaké procento světové populace tvoří migranti?

## **Běžné mýty o migraci**

### ❖ Mýtus č.1

#### **Migrace a migranti jsou problémem pro přijímající zemi.**

- Migrace je antropologickou konstantou, která s sebou nese náklady a zisky pro všechny tři strany – vysílající země, přijímající země, migrant.
- Náklady a zisky jsou distribuovány nerovnoměrně mezi všemi třemi stranami.
- Věk globalizace – transnacionální sítě, nadnárodní korporace.

### ❖ Mýtus č.2

#### **Vyspělé země jsou vystaveny záplavě migrantů**

- Migrace je ekonomicky a politicky nesmírně důležitá pro vysílající i přijímající země (kolonialismus!)
- Migrace – spíš výjimka než pravidlo
- Mezinárodní migranti – cca 3% populace

### ❖ Mýtus č.3

#### **Migrace představuje primárně pohyb lidí z rozvojového světa do vyspělých zemí (*south – north migration*)**

- Většina migrace uvnitř a mezi rozvojovými zeměmi.

- 175 miliónů mezinárodních migrantů, 200 miliónů vnitřních migrantů v Indii; 120 miliónů vnitřních migrantů v Číně
- Nejvíce - migrace z venkova do měst v rozvojovém světě
- Většina *south – south migration* neformální, neregistrována
- 40% mezinárodních migrantů v rozvojovém světě
- Uprchlíci – 2/3 v rozvojovém, světě; 1/3 v nejméně rozvinutých zemích

#### ❖ Mýtus č. 4

##### **Migrují ti nejchudší.**

- Nejchudší bez prostředků, maximálně lokální migrace
- Pomoc mezinárodním migrantům neznamena automaticky pomoc nejchudším.
- Migrace se automaticky neredukuje bojem proti chudobě.
- Nejvíce se migruje ze středně rozvinutých zemí
  - *Migration belt* – Indie, Mexiko, Turecko, Maroko, Filipíny

#### ❖ Mýtus č.5

##### **Migrace znamená ohrožení vysílajících zemí – odliv mozků (*brain drain*)**

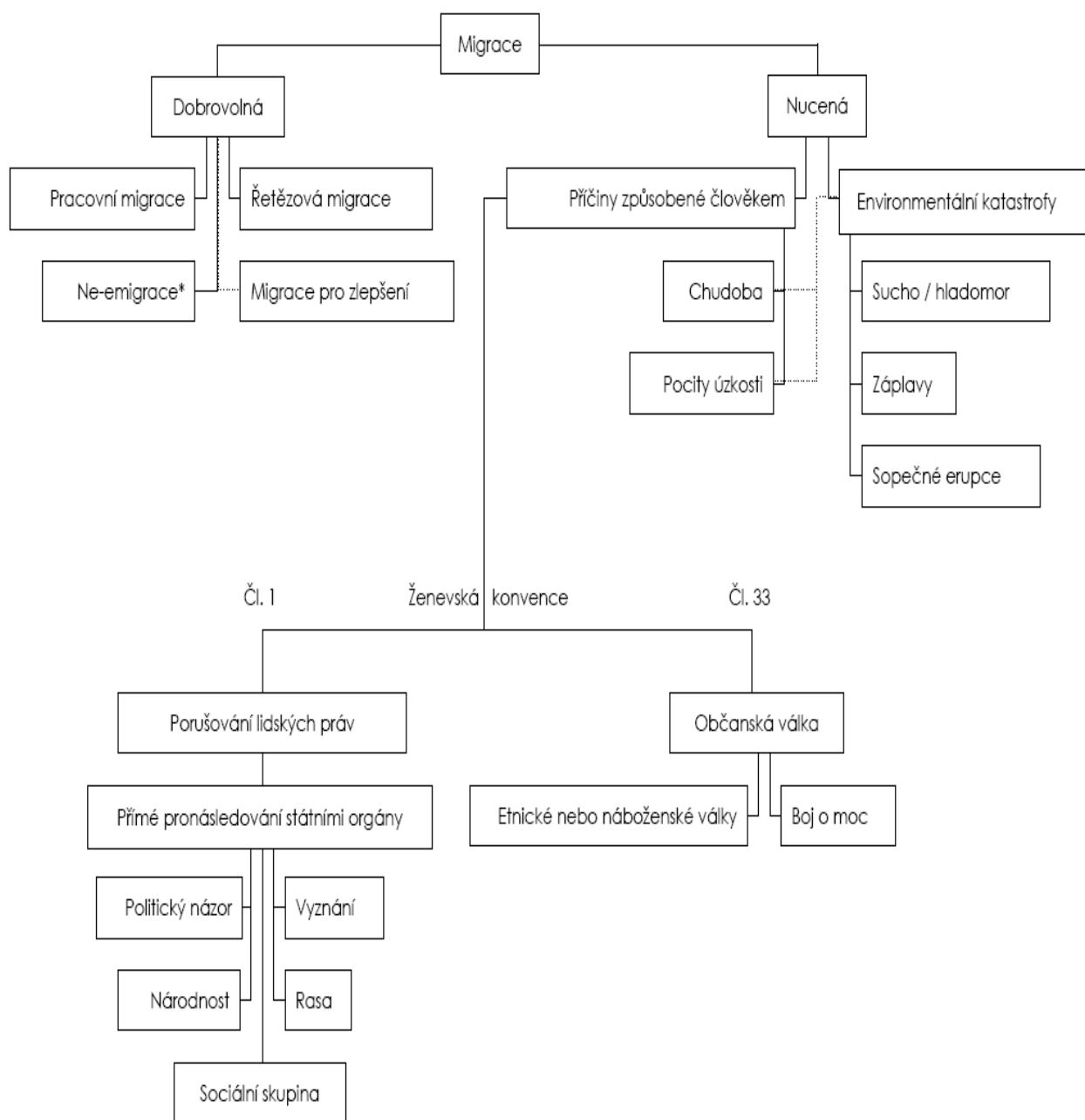
- Podmíněno situací v přijímající zemi
- Nejvíce ohroženy země subsaharské Afriky
- Dlouhodobá perspektiva – *brain gain*, remittance, transnacionální sítě

❖ Mýtus č.6

**Rozvojová a humanitární pomoc vyspělých zemí a mezinárodních organizací (WB, WMF etc.) tvoří hlavní finanční toky do rozvojových zemí**

- \$68.5 biliónů/ rok náklady na rozvojovou pomoc
- \$93 biliónů/rok objem remitencí zasílaných oficiálními kanály
- \$300 biliónů/rok formální a neformální cesty

Schéma 1: Rozdělení migrace na dobrovolnou a nucenou



Tabulka 2: Poměr zaznamenaných migrujících ve světové populaci (OSN 2006)\*

	Počet lidí	Počet %	Z celkového počtu migrantů	Počet %	Z celkového počtu uprchlíků	Počet %	Populace žijící mimo své rodiště celkem	Počet %
<b>Světová populace</b>	6 464 750	100	177 165	2,7	13 469	0,2	190 634	2,9
<b>Nejméně rozvinuté oblasti</b>	759 389	11	8 055	1,1	2 405	0,3	10 460	1,4
<b>Méně rozvinuté oblasti</b>	5 253 484	72	64 469	1,2	10 768	0,2	75 237	1,4
<b>Více rozvinuté oblasti</b>	1 211 265	17	112 696	9,3	2 701	0,2	115 397	9,5

\* Počty lidí jsou v tisících.

Tabulka 1: Přehled politických označení migrujících

	Dobrovolná	Nucená
<b>V rámci národního státu</b>	Vnitřní migrant Dojíždějící za prací	Vnitřní vysídlenec (Internally Displaced Person)
<b>Přes hranice národního státu</b>	Migrant Imigrant Emigrant Nelegální imigrant Imigrant bez dokladů (undocumented) Ekonomický migrant	Žadatel o azyl Uprchlík
		Falešný uprchlík (bogus refugee/ asylum seeker)
	Transmigrant	

Forced migration

<http://www.forcedmigration.org/video/iraqis-in-egypt/media/>

<http://www.forcedmigration.org/browse/thematic/asylum.htm>

<http://www.forcedmigration.org/browse/thematic/fragile-states/>

UNHCR

[www.unhcr.cz](http://www.unhcr.cz)

<http://www.unhcr.org/4c11f0be9.html>

**Může si menšina sama zvolit svou budoucí roli, jakou chce hrát v majoritní společnosti a poté se vydat na jasnou cestu dosažení tohoto cíle?**

**Faktory, které tento proces ovlivňují:**

- 1.místo emigrace (odkud odchází)**
- 2.cílové místo imigrace (kam přichází)**
- 3.tranzitní země**
- 4.strukturální parametry vázané přímo na migranty: věk, pohlaví, vzdělání, zdraví atd.**
- 5.migrační politiky daných zemí, stupeň xenofobie majoritních populací vůči cizincům, souběh dějinných událostí (občanské války, diktatury, enviromentální změny..)**

**- migrant většinou není pánem své situace, jeho vnější i vnitřní pohnutky jsou většinou formovány vnějšími makrosilami, které rámuji konečný migrační obraz**

## **Teorie push a pull faktorů**

### **Push Faktory:**

**hlavními determinanty jsou hluboké disproporce v bohatství jednotlivých oblastí, síla jednotlivých ekonomik, životní úroveň, politická stabilita  
!zatímco bohatý Sever planetárně šíří svou liberální doktrínu a sní související kulturní a hodnotové normy – nevyspělý Jih se s nimi ztotožňuje, ale socioekonomické úrovně obou světů se dále prohlubují**

**- další push faktory: demografický tlak, ekologické katastrofy (přírodní i technologické povahy), přirozená touha poznávat nové**

**!jako bariéra stojí migrační politiky cílových zemí**

**- na jedné straně nestojí o nové imigranty (zejména ty nekvalifikované, chudé), ale na druhé straně chtějí a potřebují pracovní sílu (západní**



**společnost výrazně stárne – při zachování současné úrovně porodnosti a úmrtnosti a při neexistenci migračních pohybů by EU do roku 2050 ztratila asi 77 miliónů obyvatel – tj. došlo by k poklesu z 375 na 298 milionů**

### **Makro- a mikropodmíněnost**

**- došlo k proměně regulační role státu – růst globální ekonomiky a dalších transnacionálních procesů zeslabil jeho vliv**

#### **1. přesun pravomocí státu do rukou**

**nadnárodních organizací, jakými jsou EU, WTO, Světová banka, Mezinárodní měnový fond nebo kodex mezinárodních lidských práv (v mezinárodních úmluvách stále více stoupá koncept osoby oproti konceptu občana)**

#### **2. privatizace aktivit veřejného prostoru a**

**ekonomická deregulace (*structural adjustment*)**

**!typický rys současné imigrační politiky  
v nejdůležitějších imigračních regionech (západní  
Evropa, severní Amerika):**

- nevyvážená praktika volného toku zboží,  
kapitálu, informací**
- výrazně limitovaný pohyb osob, migrace**