

1. okruh Mezinárodní migrace obyvatelstva

Kvízové otázky:

1. Která země na světě má největší podíl imigrantů ve své populaci?
2. Která země na světě má největší podíl emigrantů ve své populaci?
3. Která země v Evropě má největší počet cizinců na svém území?
4. Která evropská země má největší podíl cizinců ve své populaci?
5. Kolik procent žadatelů o azyl je v průměru úspěšných v ČR?
6. Kolik cizinců žije v České republice?
7. Z jakých zemí k nám nejčastěji přichází cizinci?
8. Do kterých zemí nejčastěji odchází uprchlíci z afrických zemí?
9. Jaké procento světové populace tvoří migranti?

Běžné mýty o migraci

❖ Mýtus č.1

Migrace a migranti jsou problémem pro přijímající zemi.

- Migrace je antropologickou konstantou, která s sebou nese náklady a zisky pro všechny tři strany – vysílající země, přijímající země, migrant.
- Náklady a zisky jsou distribuovány nerovnoměrně mezi všemi třemi stranami.
- Věk globalizace – transnacionální sítě, nadnárodní korporace.

❖ Mýtus č.2

Vyspělé země jsou vystaveny záplavě migrantů

- Migrace je ekonomicky a politicky nesmírně důležitá pro vysílající i přijímající země (kolonialismus!)
- Migrace – spíš výjimka než pravidlo
- Mezinárodní migranti – cca 3% populace

❖ Mýtus č.3

Migrace představuje primárně pohyb lidí z rozvojového světa do vyspělých zemí (*south – north migration*)

- Většina migrace uvnitř a mezi rozvojovými zeměmi.

- 175 miliónů mezinárodních migrantů, 200 miliónů vnitřních migrantů v Indii; 120 miliónů vnitřních migrantů v Číně
- Nejvíce - migrace z venkova do měst v rozvojovém světě
- Většina *south – south migration* neformální, neregistrována
- 40% mezinárodních migrantů v rozvojovém světě
- Uprchlíci – 2/3 v rozvojovém, světě; 1/3 v nejméně rozvinutých zemích

❖ Mýtus č. 4

Migrují ti nejchudší.

- Nejchudší bez prostředků, maximálně lokální migrace
- Pomoc mezinárodním migrantům neznamena automaticky pomoc nejchudším.
- Migrace se automaticky neredukuje bojem proti chudobě.
- Nejvíce se migruje ze středně rozvinutých zemí
 - *Migration belt* – Indie, Mexiko, Turecko, Maroko, Filipíny

❖ Mýtus č.5

Migrace znamená ohrožení vysílajících zemí – odliv mozků (*brain drain*)

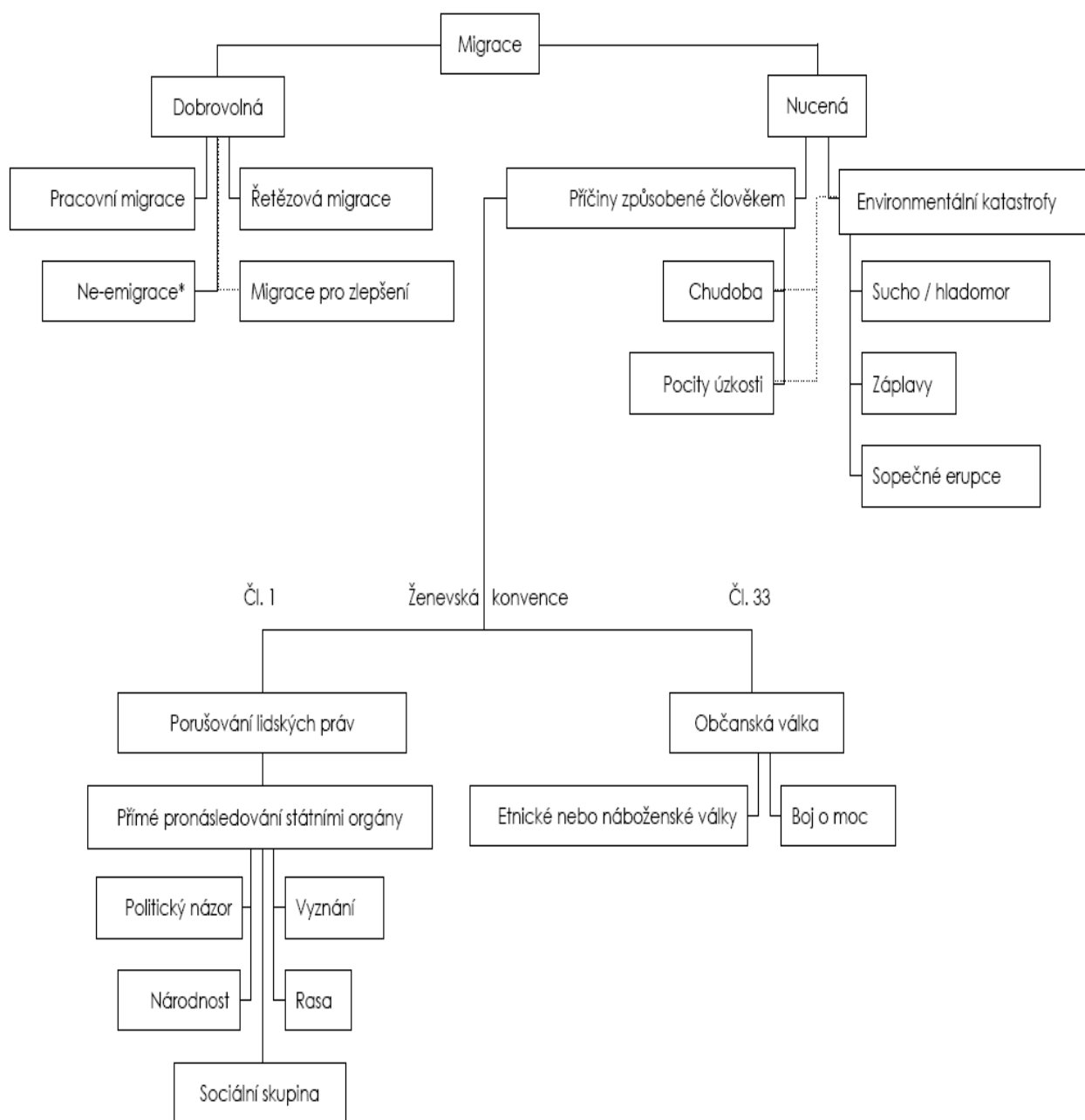
- Podmíněno situací v přijímající zemi
- Nejvíce ohroženy země subsaharské Afriky
- Dlouhodobá perspektiva – *brain gain*, remittance, transnacionální sítě

❖ Mýtus č.6

Rozvojová a humanitární pomoc vyspělých zemí a mezinárodních organizací (WB, WMF etc.) tvoří hlavní finanční toky do rozvojových zemí

- \$68.5 biliónů/ rok náklady na rozvojovou pomoc
- \$93 biliónů/rok objem remitencí zasílaných oficiálními kanály
- \$300 biliónů/rok formální a neformální cesty

Schéma 1: Rozdělení migrace na dobrovolnou a nucenou



Tabulka 2: Poměr zaznamenaných migrujících ve světové populaci (OSN 2006)*

	Počet lidí	Počet %	Z celkového počtu migrantů	Počet %	Z celkového počtu uprchlíků	Počet %	Populace žijící mimo své rodiště celkem	Počet %
Světová populace	6 464 750	100	177 165	2,7	13 469	0,2	190 634	2,9
Nejméně rozvinuté oblasti	759 389	11	8 055	1,1	2 405	0,3	10 460	1,4
Méně rozvinuté oblasti	5 253 484	72	64 469	1,2	10 768	0,2	75 237	1,4
Více rozvinuté oblasti	1 211 265	17	112 696	9,3	2 701	0,2	115 397	9,5

* Počty lidí jsou v tisících.

Tabulka 1: Přehled politických označení migrujících

	Dobrovolná	Nucená
V rámci národního státu	Vnitřní migrant Dojíždějící za prací	Vnitřní vysídlenec (Internally Displaced Person)
Přes hranice národního státu	Migrant Imigrant Emigrant Nelegální imigrant Imigrant bez dokladů (undocumented) Ekonomický migrant	Žadatel o azyl Uprchlík
		Falešný uprchlík (bogus refugee/ asylum seeker)
	Transmigrant	

Forced migration

<http://www.forcedmigration.org/video/iraqis-in-egypt/media/>

<http://www.forcedmigration.org/browse/thematic/asylum.htm>

<http://www.forcedmigration.org/browse/thematic/fragile-states/>

UNHCR

www.unhcr.cz

<http://www.unhcr.org/4c11f0be9.html>

Může si menšina sama zvolit svou budoucí roli, jakou chce hrát v majoritní společnosti a poté se vydat na jasnou cestu dosažení tohoto cíle?

Faktory, které tento proces ovlivňují:

- 1.místo emigrace (odkud odchází)**
- 2.cílové místo imigrace (kam přichází)**
- 3.tranzitní země**
- 4.strukturální parametry vázané přímo na migranty: věk, pohlaví, vzdělání, zdraví atd.**
- 5.migrační politiky daných zemí, stupeň xenofobie majoritních populací vůči cizincům, souběh dějinných událostí (občanské války, diktatury, enviromentální změny..)**

- migrant většinou není pánem své situace, jeho vnější i vnitřní pohnutky jsou většinou formovány vnějšími makrosilami, které rámuje konečný migrační obraz

Teorie push a pull faktorů

Push Faktory:

hlavními determinanty jsou hluboké disproporce v bohatství jednotlivých oblastí, síla jednotlivých ekonomik, životní úroveň, politická stabilita !zatímco bohatý Sever planetárně šíří svou liberální doktrínu a snižující kulturní a hodnotové normy – nevyspělý Jih se s nimi ztotožňuje, ale socioekonomické úrovně obou světů se dále prohlubují

- další push faktory: demografický tlak, ekologické katastrofy (přírodní i technologické povahy), přirozená touha poznávat nové

!jako bariéra stojí migrační politiky cílových zemí

- na jedné straně nestojí o nové imigranty (zejména ty nekvalifikované, chudé), ale na druhé straně chtějí a potřebují pracovní sílu (západní

společnost výrazně stárne – při zachování současné úrovně porodnosti a úmrtnosti a při neexistenci migračních pohybů by EU do roku 2050 ztratila asi 77 miliónů obyvatel – tj. došlo by k poklesu z 375 na 298 milionů

Makro- a mikropodmíněnost

- došlo k proměně regulační role státu – růst globální ekonomiky a dalších transnacionálních procesů zeslabil jeho vliv

1. přesun pravomocí státu do rukou

nadnárodních organizací, jakými jsou EU, WTO, Světová banka, Mezinárodní měnový fond nebo kodex mezinárodních lidských práv (v mezinárodních úmluvách stále více stoupá koncept osoby oproti konceptu občana)

2. privatizace aktivit veřejného prostoru a

ekonomická deregulace (*structural adjustment*)

**!typický rys současné imigrační politiky
v nejdůležitějších imigračních regionech (západní
Evropa, severní Amerika):**

- nevyvážená praktika volného toku zboží,
kapitálu, informací**
- výrazně limitovaný pohyb osob, migrace**