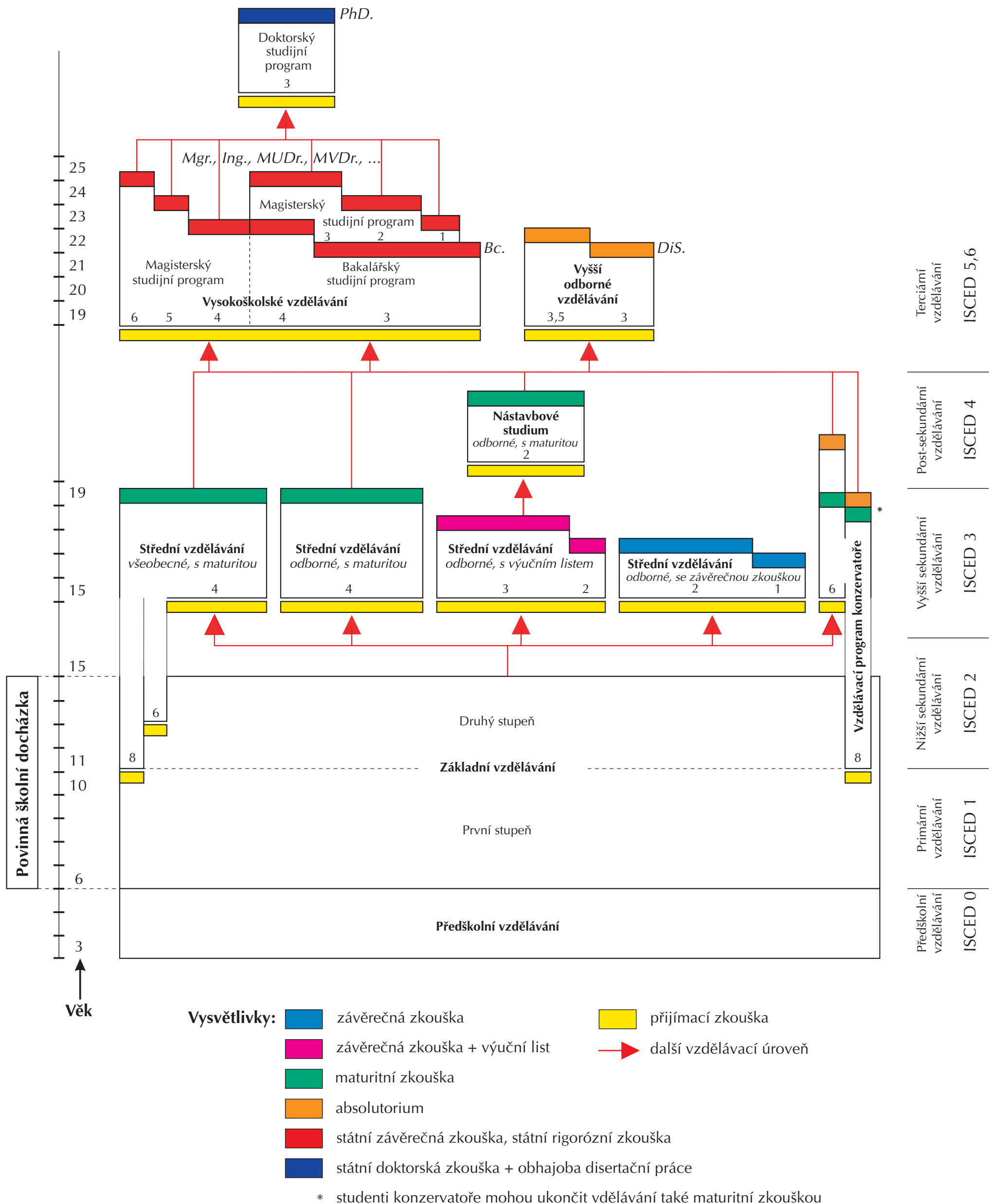


# Schéma vzdělávacího systému České republiky

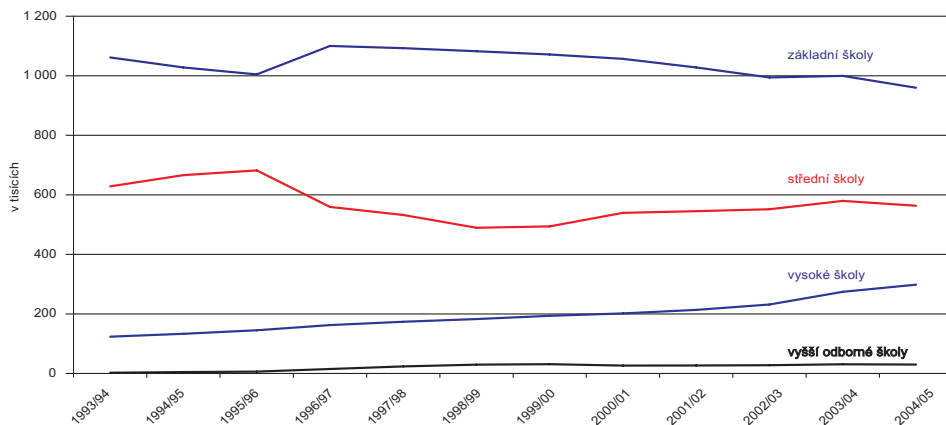


# Vzdělávací systém České republiky

## Základní údaje o zemi (2005):

Obyvatelstvo:	10,2 miliónu
Rozloha:	78 864 km <sup>2</sup>
Hustota obyvatelstva:	130 obyvatel na km <sup>2</sup>
Struktura zaměstnanosti:	zemědělství 4 % průmysl 40 % služby 56 %
HDP na obyvatele k průměru EU, EU 25 = 100 % (2004):	71 %
Průměrná míra nezaměstnanosti:	9 %
Podíl veřejných výdajů na vzdělání k HDP (2004):	4,8 %

## Počet žáků a studentů v letech 1993 – 2004



## PŘEDŠKOLNÍ, ZÁKLADNÍ, STŘEDNÍ A VYŠŠÍ ODBORNÉ VZDĚLÁVÁNÍ

Na základních, středních a vyšších odborných školách začíná školní rok 1. září a končí 31. srpna následujícího roku, přičemž poslední dva měsíce jsou školní prázdniny. Vyučuje se 5 dní v týdnu, jedna vyučovací hodina trvá 45 minut.

### Předškolní vzdělávání

Předškolní vzdělávání dětí zpravidla od 3 do 6 let věku zabezpečují mateřské školy. Děti si zde formou hry a individuálních i skupinových činností osvojují základní pravidla chování a vytvářejí si komunikační dovednosti. *Vzdělávací program pro předškolní vzdělávání* napomáhá vyrovnávat nerovnoměrnosti vývoje dětí před vstupem do základního vzdělávání a poskytuje pedagogickou péči dětem se speciálními vzdělávacími potřebami. Rozhodnutí, zda bude dítě navštěvovat mateřskou školu, záleží jen na rodičích. Přesto jen malé procento pětiletých touto nepovinnou přípravou na školní docházku neprojde alespoň ve zkráceném režimu.

### Základní vzdělávání

Stupeň základního vzdělání získá žák úspěšným ukončením *vzdělávacího programu základního vzdělávání* v základní škole nebo po úspěšném ukončení nižšího stupně šestiletého nebo osmiletého gymnázia nebo konzervatoře. Základní vzdělávání trvá 9 let, obvykle od 6. do 15. roku dítěte. Je rozděleno do dvou stupňů. První pětiletý stupeň je poskytován základními školami. Druhý čtyřletý stupeň může být kromě základní školy absolvován také na víceletém gymnáziu nebo osmileté konzervatoři.

Výsledky vzdělávání žáků jsou vyjádřeny klasifikačním stupněm, slovně nebo kombinací obou způsobů. O způsobu hodnocení rozhoduje ředitel školy se souhlasem školské rady. Průběžné hodnocení je shrnuto na vysvědčení na konci každého pololetí. Míra nedokončenosti základního vzdělání je velice malá, činí necelé procento všech žáků, kteří ukončili základní vzdělání. Dokladem o dosažení základního vzdělání je vysvědčení o úspěšném ukončení devátého ročníku základního vzdělávání nebo

vysvědčení o úspěšném ukončení odpovídajícího ročníku víceletého gymnázia nebo konzervatoře.

### Povinná školní docházka

Povinná školní docházka byla zavedena již v roce 1774. Trvá devět let, obvykle od 6. do 15. roku dítěte, a plní se v základní škole, případně nižších ročnících víceletých gymnázií nebo konzervatoře. Žák umožňuje též individuální vzdělávání bez každodenní návštěvy školy.

### Střední vzdělávání

Střední vzdělávání má v ČR dlouhou tradici a prochází jím většina populace. Předpokladem pro přijetí ke střednímu vzdělávání je splnění povinné školní docházky a splnění podmínek přijímacího řízení. O podmínkách přijímacího řízení rozhoduje ředitel školy. Forma vzdělávání může být denní, večerní, dálková, distanční a kombinovaná. Jiné formy vzdělávání než denní jsou obvykle o jeden rok delší.

*Vzdělávací programy středního vzdělávání* se rozlišují podle náročnosti studia, jeho charakteru a délky.

*Střední vzdělání s maturitní zkouškou* (ISCED 3A) lze dosáhnout úspěšným ukončením vzdělávacích programů šestiletého, osmiletého nebo čtyřletého gymnázia nebo vzdělávacího programu střední školy v délce 4 let denní formy vzdělávání. Cílem tohoto vzdělávacího programu je připravit studenty na výkon náročnějších kvalifikovaných povolání, nebo ke studiu na terciární úrovni. Studium se ukončuje maturitní zkouškou a dokladem je vysvědčení o maturitní zkoušce.

*Střední vzdělání s výučním listem* (ISCED 3C) trvá 2 nebo 3 roky v denní formě vzdělávání. Cílem tohoto vzdělávacího programu je připravit studenty k výkonu kvalifikovaných činností, kde převládá manuální práce. Ukončuje se závěrečnou zkouškou. Dokladem je vysvědčení o závěrečné zkoušce a výuční list.

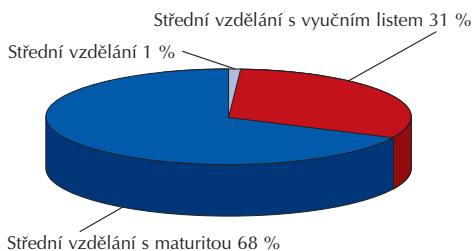
Absolvent 3letého středního vzdělávání s výučním listem má možnost pokračovat v *nástavbovém studiu* (ISCED 4A) v příbuzném oboru. Toto

studium trvá dva roky v denní formě vzdělávání a je ukončeno maturitní zkouškou.

*Střední vzdělání* (ISCED 3C, 2B) trvá 1 nebo 2 roky v denní formě vzdělávání. Tento vzdělávací program je určen především pro žáky se speciálními vzdělávacími potřebami. Ukončuje se závěrečnou zkouškou. Dokladem je vysvědčení o závěrečné zkoušce.

*Vzdělávací program konzervatoře* představuje velmi specifický druh vzdělávání. Přípravuje studenty pro výkon náročných uměleckých nebo pedagogických činností v oblasti hudba, tanec, zpěv a dramatické umění. Studium trvá osm (v případě oboru tanec) nebo šest let a je ukončeno maturitou nebo absolutoriem.

### Nově přijatí žáci do 1. ročníku středního vzdělávání 2005/2006



### Vyšší odborné vzdělávání

*Vzdělávací program vyššího odborného vzdělávání* (ISCED 5B) patří svým charakterem do terciárního vzdělávání, rozvíjí a prohlubuje znalosti a dovednosti získané ve středním vzdělávání a poskytuje praktickou přípravu pro výkon náročných povolání, která nevyžadují vysokoškolský diplom. Je určeno maturantům, kteří dávají přednost praktickému a aplikačnímu studiu před teoreticky zaměřeným akademickým studiem.

Podmínkou přijetí je získání středního vzdělání s maturitní zkouškou a splnění podmínek přijímacího řízení, které stanovuje ředitel školy. Studium trvá v denní formě 3 roky včetně odborné praxe, u zdravotnických oborů vzdělání až 3,5 roku. Vzdělávací program se ukončuje

absolutoriem, v rámci něhož je obhajována absolventská práce. Absolventi získávají titul „diplomovaný specialista“ (DiS.). Studenti platí školné.

### VYSOKOŠKOLSKÉ VZDĚLÁVÁNÍ

České vysoké školství má více než šestisetletou tradici. Roku 1348 byla v Praze založena Karlova univerzita – nejstarší akademická instituce ve střední Evropě. V souladu se Sorbonnskou a Boloňskou deklarací se většina dlouhých studijních programů transformovala na dvou-  
stupňový systém studia, tj. na bakalářský studijní program a navazující magisterský studijní program. Studijní programy, u nichž nebylo účelné studium dělit, touto změnou neprošly.

Vysoké školy poskytují vzdělání na třech úrovních.

*Bakalářský studijní program* (ISCED 5B, 3 – 4letý) je zaměřen na přípravu k výkonu povolání a ke studiu v navazujícím magisterském studijním programu. Ukončuje se státní závěrečnou zkouškou, jejíž součástí je zpravidla obhajoba bakalářské práce. Absolventům se uděluje akademický titul „bakalář“ (Bc., BcA.).

*Magisterský studijní program* (ISCED 5A) je zaměřen na získání teoretických poznatků, na jejich aplikaci a na rozvinutí schopností k tvůrčí činnosti; v oblasti umění je zaměřen na tvůrčí přípravu a rozvíjení talentu. Studium se ukončuje státní závěrečnou zkouškou, jejíž součástí je obhajoba diplomové práce. V oblasti lékařství a veterinárního lékařství a hygieny se studium ukončuje státní rigorózní zkouškou. Akademické tituly odrážejí charakter studijních programů (např. Ing., Mgr., MgA., MUDr., MDDr.). Magisterský studijní program navazující na bakalářský studijní program může být 1 – 3letý a samostatný magisterský studijní program (např. lékařství, farmacie, pedagogika) 4 – 6letý.

Absolventi magisterských studijních programů, kteří získali akademický titul „magistr“ (Mgr., MgA.), mohou vykonat v téže oblasti studia státní rigorózní zkoušku, jejíž součástí je obhajoba rigorózní práce. Po jejím vykonání se udělují tituly např. JUDr., PhDr., RNDr. atd.

*Doktorský studijní program* (ISCED 6, 3 – 4letý) je určen absolventům magisterských programů a je zaměřen na vědecké bádání a samostatnou tvůrčí činnost v oblasti výzkumu, vývoje nebo tvůrčí činnosti v oblasti umění. Studium se ukončuje státní doktorskou zkouškou a obsahovou disertační prací. Absolventům studia v doktorských studijních programech se uděluje akademický titul „doktor“ (Ph.D., Th.D.).

Bakalářské a magisterské studijní programy jsou otevřeny uchazečům, kteří dosáhli středního vzdělání s maturitní zkouškou a splnili příslušné vstupní požadavky. Forma studia může být prezenční, distanční nebo jejich kombinací. Pro přijetí do navazujícího magisterského studijního programu je podmínkou řádné ukončení bakalářského studijního programu. Vysoké školy a fakulty mohou stanovit i další podmínky pro přijetí.

Vysoké školy se dělí na vysoké školy veřejné, státní a soukromé. Veřejné vysoké školy jsou veřejnoprávními institucemi a jako takové jsou zřizovány a zrušovány zákonem. Státní vysoké školy (vojenské a policejní) nemají právní subjektivitu a jsou součástí zřizovatelského ministerstva.

Většina veřejných a státních vysokých škol poskytuje všechny typy studijních programů. Soukromé vysoké školy nabízejí převážně bakalářské studijní programy. Studium na vysokých školách se člení na semestry, ročníky nebo bloky. Akademický rok trvá 12 kalendářních měsíců, jeho začátek stanoví rektor.

## **ŘÍDÍCÍ A KONTROLNÍ ORGÁNY**

Ústředním řídicím orgánem pro celou vzdělávací soustavu je Ministerstvo školství, mládeže a tělovýchovy (MŠMT), které formuluje strategické dokumenty a návrhy příslušných zákonů.

Obce zřizují mateřské školy, základní školy a školská zařízení jim sloužící. Kraje zřizují především střední školy, vyšší odborné školy a školská zařízení. Na kvalitu poskytovaných vzdělávacích programů předškolního, základního a středního vzdělávání dohlíží Česká školní inspekce.

Kvalitu vzdělávacích programů vyššího odborného vzdělávání posuzuje Akreditační komise pro vyšší odborné vzdělávání.

V oblasti vysokého školství pečuje o kvalitu Akreditační komise.

## **FINANCOVÁNÍ**

Mateřské, základní, střední a vyšší odborné školy jsou ve většině případů financovány vícezdrojově. MŠMT přiděluje krajům finanční prostředky na mzdy zaměstnanců, učebnice a učební pomůcky a na další vzdělávání pedagogických pracovníků. Provozní výdaje škol a investiční náklady hradí kraje nebo obce, které tyto školy zřizují. Soukromé školy jsou financovány podle zvláštního zákona. Církevním školám se poskytují dotace přímo z rozpočtu MŠMT.

Při financování všech výše uvedených škol je uplatňována metoda financování dle počtu vzdělaných osob.

Veřejné vysoké školy jsou financovány ze státního rozpočtu prostřednictvím MŠMT. Státní vysoké školy (policejní a vojenské) jsou financovány zřizovatelským ministerstvem. Soukromým vysokým školám, které působí jako obecně prospěšná společnost, může být poskytnuta finanční dotace.

## **STUDIUM OBČANŮ EVROPSKÉ UNIE V ČESKÉ REPUBLICE**

V mateřských, základních, středních a vyšších odborných školách mají státní občané jiného členského státu Evropské unie přístup ke vzdělávání a školským službám za stejných podmínek jako státní občané České republiky. Ve většině těchto škol probíhá výuka v českém jazyce, přibývá však i škol dvojjazyčných. Ve vyšších odborných školách může být vyučovacím jazykem cizí jazyk.

Na veřejných a státních vysokých školách je studium v českém jazyce bezplatné, v ostatních případech škola vybírá školné. Nabídka vysokoškolských studijních programů, vyučovaných převážně v angličtině a němčině, se postupně rozšiřuje.