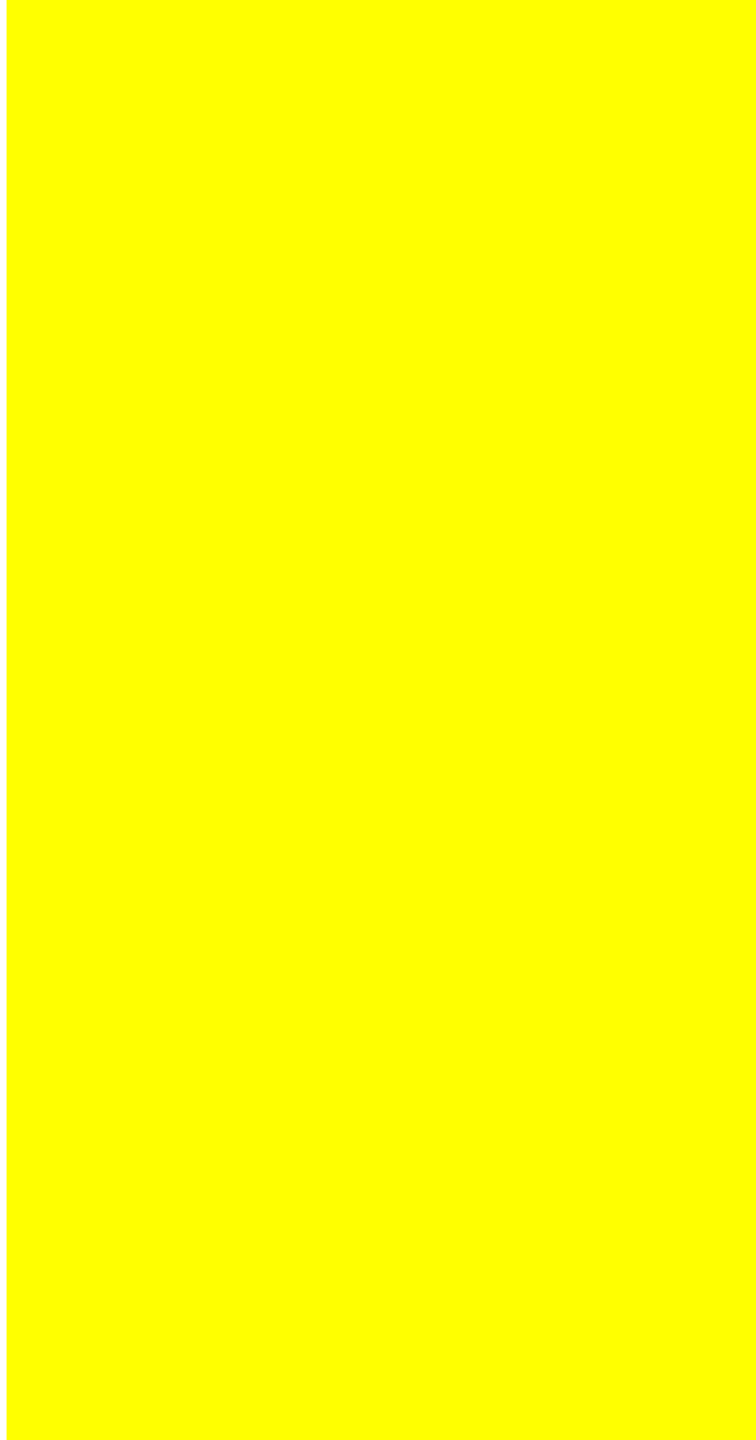


J z





Jabok - Vyšší odborná škola
sociálně pedagogická
a teologická

SVĚT KOLEM NÁS 4-5 2022
FAIR TRADE, DIRECT TRADE
CHUDOBA A JEJÍ PODOBY
PRÁCE A JEJÍ HODNOTA

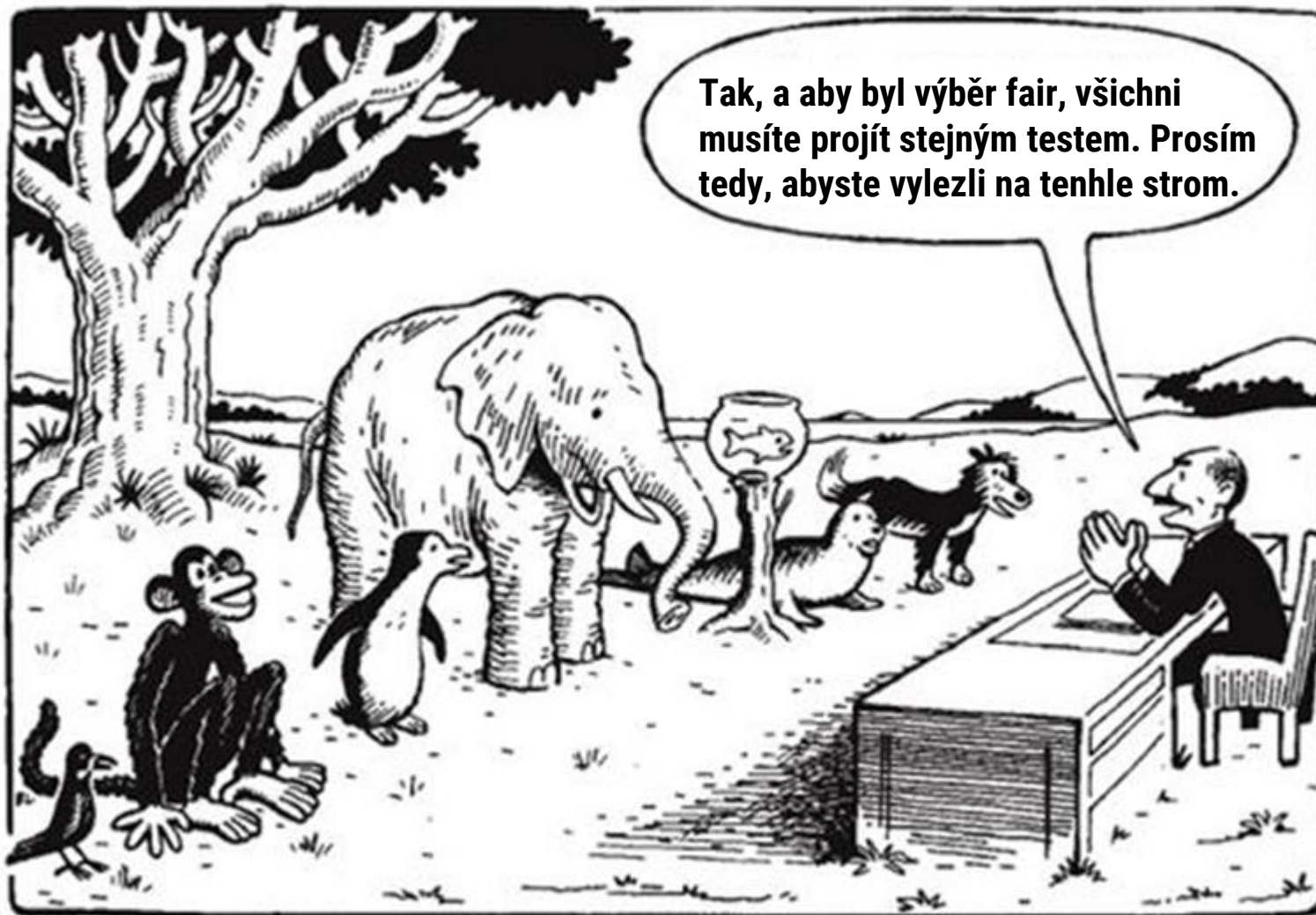
Věž – Fair Trade

- Věž ze špejlí
- 5 minut
- Jeden tým má výrazně horší podmínky

- Fair? Trade?

Jabok~

Fair ...



Jabok~

Na úhlu pohledu záleží!

Ředitel, úspěšné společnosti, která se zajímá především o sebe.

Člověk, který se zajímá o lidská práva a environmentální témata.

Jabok~

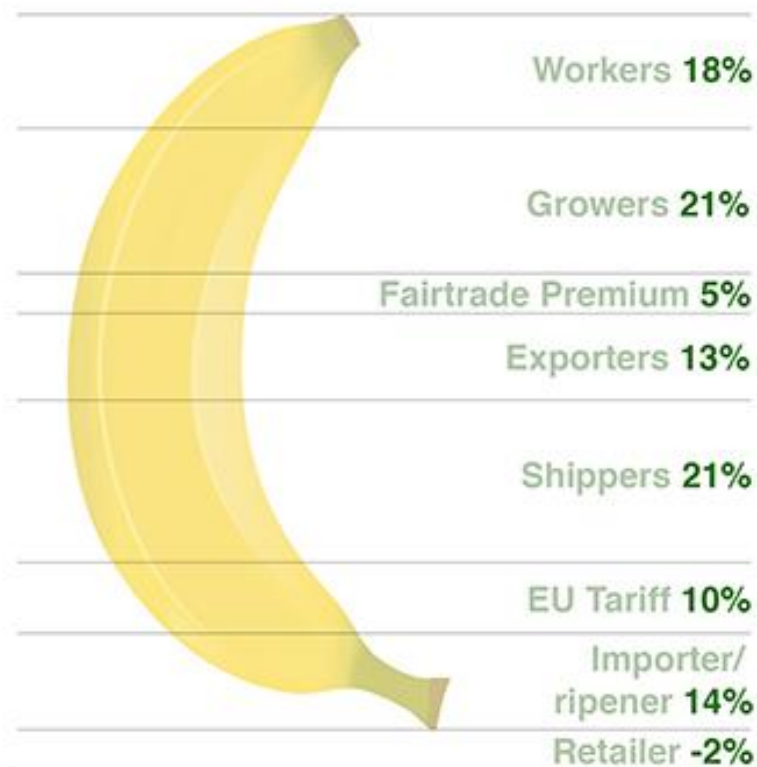
Banány – kolik kdo dostane (UK 2018)

Conventional loose bananas Costa Rica



BananaLink 

Fairtrade loose bananas Colombia

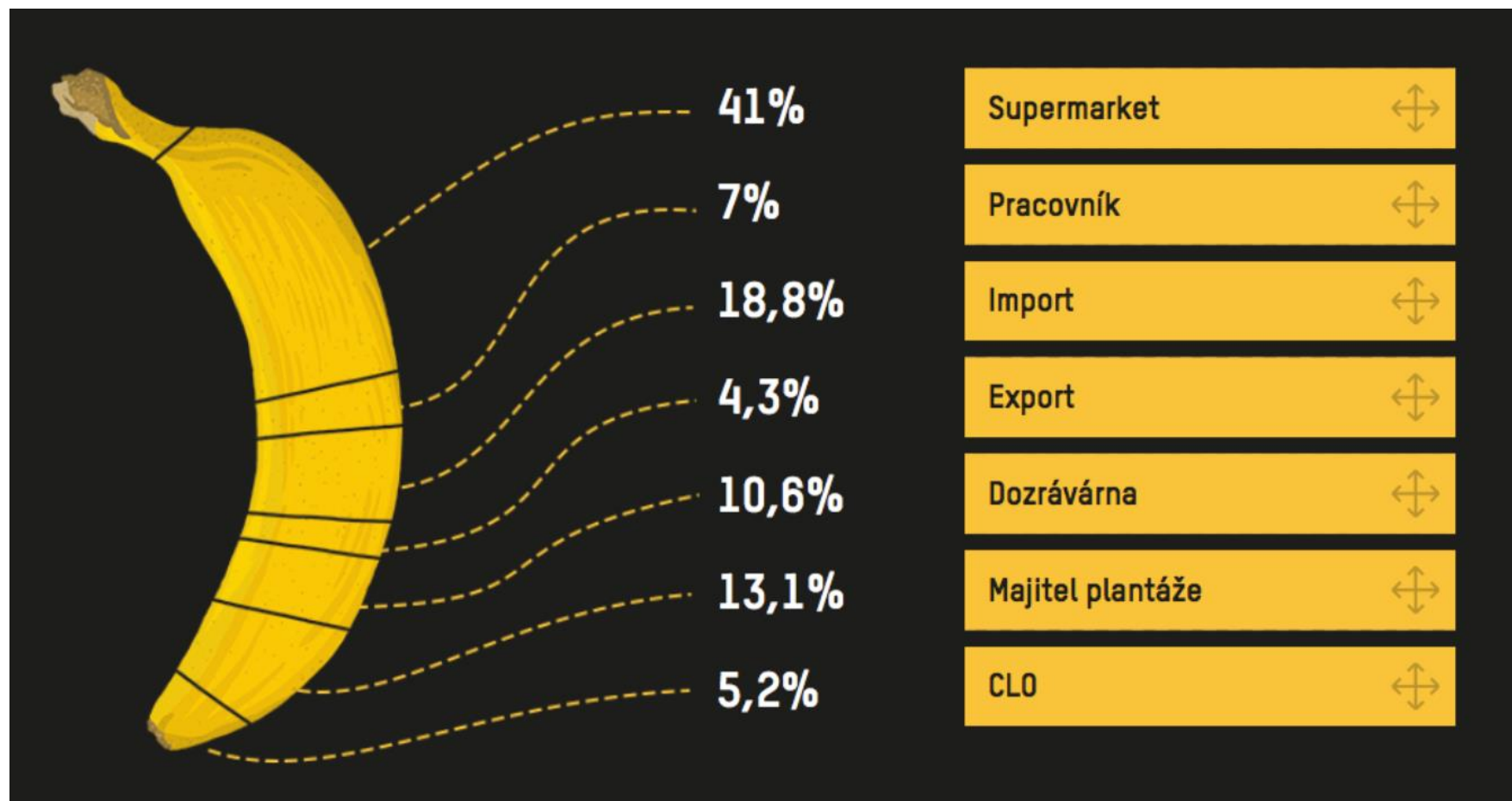


BananaLink 

- <http://www.banana-link.org.uk/who-earns-what-from-field-to-supermarket>

Jabok~

Tak jak to s těmi čísly je???



Zdroj:
Populární
banány,
Ekumenická
akademie

Jabok~

Banány

- Video: <https://www.youtube.com/watch?v=xlt8JkMRi-g>
- Co jste před shlédnutím tohoto dokumentu nevěděli?
- Bylo tam něco překvapivého? Co?

Jabok~

Fairtrade or Fair Trade?

Fairtrade

certifikace

fair trade

idea nebo koncept

Jabok~

Definice fairtrade

Fairtrade je obchod založený na partnerství. Fairtrade je certifikace zboží, které splňuje určité sociální, ekonomické a ekologické standardy. Smyslem této certifikace je poskytnout pěstitelům, zaměstnancům a řemeslníkům ze zemí globálního Jihu (zemí Afriky, Asie a Latinské Ameriky) možnost užít se vlastní prací za důstojných podmínek. Pěstitelé a zaměstnanci dostávají v rámci systému Fairtrade za své kakao nebo kávu výkupní cenu, která odpovídá nákladům na pěstování či výrobu a zároveň umožňuje důstojné živobytí. Fairtrade znamená spravedlivější obchodní podmínky, dodržování lidských a pracovních práv a šetrnost k životnímu prostředí. Mezi základní principy Fairtrade patří: výkupní cena odpovídající nákladům udržitelné produkce a důstojného živobytí

- dlouhodobé obchodní vztahy
- dodržování úmluv Mezinárodní organizace práce (ILO)
- zákaz nucené a dětské práce
- dlouhodobě udržitelný rozvoj místních komunit
- kontrolované využívání pesticidů a další zemědělské chemie
- zákaz využívání geneticky modifikovaných plodin
- šetrnější přístup k využívání přírodních zdrojů

Zdroj:

<https://fairtrade.cz/fairtrade/co-je-fairtrade/>

Jabok~

Další info o FT

- Fairtradové suroviny pěstují především drobní pěstitelé v zemích globálního Jihu. Jedná se o kávu, čaj, třtinový cukr, kakao, banány, rýži a obilniny, koření nebo také bavlnu či řezané květiny.
- Podívejte se na článek, jak poznat fairtradové výrobky. Vybírat můžete výrobky se známkou FAIRTRADE® na obalu. Ve specializovaných fairtradových obchodech je možné zakoupit i výrobky (především řemeslné a textilní zboží), které známku FAIRTRADE® nemají. Takové výrobky pocházejí od členů Světové fairtradové organizace (WFTO), historicky starší součástí konceptu spravedlivého obchodu (fair trade).

Zainteresované strany

Stakeholder

Shareholder

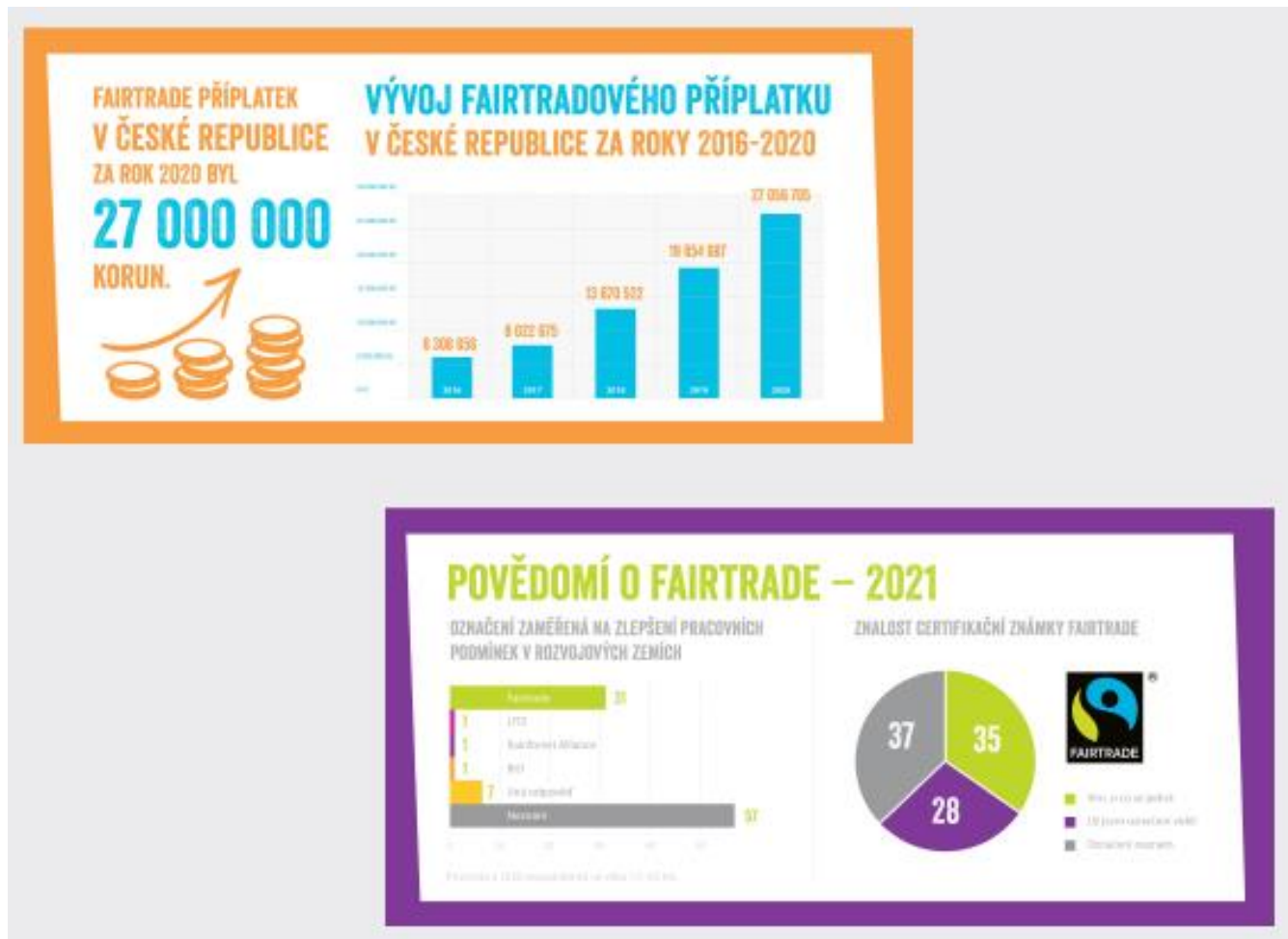
Jabok~

Fairtrade v ČR v roce 2020



Jabok~

Fairtrade v ČR v roce 2020



Jabok~

Principy FT – Spravedlivá odměna

- Fairtradoví pěstitelé a řemeslníci mají jistotu, že za svoje zboží dostanou spravedlivě zapláceno. Spravedlivá cena by měla pokrývat náklady na udržitelnou produkci a umožňovat důstojný život pěstitelům a řemeslníkům i jejich rodině.
- V rámci certifikace Fairtrade se pro každý produkt či komoditu stanovuje tzv. garantovaná minimální výkupní cena. Zaměstnanci certifikovaných fairtradových podniků musí za svou práci dostávat alespoň minimální zákonnou mzdu nebo průměrnou mzdu v dané zemi či regionu, podle toho, která je vyšší.

Principy FT – Rozvoj komunit



- Certifikovaná pěstitelská družstva a podniky dostávají tzv. sociální příplatek, stanovený např. pro libru kávy, krabici banánů nebo jinou prodejní jednotku. O tom, na co takto nastřádané prostředky využijí, rozhodují demokratickým způsobem. Může jít o projekty na rozvoj komunity (stavba či oprava cest, škol, zdravotnických zařízení), bonusy k platu, stipendia pro děti, investice do provozu (nákup strojů, stavba, zpracování produktů) nebo do zlepšování samotné produkce (školení pro pěstitele, nákup sazenic).

Jabok~

Principy FT – Ochrana životního prostředí



Fairtradoví pěstitelé se snaží nakládat odpovědně s vodou i odpady a využívat obnovitelné zdroje energie. Proti škůdcům a nemocem používají přírodní prostředky – nasazují hmyzí predátory, jedovaté chemikálie nahrazují oleji a dalšími přírodními látkami. V rámci certifikace Fairtrade mohou použít některé povolené agrochemikálie, nikoli ale preventivně, jen v případě, že se potýkají s problémy. Při pěstování využívají kombinace s dalšími rostlinami, aby podpořili rozmanitost a využili jejich stínu.

Jabok~

Principy FT – Důstojné pracovní podmínky



Fairtradové podniky musí respektovat pracovní práva a svým zaměstnancům umožňovat práci v důstojných a bezpečných podmínkách. Zaměstnavatelé musí podporovat svobodnou činnost odborů a kolektivní vyjednávání.

Jabok~

Principy FT – Dlouhodobé obchodní vztahy



Členství ve fairtradovém družstvu dává pěstitelům jistotu a stabilitu – ví, kolik a kdy za svoje produkty dostanou. Mohou tak lépe plánovat svou budoucnost a nebojí se investic. Družstva často využívají možnosti předfinancování, aby jejich členové mohli dostat peníze opravdu „na ruku“.

Jabok~

Principy FT - Rovnoprávnost



Ve fair trade mají všichni rovnocenný hlas. Ženy, migranti i zástupci národnostních menšin mají jistotu, že se neseťkají s diskriminací a zneužíváním. Fairtradové podniky a družstva se snaží zapojit ženy do rozhodování a posilovat jejich nezávislost.

Jabok~

Principy FT – Zákaz dětské a nucené práce



Děti mohou svým rodičům pomáhat při pěstování nebo sklizni. Práce ale nesmí ohrožovat jejich psychický nebo fyzický vývoj a bránit jim ve vzdělávání – takto definuje Mezinárodní organizace práce (ILO) dětskou práci a systém fair trade ji přísně zakazuje, stejně jako novodobé otroctví.

Jabok~

Principy FT - Demokracie



Členové certifikovaných družstev si pravidelně volí své zástupce, kteří je reprezentují na různých úrovních. Nejvyšším orgánem družstev je valná hromada, na které se rozhoduje např. o plánech do budoucna nebo o využití prostředků ze sociálního příplatku. Na certifikovaných fairtradových plantážích si zaměstnanci volí své zástupce do tzv. Joint Body, které je zodpovědné za využívání sociálního příplatku.

Jabok~

Minimální výkupní cena (Fairtrade minimum price)



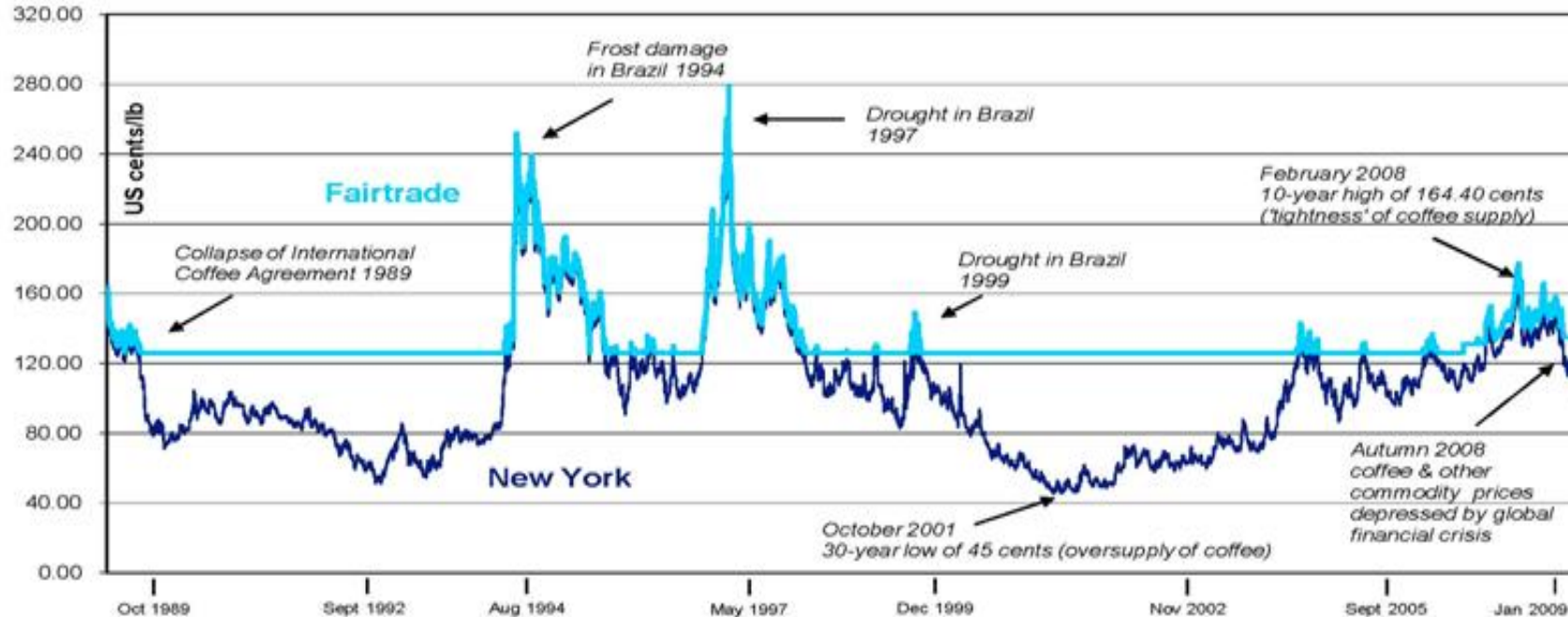
- Garantovaná minimální výkupní cena slouží jako záchranná síť, zvláště v dobách, kdy ceny kávy na burze klesají na velmi nízkou úroveň. Díky garanci fairtradové minimální výkupní ceny dostanou pěstitelé za své plodiny takovou výkupní cenu, která pokrývá jejich výrobní náklady a zároveň jim umožňuje vést důstojný život. V běžném způsobu prodeje jsou pěstitelé závislí na síti místních výkupců, kterým v Latinské Americe říkají kojoti (coyotes). „*Dříve jsme museli prodávat kávu kojotům. Ti zneužívali situaci a vykupovali kávu za velmi nízkou cenu. Začali jsme se proto organizovat a založili pěstitelské družstvo, abychom získali za naši kávu trochu lepší cenu. Díky Fairtrade jsme se osvobodili od systému výkupců,*“ vysvětluje Juan Gonzales Hidalgo z mexického družstva ISMAM.
- Pěstitelé ve fairtradových družstvech dostávají zapláceno od certifikovaného obchodníka. Ten jim za kávu musí zaplatit minimálně takovou výkupní cenu, kterou stanovuje ve standardech mezinárodní nezisková organizace Fairtrade International. Cena je stanovena pro každou komoditu zvlášť, například u prané kávy arabika činí 1,40 dolaru za libru (tj. 0,454 kg), u kakaa 2,40 dolaru za kilo (k 1.1. 2020). Přehled aktuálních výkupních cen pro další komodity lze jednoduše najít na webu Fairtrade International.
- Pokud je na světovém trhu cena vyšší než ta stanovená fairtradová, pak musí dostat družstvo automaticky alespoň tuto vyšší tržní cenu. K tomu dochází nejčastěji při celosvětově významném úbytku úrody, například z důvodu sucha, mrazu nebo napadení kávy chorobami.

Jabok~

Cena kávy a minimální cena garantovaná FT



The Arabica Coffee Market 1989-2009: Comparison of Fairtrade and New York Prices



NB Fairtrade price = Fairtrade minimum price* of 125 cents/lb + 10 cents/lb Fairtrade premium**

When the New York price is 125 cents or above, the Fairtrade price = New York price + 10 cents

*Minimum price was increased from 121 cents/lb on 1 June 2008 **Premium was increased from 5 cents/lb on 1 June 2007

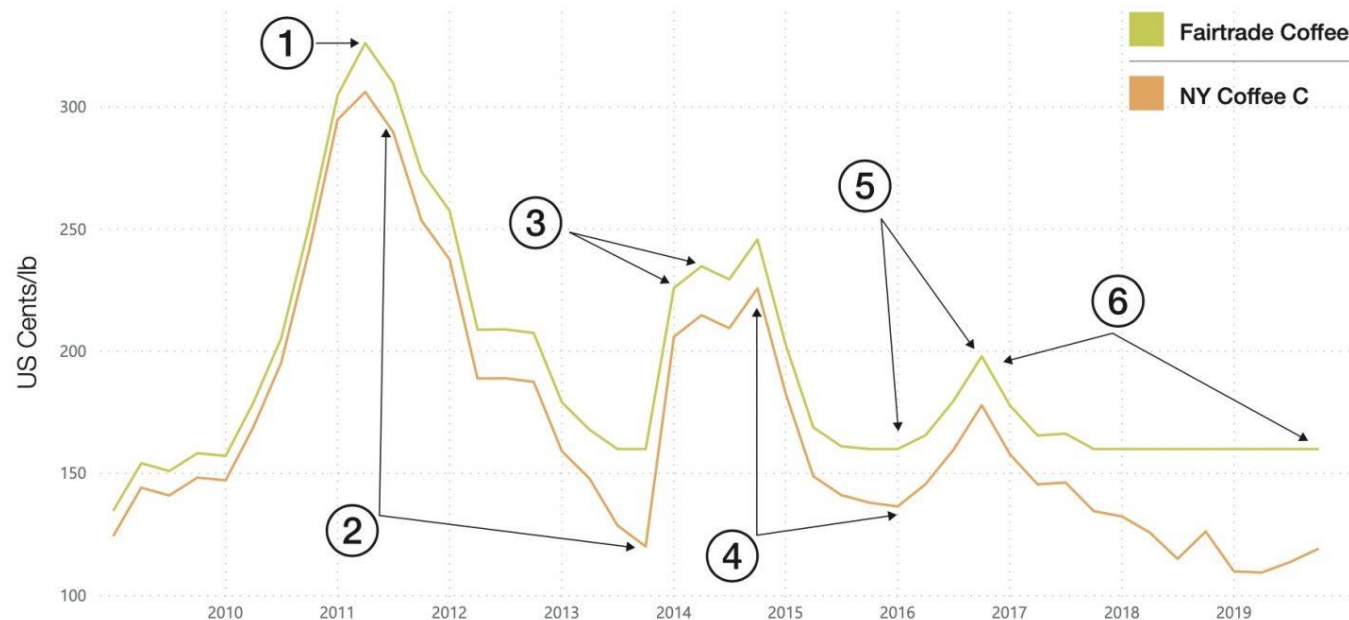
The NY price is the daily closing price of the second position Coffee 'C' futures contract at ICE Futures US (New York Board of Trade)

© Fairtrade Foundation

Jabok~

Káva – porovnání cen

KÁVA ARABIKA: POROVNÁNÍ CENY FAIRTRADE A NA NEWYORSKÉ BURZE



① KVĚTEN 2011: 34leté maximum kvůli pochybnostem o dodávkách Brazílie a Kolumbie, agresivní aktivita spekulantů na burze.

② KVĚTEN 2011 - PROSINEC 2013: propad ceny o 65 procent kvůli evropské krizi a převyšující nabídce kávy.

③ LEDEN 2014 - KVĚTEN 2014: sucho v brazilském státě Minas Gerais.

④ ŘÍJEN 2014 - ÚNOR 2016: propad cen o 48 procent kvůli výraznému přebytku kávy.

⑤ ÚNOR 2016 - LISTOPAD 2016: posilující měny v pěstitelských zemích, sucho v Brazílii a Vietnamu

⑥ 2017 - 2019: přebytek kávy a agresivní aktivita spekulantů na burze.

Fairtradový příplatek (Fairtrade Premium)



- Jedná se o bonusové prostředky, které musí certifikovaný obchodník pěstitelskému družstvu zaplatit nad rámec výkupních cen.
- Fairtradový příplatek získává celé družstvo a jednotliví členové (zapojení pěstitelé) o využití těchto prostředků sami rozhodují na pravidelných členských schůzích. Díky tomu má fairtradový příplatek významnou demokratickou a samosprávnou funkci.
- Výše fairtradového příplatku se liší dle komodity. K 1. 1. 2020 u prané arabiky činila 0,20 dolaru za libru kávy nebo 0,24 dolaru za kilo kaka. Pěstitelská družstva investují tyto prostředky většinou do zvyšování produktivity pěstování – v případě kávy mají pěstitelé povinnost investovat 25 % příplatku do zvyšování kvality produkce – a do komunitních sociálních nebo vzdělávacích projektů. V roce 2018 takto pěstitelé a pěstitelky rozhodovali o 4,5 miliardách Kč, které slouží k rozvoji pěstitelských komunit.

Jabok~

Jak poznáte, že jde o FT?

- Existují dva systémy
 - První je založen na důvěře a členství ve World Fair Trade Organization (např. Gepa, EZA, El Puente, Fair Trade Original or Traidcraft)



NATÜRLICH FAIR

- Druhý systém je založen na certifikaci



Jabok~

Zkuste se vžít do situace ...

- Zkuste se vžít do situace pěstitele kávy. Máte vlastní pole kávovníků o velikosti 2 fotbalových hřišť. Celý rok na něm s rodinou pracujete: sázíte sazenice, zavlažujete, zastříhujete stromky, mulčujete, děláte kompost a hnojíte. Je to dřina na celý rok, ale konečně přichází období sklizně. Pozvete si širší rodinu, zaplatíte pár lidí na pomoc. Kávu sklídíte, promyjete, odslupkujete a sušíte. Nyní ji konečně můžete prodat! Ale za kolik? Nemáte přístup k internetu a nevíte, jak zrovna definuje výkupní ceny newyorská burza. Žijete v horách 3 hodiny jízdy Jeepem od města, kde se dá káva prodat. Většinou nemáte vlastní auto. Ale to nevadí, protože víte, že i k vám se dostane místní překupník. Ti mají regiony rozdělené a většinou vám nabídnou jen zlomek ceny na burze. Berte nebo nechte být. Káva shnije a celý rok nebudete mít co jíst.
- Situace pěstitelů se zlepší, pokud se spojí do pěstitelského družstva. Už máte lepší vyjednávací pozici a jste schopni si domluvit slušnou výkupní cenu. Pro váš život ale zásadní změnu přináší až zapojení družstva do systému fair trade: dostatečné výkupní ceny, odborná školení a podpora sociálních programů pro rozvoj komunity.

FT loğa



NATÜRLICH FAIR

Jabok~

Kritika FT

- Kritici fair trade říkají, že podíl na trhu je příliš malý, změna kvótových omezení by byla prospěšnější, aktivity s přidanou hodnotou mají větší potenciál a extra zisky z eliminace prostředníků nejsou plně převedeny na výrobce.
- Primárními zainteresovanými stranami jsou (a) vláda, (b) společnosti, (c) spotřebitelé, (d) primární výrobci a (e) nevládní organizace.

Kritika FT

- Současné vlastnictví emisí leží na nevládních organizacích na severu a na prvovýrobcích na jihu. Ne všechny necertifikované společnosti obchodují neférově, ale přesto je nefér téměř veškerý obchod.
- Společnosti jsou součástí tohoto problému kvůli nespravedlivému chování z hlediska dimenze a kvůli modelu maximalizace bohatství akcionářů, který se zříká etického chování.
- Řešení lze nalézt ve způsobu, jakým společnost měří svůj úspěch, v proaktivním řízení společenských očekávání, podnikání udržitelným způsobem, zapojení zainteresovaných stran a zvýšení transparentnosti.

Direct Trade



Jabok~

Zdroje

- <http://www.nazemi.cz/cs/fairtrade>
- <http://www.fairtrade.cz/>
- ...

Jabok~



Jabok - Vyšší odborná škola
sociálně pedagogická
a teologická

SVĚT KOLEM NÁS 4-5 2022

NEROVNOST, CHUDOBA A JEJÍ PODOBY PRÁCE A JEJÍ HODNOTA

Chudoba a nerovnost

- Pokud by američané chtěli prožít svůj „americký sen“, měli by se přestěhovat do Dánska ...

Na čem stojí štěstí?

Na čem stavíte vy své
dlouhodobé štěstí?

Jabok~

Lepší život?

**Je cesta z chudoby
ven i cesou ke
šťěstí?**

Jabok~

Chudoba – kdo je chudý?

Bydlet na odlehlém
venkově na vlastní pěst
s cca 18 dolary na den?
Bez přístupu ke škole,
lékařské péči, signálu,...

Žít v pronajatém domě
ve slumu plném dalších
lidí a mít 10 dolarů na
den? Mít přístup do
školy, k lékařské péči,...

Jabok~

Chudoba je subjektivní

- Jde ruku v ruce s materiálním nedostatkem
- Je lokálně specifická
- Je dynamickým jevem (situace lidí se neustále mění)
- Čísla / údaje jsou často zkreslené
- Nejčastěji používaným ukazatelem je 1 USD na den

Pád do chudoby

- Obvykle jde o sérii nešťastných kroků
 - Zhoršující se zdraví / Náhlé vážné onemocnění a náklady na lékařskou péči
 - Žádné zdravotní služby / pojištění
 - Omezený přístup k finančním půjčkám
 - Dlouhodobá neúroda
 - Finanční krize postihnou spíše chudé

- Covid???

Dlouhodobé příčiny chudoby

- Omezené/Žádné služby sociálního zabezpečení
- Absence pojistného systém
- Nedostatečné vzdělání
- Omezený nebo žádný přístup k informacím
 - Internet do azylových domů, místních úřadů,...
- Omezený přístup ke kapitálu (úvěry)
- Bez šance získat lépe placenou práci
- Špatná infrastruktura (doprava)