

# AKTIVA a PASIVA

Majetek podniku – souhrn prostředků pro hospodářskou činnost organizace

Majetek z pohledu účetnictví:

- podle druhů majetku
- podle zdrojů financování

Majetek z hlediska formy = AKTIVA

Majetek z hlediska zdrojů = PASIVA

**AKTIVA = PASIVA**

# AKTIVA a PASIVA

## ROZVAHA

### AKTIVA

### PASIVA

Aktiva = majetek firmy  
/to, co firma vlastní/

Pasiva = zdroje financování  
/z čeho byl majetek zaplacen/

**Charakteristika aktiv** – vložené prostředky, které jsou výsledkem minulých událostí a u nichž se očekává, že přinesou podniku budoucí ekonomický užitek.

**Charakteristika pasiv** – pasiva jsou zdroje financování aktiv.  
/vlastní kapitál a cizí zdroje/

# AKTIVA a PASIVA

Aktiva dělíme na:

- **Dlouhodobý majetek** /stálý, fixní, neoběžný/, který je v držení organizace déle než 1 rok. /DHM, DNM, DFM/
- **Oběžný majetek** /krátkodobý/, který je v držení organizace méně než 1 rok.  
/zásoby, pohledávky, KFM, peněžní prostředky/

Pasiva dělíme na:

- **Vlastní kapitál** /základní kapitál, výsledek hospodaření, fondy tvořené ze zisku/
- **Cizí zdroje** /dluhy, závazky a rezervy/

**Dluhy a závazky pocházejí z minulých událostí a očekává se, že budou mít za důsledek snížení finančních prostředků organizace.**

# AKTIVA a PASIVA

Organizace X s.r.o.:

Stroj            200 tis. Kč /nezaplacený/

Materiál       60 tis. Kč /za půjčené peníze od banky/

Pokladna      200 tis. /vklad podnikatele/

Aktiva – minulé události, které přinesou ekonomický užitek

Pasiva – minulé události, které sníží finanční prostředky

## Rozvaha

Aktiva

Pasiva

Oběžná

Dlouhodobá

Vlastní

Cizí

# AKTIVA a PASIVA

## Rozvaha

---

Aktiva		Pasiva	
Oběžná	Dlouhodobá	Vlastní	Cizí
	200 stroj	zákl.kap. 200	
Mater. 60			dodav. 200
Peníze 200			úvěr 60
<hr/>		<hr/>	
260	200	200	260
<hr/>		<hr/>	
<b>460</b>	=	<b>460</b>	

## Zakládání podniku

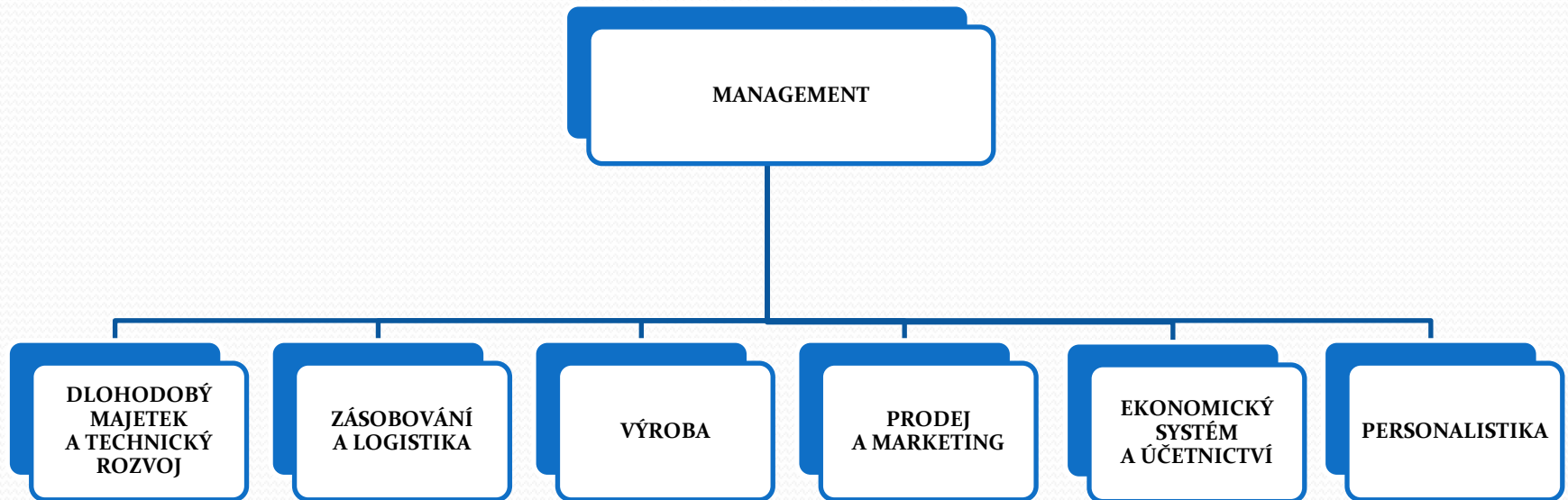
1. Co a pro koho budeme vyrábět/prodávat/poskytovat služby
2. Marketing
3. Cenová strategie a forma distribuce
4. Potřeba výrobních faktorů a práce /personalistika, management/
5. Potřeba zdrojů a kapitálu /financování, účetnictví a daně/
6. Velikost trhu, skupina zákazníků
7. Rizika vnějších vlivů a konkurence

## Zakladatelský rozpočet

1. Rozpočet nákladů a výnosů /příjmů a výdajů/
  - zjišťujeme výnosnost a výši ročního zisku
2. Rozpočet dlouhodobého a oběžného kapitálu a zdrojů jeho krytí
  - de facto sestavujeme roční rozvahu firmy

# MAJETKOVÁ A KAPITÁLOVÁ VÝSTAVBA FIRMY/PODNIKU

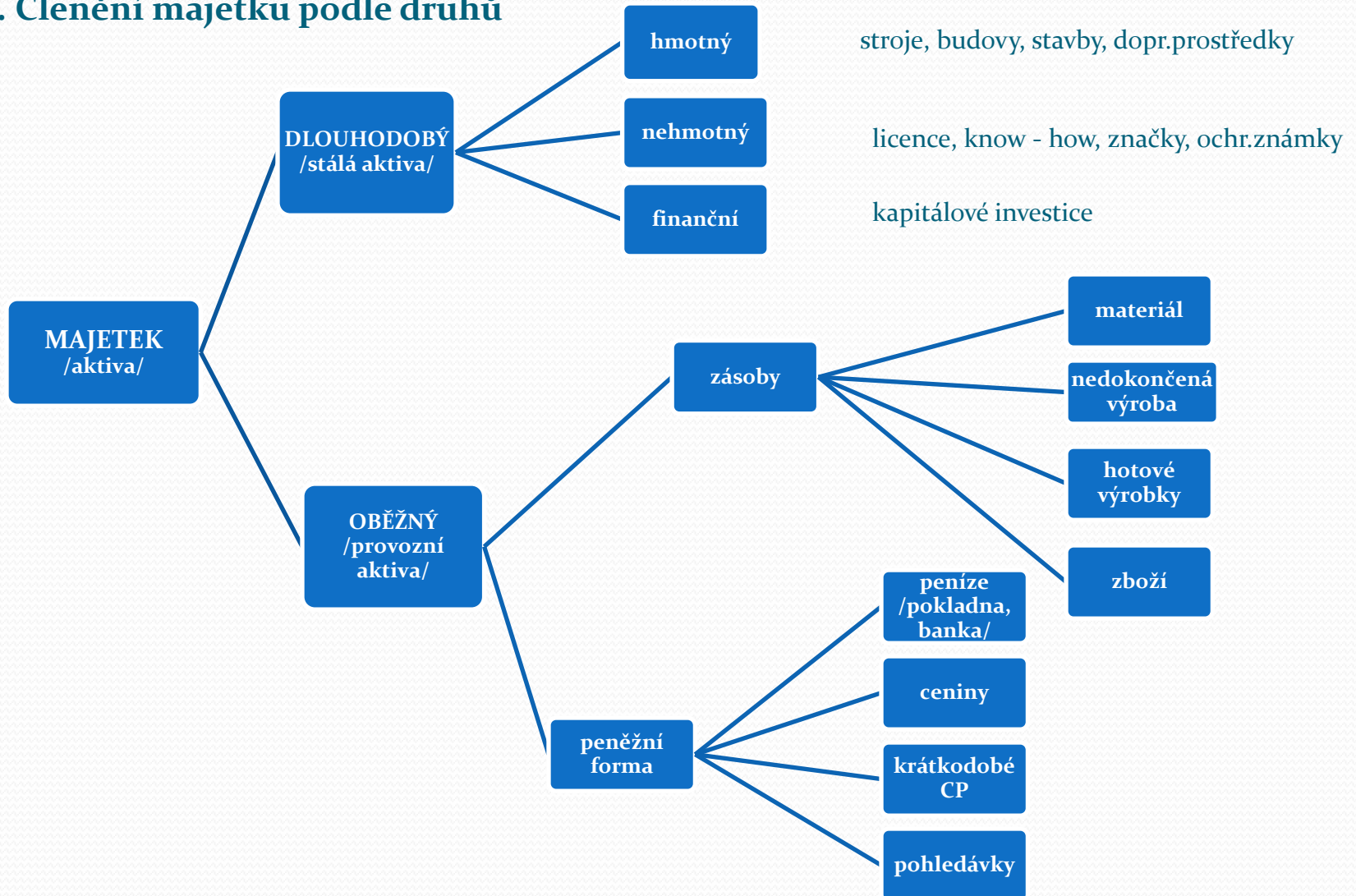
## ŘÍZENÍ FIRMY/PODNIKU - schéma fungování podnikových subsystémů



- podnikové subsystémy nazýváme také podnikovými funkcemi

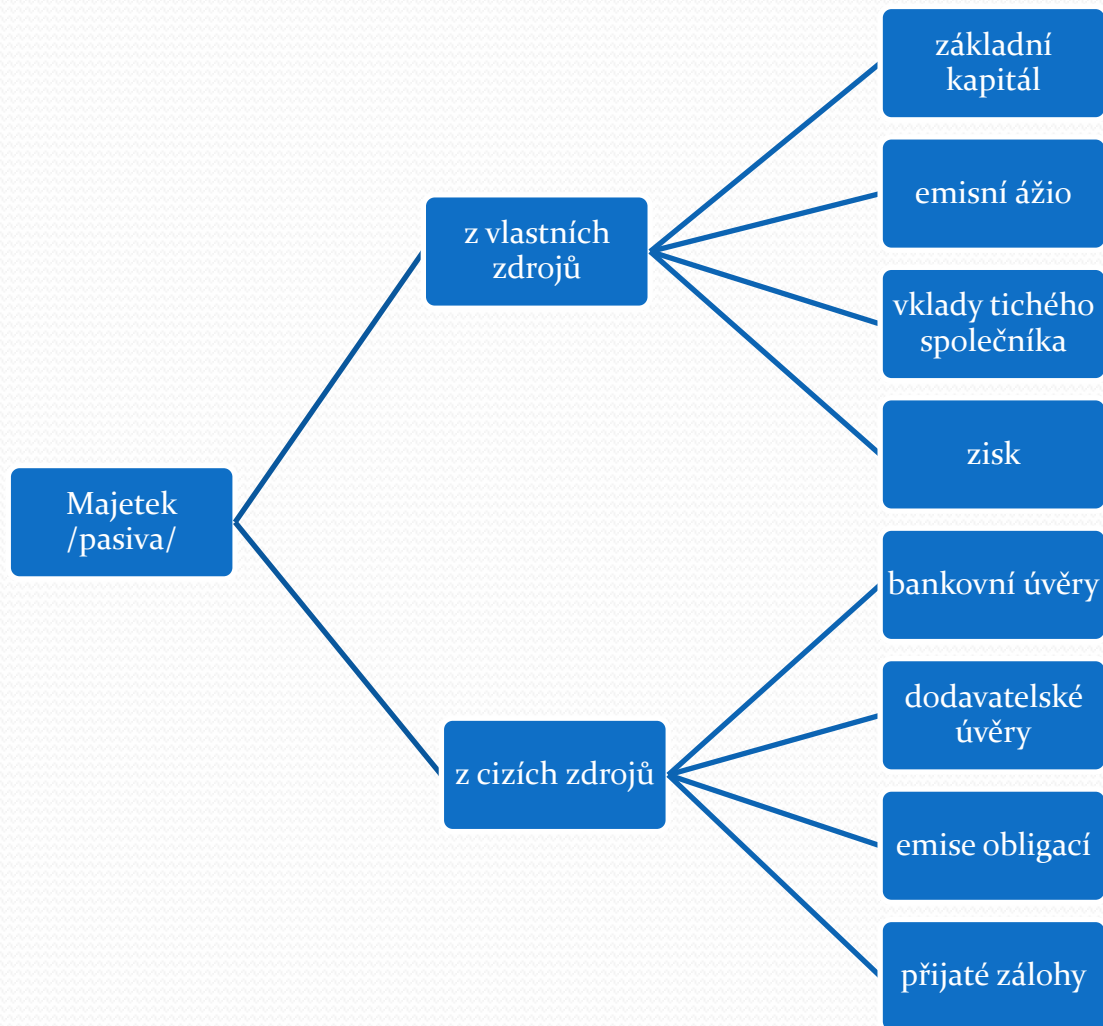
# MAJETEK FIRMY/PODNIKU

## A. Členění majetku podle druhů





## Členění majetku podle zdrojů krytí



**Oba uvedené pohledy třídí stále stejný objem majetku firmy /pouze podle dvou různých kritérií/, a proto se musí co do velikosti a ceny rovnat !!**

**AKTIVA = PASIVA**

• základní princip významného účetního výkazu - ROZVAHY

## **DLOUHODOBÝ MAJETEK**

### **Členění dlouhodobého majetku**

- hmotný majetek /HM/ (cena > 40.000,-Kč, doba používání > 1 rok), kromě půdy a uměleckých předmětů se odepisuje  
HM dělíme na movitý a nemovitý
- nehmotný majetek /NM/ (cena > 60.000,-Kč, doba používání > 1 rok, odepisuje se
- finanční majetek /FM/ (cena není stanovena, doba používání > 1 rok, neodepisujeme)

**Rozhodnutí o zařazení do dlouhodobého majetku má pro firmu zásadní význam, jelikož ovlivňuje výši daní !!**

## Způsoby pořízení DM

- nákup
- vlastní výroba
- darování
- převod z osobního majetku podnikatele
- vklad majetku společníky
- nové zjištění
- finanční leasing

## Rozdíl mezi finančním a operativním leasingem a prodejem na splátky

**Finanční leasing** – smlouva o pronájmu s následným odkupem

- předmět leasingu je právně majetkem LS
- nájemce je pouze držitelem
- nájemce se po splacení ceny a odkupní ceny stane majitelem

**Operativní leasing** – smlouva o pronájmu s následným vrácením PL

- po celou dobu je pronajatý předmět v majetku pronajímatele
- po ukončení doby nájmu se vrací majiteli, nedochází k převodu vlastnictví

**Prodej na splátky**

- podepsáním smlouvy o prodeji na splátky se předmět stává majetkem kupujícího
- k převodu vlastnictví dochází okamžitě v den podpisu smlouvy

**Výhody a nevýhody finančního leasingu** – pořízení majetku i při nedostatku peněz, investice se rychleji dostává do nákladů, v případě nesplacení uhrazené splátky propadají a PL se vrací, vinkulace pojistného plnění a krácení tohoto plnění.

## Oceňování DM

Pořizovací cenou = cena pořízení + náklady /související s pořízením/

Reprodukční pořizovací cenou = cena dle odhadce /ke dni účetního zápisu/  
(majetek starší 5 let, bez dokladu o jeho hodnotě)

Vlastní náklady = suma všech prokazatelných nákladů na pořízení /ne zisk/

Nehmotný majetek oceňujeme stejně jako HM.

## ODEPISOVÁNÍ DM

DM /H i N/ se opotřebovává a jeho hodnota se do nákladů firmy přenáší postupně formou **ročních odpisů !!**

**Opotřebování :**

- fyzické
- morální

Odpisy = účetní a daňové /k poslednímu dni účetního období/

Oprávky = součet odpisů

**Vstupní cena – oprávky = zůstatková cena**

## Daňové odpisy /rovnoměrné nebo zrychlené odepisování/

- zvolené odpisy jsou závazné po celou dobu odepisování
- v případě technického zhodnocení odepisujeme ze zvýšené ceny majetku
- 6 odpisových skupin /3, 5, 10, 20, 30, 50/
- u dlouhodobého nehmotného majetku odepisujeme pouze rovnoměrně
- **OSVČ**, které nevedou účetnictví, **MAJETEK NEODEPISUJÍ !!** /daňový náklad/

$$\text{Roční odpis} = \frac{\text{vstupní cena} \times \text{sazba}}{100}$$

Odpis. skup.	1 rok	Další roky	Zvýš. vst. cena
1	20	40	33,3
2	11	22,25	20
3	5,5	10,5	10
4	2,15	5,15	5
5	1,4	3,4	3,4
6	1,02	2,02	2

## Zrychlené odpisy

$$\text{Odpis /1 rok/} = \frac{\text{Vstupní cena}}{\text{koeficient}}$$

$$\text{Odpis /další roky/} = \frac{\text{2.zůstatková cena}}{\text{koeficient - n}}$$

Odpisová sk.	1. rok odpisu	Další roky	Zvýš.vst.cena
1	3	4	3
2	5	6	5
3	10	11	10
4	20	21	20
5	30	31	30
6	50	51	50

$$ZO_1 = \frac{100.000 \text{ Kč}}{5} = 20.000 \text{ Kč}$$

$$ZC = 80.000 \text{ Kč}$$

$$ZO_2 = \frac{80.000 \text{ Kč}}{6 - 1} = 16.000 \text{ Kč}$$

$$ZC = 64.000 \text{ Kč}$$

$$ZO_3 = \frac{64.000}{6 - 2} = 16.000 \text{ Kč}$$

$$ZC = 48.000 \text{ Kč}$$

$$O_1 = \frac{100.000 \text{ Kč} \times 11}{100} = 11.000 \text{ Kč}$$

$$ZC = 89.000 \text{ Kč}$$

$$O_2 = \frac{100.000 \text{ Kč} \times 22,5}{100} = 22.250 \text{ Kč}$$

$$ZC = 66.750 \text{ Kč}$$

$$O_3 = \frac{100.000 \text{ Kč} \times 22,5}{100} = 22.250 \text{ Kč}$$

$$ZC = 44.500 \text{ Kč}$$

## Zůstatkové ceny při různém způsobu odepisování

