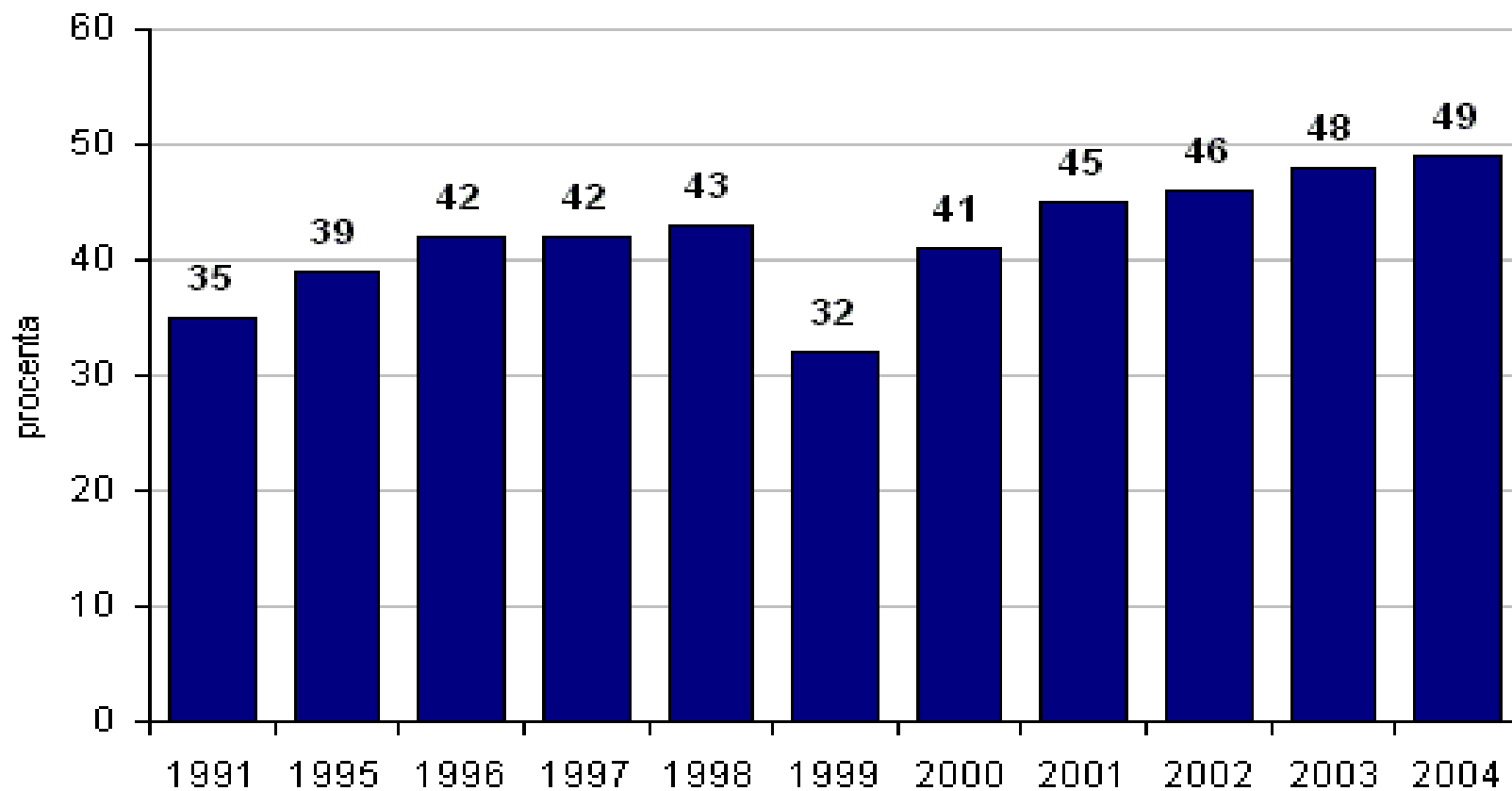


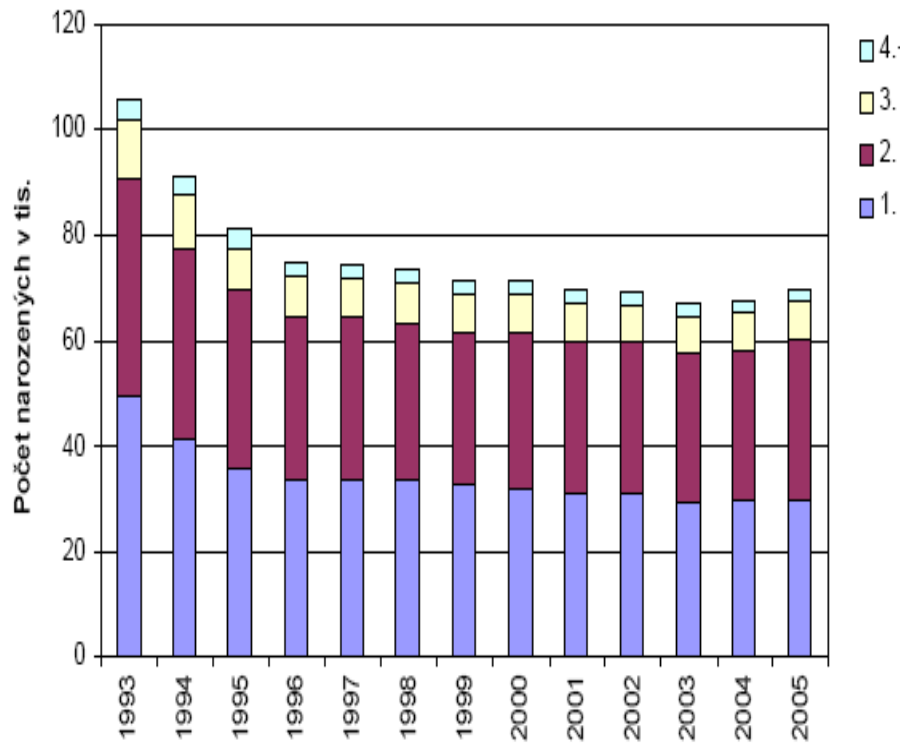
Sociologie rodiny

rozvodovost

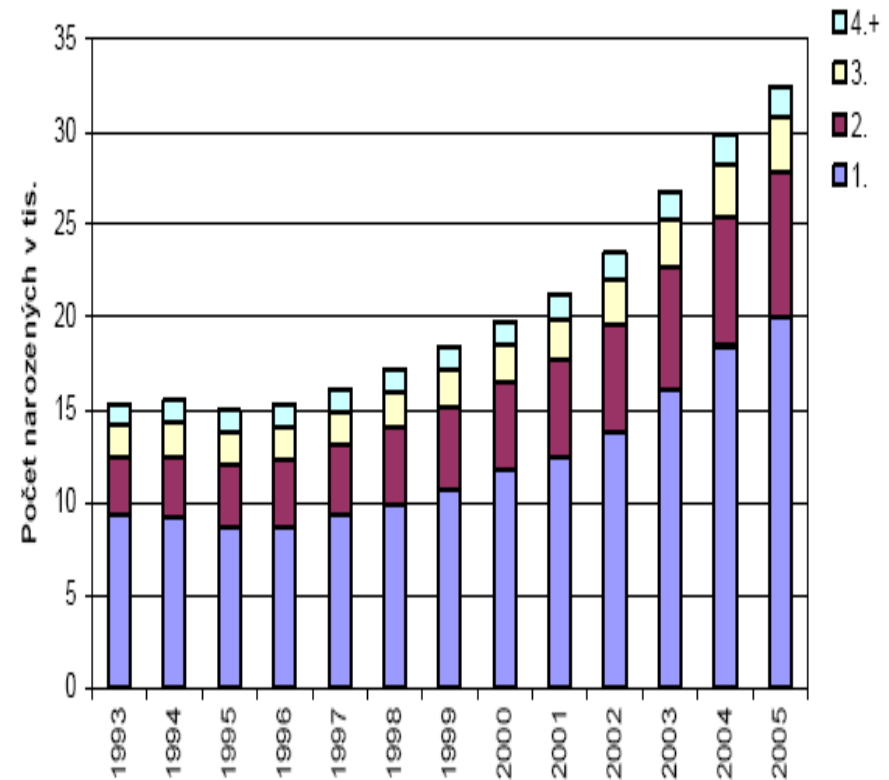


Počty dětí

Graf 4 Živě narození v manželství podle pořadí v letech 1993 - 2005



Graf 3 Živě narození mimo manželství podle pořadí v letech 1993 - 2005

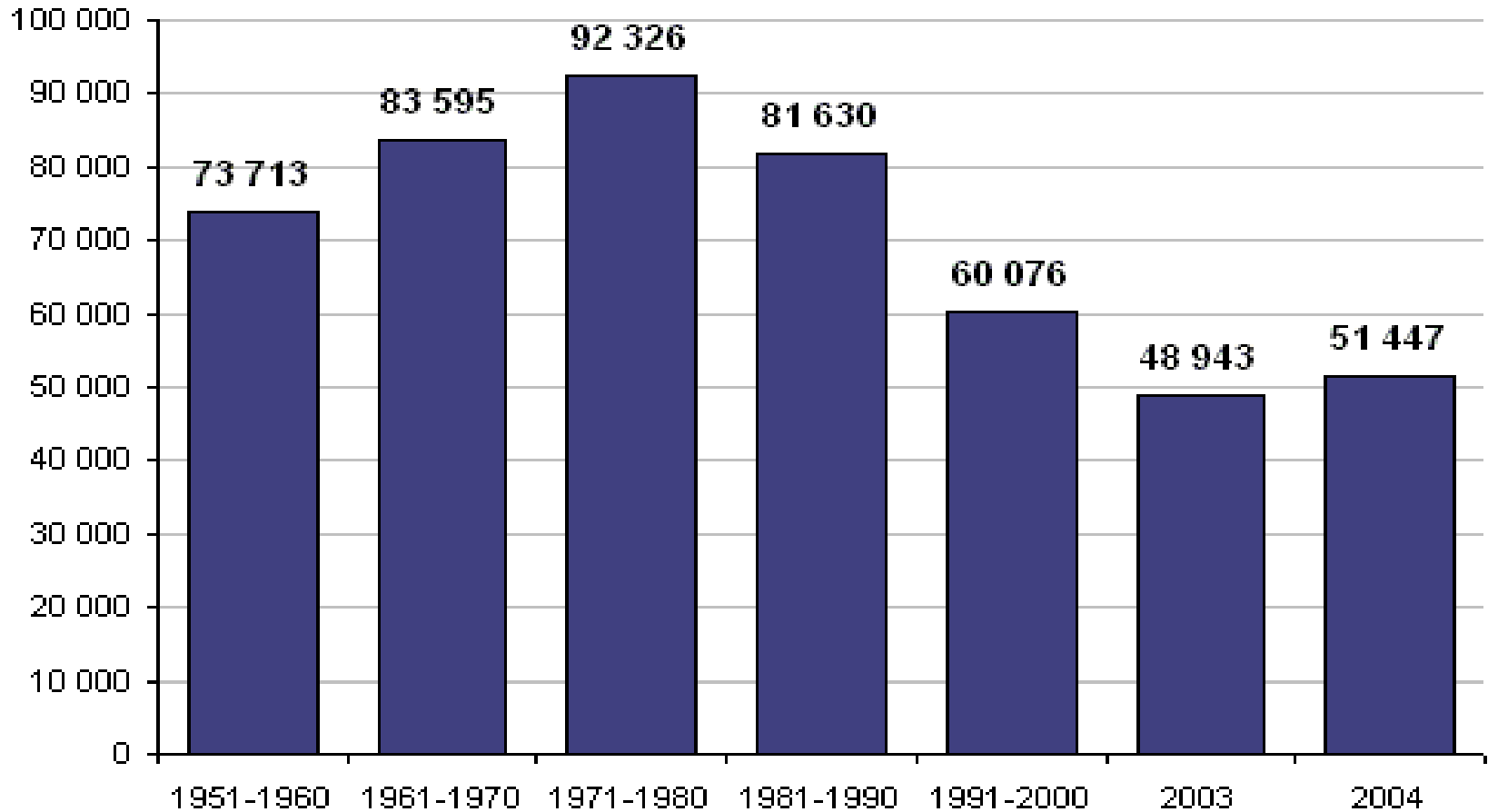


plodnost

Tab. 12 Úhrnná plodnost podle rodinného stavu 1993 - 2005

Rodinný stav	1993	1994	1995	1996	1997	1998	1999	2000	2001	2002	2003	2004	2005
Svobodná	0,143	0,142	0,135	0,138	0,147	0,159	0,174	0,190	0,209	0,234	0,271	0,308	0,339
Vdaná	1,463	1,237	1,085	0,989	0,967	0,937	0,897	0,889	0,870	0,865	0,829	0,836	0,857
Rozvedená	0,054	0,056	0,053	0,054	0,055	0,056	0,058	0,061	0,063	0,068	0,075	0,079	0,081
Ovdovělá	0,005	0,004	0,005	0,004	0,005	0,005	0,004	0,004	0,004	0,004	0,004	0,004	0,004
Mimo manželství	0,202	0,202	0,193	0,196	0,206	0,219	0,236	0,254	0,276	0,306	0,349	0,391	0,425
Úhrnná plodnost	1,666	1,438	1,278	1,185	1,173	1,157	1,133	1,144	1,146	1,171	1,179	1,226	1,282

sňatečnost



Podíl vdaných žen podle věku

