

Sociologie 13

Sociologie politiky

politika

- správa veřejných záležitostí
 - Záležitosti týkající se velké části občanů, nebo všech (oproti soukromým záležitostem)
- způsob rozhodování ve skupině s rozdílnými názory a zájmy

Způsoby provádění politiky

- Hledání konsensu
 - Společná diskuse
 - Hlasování
- Uplatňování moci

Stát

- *politická organizace lidské společnosti*
- *sdružuje obyvatele určitého území*
- *státní moc je nezávislá a svrchovaná*

Formy státní moci

- Monarchie
 - Absolutistická
 - Konstituční
- Demokracie
 - Přímá
 - Zastupitelská
 - (participativní)

Co je to demokracie?

1. výběr vlády pomocí voleb – docela rozumné, vláda měnitelná.
2. situace, kdy lidé vládnou sami sobě. – Nejsem ovládnán někým zvnějšku, ale společně se rozhodujeme.
 - neomezuje se na situaci voleb, ale vyžaduje kontinuální zájem o politické dění
 - ochota k nenásilí
 - ochota a schopnosti k diskusi
 - ochota k podřízenosti společným pravidlům

Občanská společnost

- Společnost svobodných občanů, kteří kromě svých osobních zájmů mají zájem i o rozumnou správu veřejných záležitostí.
 - Spolky, sdružení, nadace, kluby, politické strany, diskusní fóra, neziskové organizace, ...
- Existence občanské společnosti je protiváhou k názoru, že ve vývoji společnosti jsou jen dvě důležité síly – stát a trh

Občanská společnost

- Vede dialog a spory se státem
- Vede dialog a spory s tržními institucemi
- Vede dialog a spory mezi sebou navzájem

Pravice a levice

Levice

- důraz na rovnost lidí (egalitářství)
- stejná práva pro všechny
- důraz na potlačení chudoby a rozdílů bohatí – chudí
- často i nestandardní politické metody (mimoparlamentní...)
- obvykle požadavek silného státu – přerozdělování

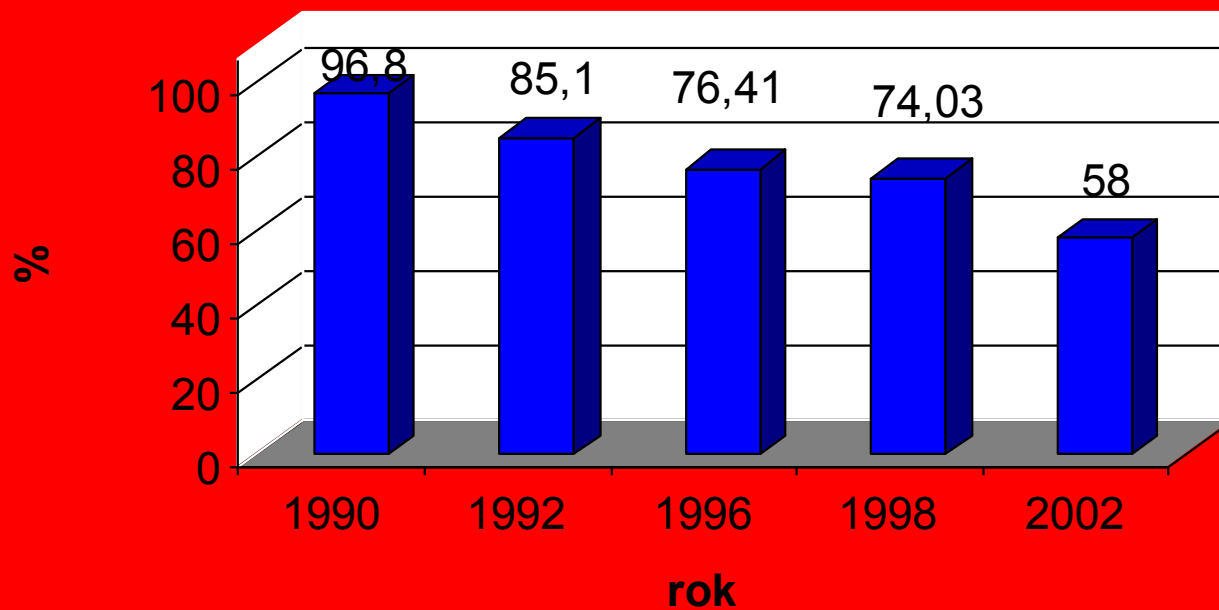
Pravice

- důraz na stejné šance pro všechny
- zdůraznění odpovědnosti jedince za sebe
- vnímání sociálních rozdílů mezi lidmi jako přirozených
- důraz na neomezování svobody jednotlivce
- obvykle požadavek slabého státu – minimální přerozdělování

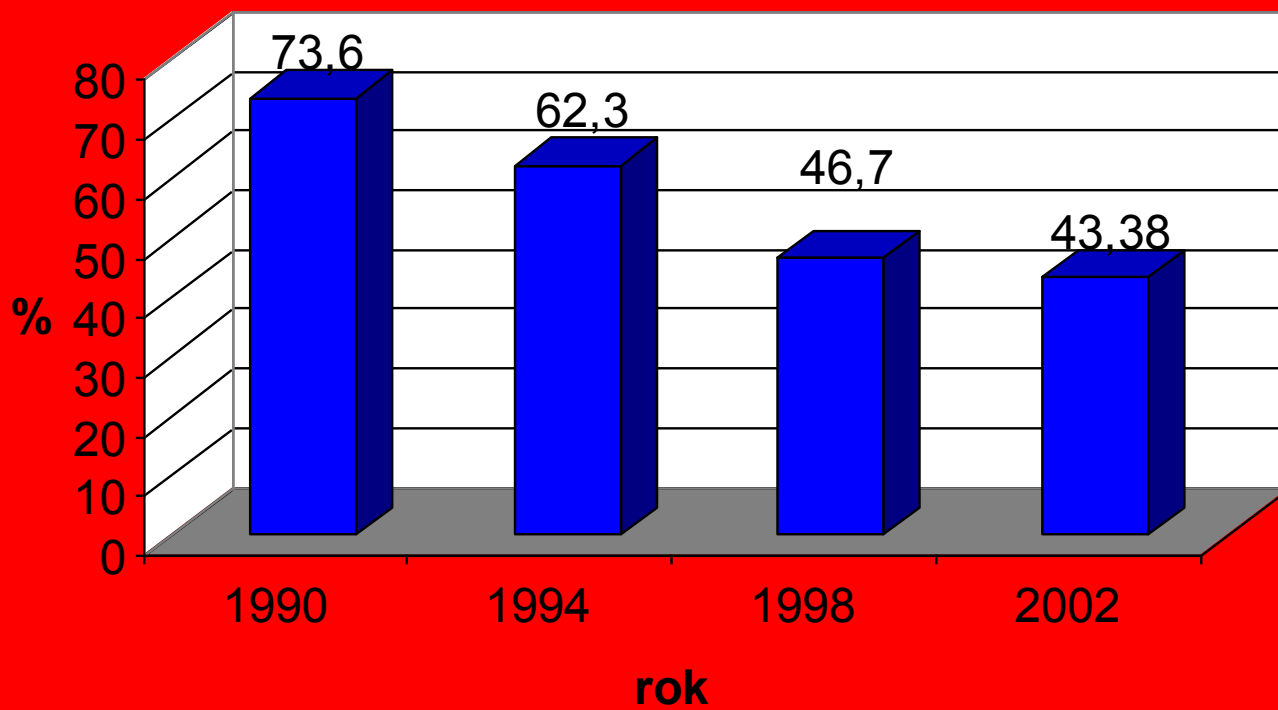
Současná nespokojenost se státem a pokles participace

- Viz vybraná empirická evidence:
 - Volební účast
 - Důvěra ve státní instituce

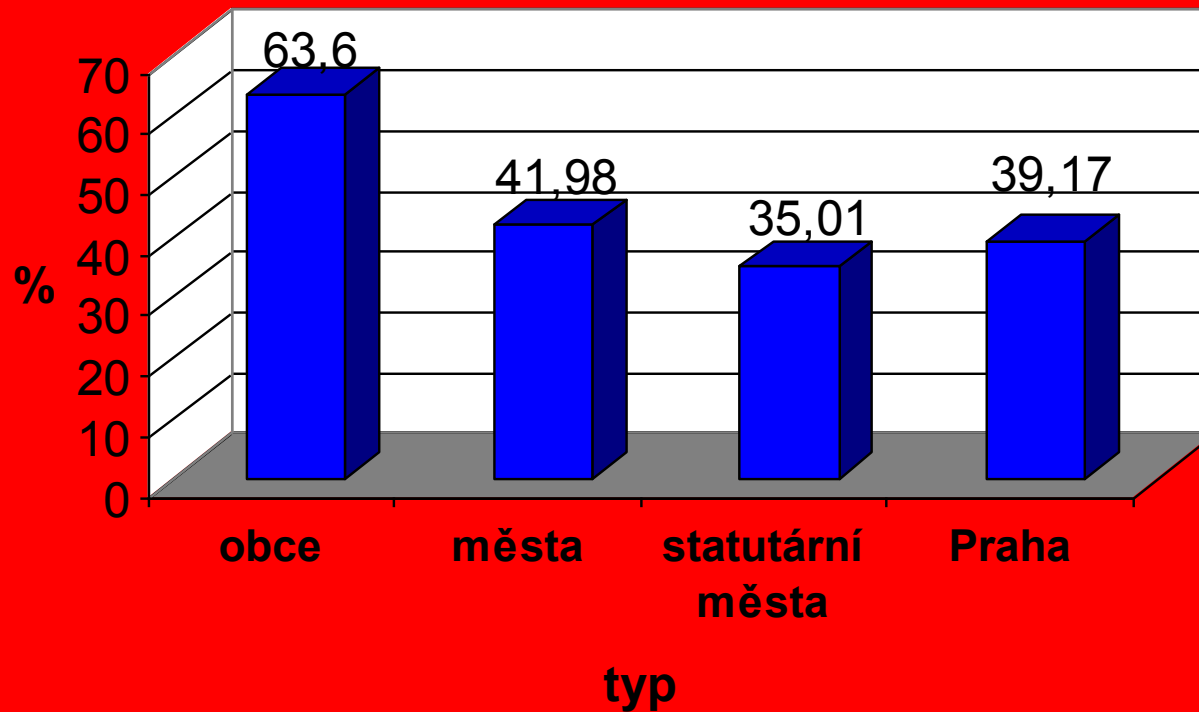
ČNR (1990, 1992) a poslanecká sněmovna (1996, 1998, 2002)



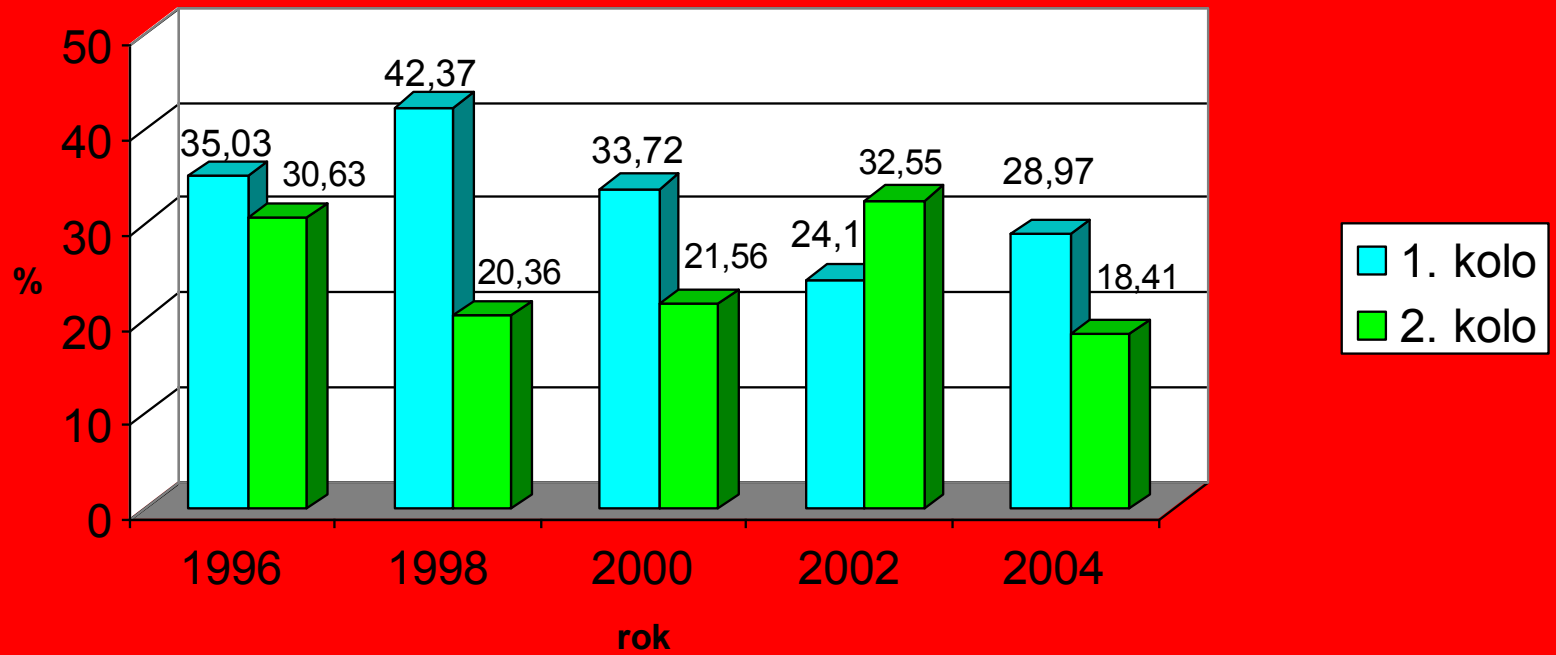
Komunální volby



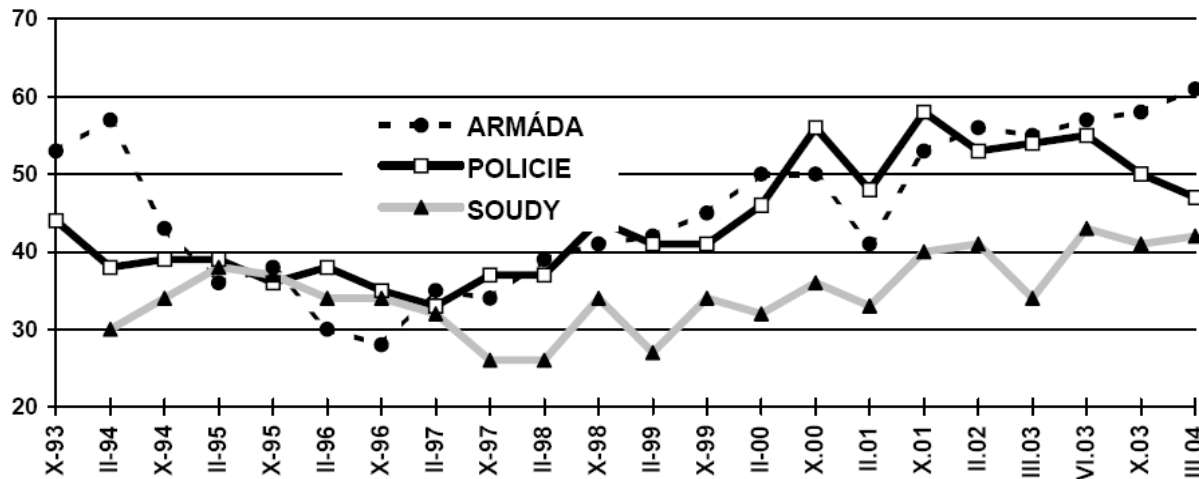
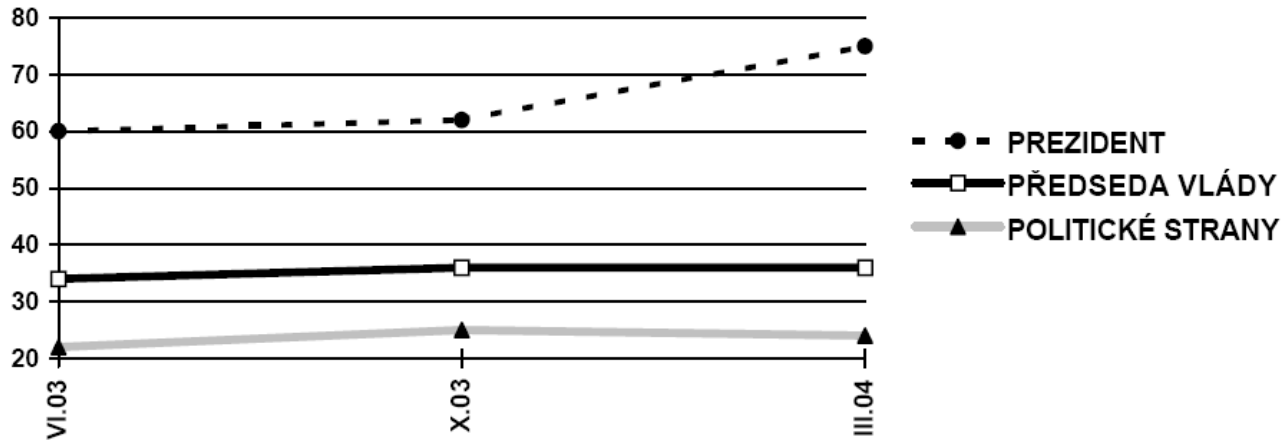
Komunální volby 1998



Senát



Důvěra v některé instituce



Možná vysvětlení

- racionální volba – člověk má tendenci svěřovat veřejné záležitosti odborníkům, protože to je pro něj nejvýhodnější
- teorie přetížení státu – stát vzal na sebe příliš mnoho úkolů, není schopen jim dostát
- teorie oslabování státu – globalizace oslabuje státy jako politické hráče